

SAISON CULTURELLE 26/27



L'ESPLANADE DU LAC
DIVONNE-LES-BAINS



Fabrice Pannekoucke

Président de la Région
Auvergne-Rhône-Alpes

Laurent Wauquiez

Conseiller spécial de la Région
Auvergne-Rhône-Alpes

« **E**n Auvergne-Rhône-Alpes, nous sommes les héritiers d'un legs artistique et culturel d'exception. Cet héritage nous confère une grande responsabilité : celle de le préserver et de le transmettre. Le théâtre de L'Esplanade du Lac en est le parfait exemple avec une saison culturelle 2026-2027 riche, variée et accessible à tous.

À Divonne-les-Bains, la saison culturelle est un temps fort qui permet à tout un territoire de découvrir de nombreux artistes. Depuis, 2016, nous avons fait le choix de soutenir avec constance et force cette dynamique pour ouvrir les arts au plus grand nombre. C'est aussi pour cela, que nous avons mis en place le label « Scènes régionales » qui nous permet d'accompagner ces scènes et de faciliter l'accès à la culture pour tous. Avec Sophie ROTKOPF à nos côtés en tant que vice-présidente déléguée à la culture et au patrimoine, nous défendons une conviction : la culture est belle quand elle partagée par le plus grand nombre.

La saison culturelle 2026-2027 de Divonne-les-Bains s'annonce de la plus belle des manières. La Ville promet, comme à son habitude, une saison placée sous le signe de l'excellence. Le public sera invité à découvrir des pièces de théâtre, des spectacles d'humour, ainsi que des productions musicales. Divonne-les-Bains renouvelle ainsi sa réputation de cité vivante et ouverte sur le monde. La Région est fière de soutenir ces initiatives culturelles essentielles à la vitalité des territoires.

Excellente saison culturelle à tous ! »



Vincent Scattolin

Maire de Divonne-les-Bains
Vice-Président de la Communauté
d'Agglomération du Pays de Gex

Caroline Barbiche

Maire adjointe en charge
de la politique culturelle
et du patrimoine culturel

« La saison culturelle 2026-2027 s'ouvre sous le signe du partage, de l'émotion et de la découverte. Plus que jamais, nous avons souhaité imaginer une programmation capable de rassembler, d'étonner et de faire vibrer tous les publics autour d'expériences artistiques fortes et inspirantes.

Dans notre territoire transfrontalier, riche de sa diversité culturelle et humaine, la culture occupe une place essentielle. Elle est ce langage universel qui rapproche, dialogue et crée du lien entre les générations, les sensibilités et les parcours de vie. Elle nous invite à porter un regard nouveau sur le monde et sur les autres.

Cette nouvelle saison est une promesse d'évasion et de créativité. Spectacles, concerts, expositions, rendez-vous artistiques et propositions inattendues composeront une programmation éclectique, pensée pour susciter la curiosité, nourrir l'imaginaire et offrir à chacun des moments uniques.

Parce que la culture se transmet et se vit dès le plus jeune âge, nous poursuivons également notre engagement en faveur de l'éducation artistique et culturelle. Sensibiliser les enfants et les jeunes à la création, leur permettre de découvrir, ressentir et expérimenter, c'est contribuer à construire des citoyens ouverts, sensibles et éclairés.

Au-delà des rendez-vous proposés, cette saison reflète une ambition collective : faire de la culture un espace vivant d'échange, d'émotion et d'avenir.

Je vous souhaite une très belle saison culturelle 2026-2027. »

| | | | |
|---|----|---|----|
| Éditos du Président de la Région Auvergne-Rhône-Alpes et du Maire de Divonne-les-Bains | 2 | CENDRILLON | 20 |
| Sommaire | 4 | Ballet Julien Lestel | |
| L'HOMME À TÊTE DE CHOU IN URUGUAY | 6 | Mercredi 9 et jeudi 10 décembre | |
| Daniel Zimmermann | | L'INVITATION | 22 |
| Mardi 29 septembre | | Avec Frédéric Chau, Guy Lecluyse, Clara Huet | |
| MICHEL LEEB | 8 | Samedi 12 et dimanche 13 décembre | |
| Ma Vie en Rire ! | | CŒUR D'AMOUR | 24 |
| Samedi 10 et dimanche 11 octobre | | Cie Inès | |
| ROMANCERO DEL BAILE FLAMENCO | 10 | Mercredi 16 décembre | |
| Cie Mercedes Ruiz | | LE VOYAGE DE MONSIEUR PERRICHON | 26 |
| Mercredi 14 octobre | | Une pièce d'Eugène Labiche | |
| ALEX VIZOREK | 12 | Samedi 16 janvier | |
| 2 1/2 | | SIMONE VEIL | 28 |
| Mercredi 4 novembre | | « LES COMBATS D'UNE EFFRONTÉE » | |
| LE BOURGEOIS GENTILHOMME | 14 | Avec Cristiana Reali | |
| Avec Jean-Paul Rouve | | Mardi 5 et mercredi 20 janvier | |
| Dimanche 8 novembre | | POTICHE | 30 |
| LES CHATOUILLES | 16 | Avec Clémentine Célerié | |
| OU LA DANSE DE LA COLÈRE | | Mardi 26 janvier | |
| Avec Andréa Bescond | | MAESTRO | 32 |
| Jeudi 19 novembre | | Cie Julio Arozarena | |
| DIGITAL ILLUSIONISTS | 18 | Jeudi 4 et vendredi 5 février | |
| Les French Twins | | UN CHÂTEAU DE CARTES | 34 |
| Dimanche 29 novembre | | Une pièce d'Hadrien Raccach | |
| | | Mardi 9 février | |

| | | | |
|-----------------------------------|-----------|---|-----------|
| MÉNOPAUSE | 36 | THOMAS KAHN | 56 |
| D'Alex Goude | | Concert | |
| Jeudi 11 et vendredi 12 février | | Vendredi 2 avril | |
| GAROU | 38 | OTHELLO | 58 |
| Concert | | Cie Julio Arozarena | |
| Samedi 20 février | | Jeudi 29 avril | |
| FESTIVAL RIRES Ô LAC | 40 | LES CARNETS DE CERISE | 60 |
| Thomas Angelvy | | Collectif Improjection | |
| Caroline Estremo | | Mercredi 12 mai | |
| Bérengère Krief | | La compagnie associée | 62 |
| Les Frères Colle | | La billetterie | 63 |
| Pierre Thévenoux | | L'Esplanade du Lac | 66 |
| Véronique Gallo | | Tarifs et abonnement | 67 |
| Du mercredi 3 au mercredi 10 mars | | Informations pratiques | 69 |
| EN THÉRAPIE | 48 | Autour de la saison | 70 |
| Avec Francis Huster | | Le service culturel | 71 |
| Mercredi 17 mars | | La Médiathèque Correspondances | 73 |
| HELIKOPTER / LICHT | 50 | Les autres rendez-vous à L'Esplanade du Lac | 74 |
| Ballet Preljocaj | | Le mot du Directeur | 75 |
| Mardi 23 et mercredi 24 mars | | | |
| BÉNABAR | 52 | | |
| Concert | | | |
| Samedi 27 mars | | | |
| ZAZIE | 54 | | |
| Concert | | | |
| Mercredi 31 mars | | | |

| | | |
|--|---|---|
|  Danse |  Jeune public |  Musique |
|  Humour |  Magie |  Théâtre |

L'HOMME À TÊTE DE CHOU IN URUGUAY

VARIATIONS SUR LA MUSIQUE DE SERGE GAINSBOURG

Incontournable tromboniste de la scène française depuis 20 ans, compagnon de route de Thomas de Pourquery, du Sacre du Tympan, de Nougaro, Manu Dibango, Tony Allen et tant d'autres, Daniel Zimmermann se lance pour son 3^e album chez Label Bleu dans une relecture très personnelle de l'œuvre de Serge Gainsbourg, avec les musiciens de son album multi-auréolé « Montagnes Russes ».

Vivant, ludique, émouvant, l'ensemble va et vient entre arrangements décalés et création de véritables nouvelles pièces, élaborées à partir d'ingrédients extraits de l'œuvre originale du mythique chanteur-compositeur. Concentrés autour du Gainsbourg d'avant *Gainsbarre*, le plus créatif du point de vue des mélodies, les 4 fortes têtes associent l'énergie brute d'un groupe de rock à la liberté créatrice et fougueuse du jazz. De *Bonnie & Clyde* échoués en terres sahéliennes en *Comic Strip* azimuthé, d'*Amours perdues* poignantes en *Machins choses* langoureux, de *New York USA* en *Melody Nelson* comme suspendus au-dessus de grooves implacables, ils multiplient les clins d'oeil au maître pour mieux s'en détourner, insufflant son esprit de malice et d'irrévérence dans chacune de leurs envolées.

Jazz/Rock

Durée 1h30 sans entracte

Tout public

TARIFS

Plein : 35€

Réduit : 32€

Pass Esplanade : 29€

Pass Esplanade jeune : 25€

DANIEL ZIMMERMANN

DISTRIBUTION : Trombone, arrangements : Daniel Zimmermann.
Guitare : Pierre Durand. Basse : Elise Blanchard. Batterie : Julien Charlet.



© Sylvain Griboix

MICHEL LEEB

Il y a 80 ans, je naissais, et je savais déjà qu'un jour je dirais, J'ai 80 ans ! Quatre fois vingt ans de fous rires, de plaisirs partagés, de rires en cascades.

Je savais qu'il y aurait un public pour vivre avec moi une véritable histoire d'amour profonde et indélébile. Celle dont on rêve toujours et qu'on réalise au fur et à mesure.

Avec ce « SEUL EN SCENE » Intitulé : « MA VIE EN RIRE » Je vous propose un flash-back trépidant entre rires et moments d'émotion parsemé de sketches incontournables, d'évocations truculentes de nouvelles histoires et pourquoi pas des révélations...

Je suis à la 80^e minute du match de ma vie ! Et je sais qu'il y aura de magnifiques prolongations !

INFOS PRATIQUES

One-man-show

Durée 1h30 sans entracte

Tout public

TARIFS

Plein : 35€

Réduit : 32€

Pass Esplanade : 29€

Pass Esplanade jeune : 25€

MA VIE EN RIRE !

Ce spectacle sera en résidence de création à L'Esplanade du Lac.



© EDB

ROMANCERO DEL BAILE FLAMENCO

Figure majeure du flamenco contemporain, Mercedes Ruiz nous entraîne au cœur de l'âme andalouse avec *Romancero de la danse flamenca*, une création aussi puissante que sensible.

À travers une succession de tableaux inspirés du romancero – ces chants et poèmes populaires espagnols – la chorégraphe tisse un dialogue vibrant entre tradition et modernité. Chaque geste, chaque frappe de pied, chaque silence raconte une histoire, portée par l'intensité du corps et la profondeur de la musique.

Sur scène, la danse devient langage universel : elle exprime les passions, les douleurs, les élans de liberté. Entre force et délicatesse, Mercedes Ruiz livre une performance habitée, où le flamenco se fait à la fois mémoire vivante et émotion pure.

Un spectacle incandescent, qui célèbre toute la richesse et la beauté de cet art ancestral.

Récompensée par les plus grandes distinctions du flamenco – Giraldillo de la Biennale de Séville, Prix de la critique et du public au Festival de Jerez ou encore Prix National d'Art Flamenco Antonio Gades de Cordoue – Mercedes Ruiz s'impose comme l'une des figures majeures de sa génération.

Flamenco

Durée 1h20 sans entracte

À partir de 8 ans.

TARIFS

Plein : 30€

Réduit : 27€

Enfants : 16€

Pass Esplanade : 24€

Pass Esplanade jeune : 16€

CIE MERCEDES RUIZ

DISTRIBUTION : Direction, chorégraphie et danse : Mercedes Ruiz.
Chorégraphie et danse : José Maldonado. Composition, direction musicale
et guitare : Santiago Lara. Chant : David Lagos, Manuel Gago.
Palmas et chœurs : Javier Peña. Lumière : Tatiana Ruiz. Son : Jose Amosa.



© Mercedes Ruiz

ALEX VIZOREK

Après deux spectacles thématiques (*Alex Vizorek est une œuvre d'Art* et *Ad Vitam*) à la mise en scène ambitieuse taillée pour les grandes salles, l'humoriste belge a décidé de partir une année en tournée avec seulement un pied de micro.

Cette fois il se laisse la liberté d'improviser, de parler de l'ère du temps, de faire plus d'introspection, tout cela dans le cadre intime de plus petits lieux.

« En mode Stand Up », à l'américaine, juste lui, une lumière et vous, pour aborder des thèmes allant de Spinoza aux problèmes d'érection d'un quarantenaire en passant par l'optimisation de la foi et la nostalgie de ses grand-mères.

Le tout évidemment avec pour unique but de vous faire rire, et si par malheur ça vous fait réfléchir... ce n'est pas un drame non plus !

One-man-show

Durée 1h15 sans entracte

Spectacle déconseillé
aux moins de 16 ans

TARIFS

Plein : 35€

Réduit : 32€

Pass Esplanade : 29€

Pass Esplanade jeune : 25€

2 1/2



© Laura Gilli-44

LE BOURGEOIS GENTILHOMME

COMÉDIE BALLET DE MOLIÈRE
MISE EN SCÈNE PAR JÉRÉMIE LIPPMANN AVEC 14 COMÉDIENS

Monsieur Jourdain rêve en grand : il veut devenir un « gentilhomme ». Quand un simple bourgeois se débat pour accéder à la haute-société et imiter la noblesse, les faux-semblants valsent, les intrigues naissent, les précepteurs défilent et les quiproquos s'enchaînent...

Des Turcs s'invitent, on arrange des mariages, on dispute les voyelles et les consonnes dans une valse de perruques poudrées et de costumes flamboyants.

Créée en 1670 pour la cour de Louis XIV, cette comédie-ballet mêle théâtre, musique et danse. Sous les apparences d'une farce baroque et musicale, *Le Bourgeois Gentilhomme* met en scène les illusions d'un riche bourgeois fasciné par la noblesse. Pour tenter d'accéder à ce monde idéalisé, il s'entoure de maîtres aux spécialités diverses, danse, musique, escrime, philosophie, et devient la proie des flatteurs et des imposteurs. Dans un tourbillon de quiproquos, de mariages arrangés et de saynètes d'inspiration orientale, la pièce interroge avec humour les frontières entre classes sociales, le pouvoir des apparences et le ridicule des prétentions.

Comédie Ballet

Durée 1h45 sans entracte

À partir de 12 ans.

TARIFS

Plein : 50€

Réduit : 47€

Pass Esplanade : 44€

Pass Esplanade jeune : 40€

AVEC JEAN-PAUL ROUVE

DISTRIBUTION : Auteur : Molière. Mise en scène : Jérémie Lippmann assisté de Sarah Gellé et Sarah Recht. Interprètes : Jean-Paul Rouve, Jean-Louis Barcelona, Gauthier Battoue, Julien Boclé, Taylor Chateau, Michaël Cohen, Hugues Delamarlière, Eleonora Galasso, Audrey Langle, Joséphine Meunier, Florent Operto, Marie Parisot, Marie Parouty, Héloïse Vellard.



©Jean-Marc Dumontet Production

LES CHATOUILLES OU LA DANSE DE LA COLÈRE

C'est l'histoire d'Odette. Une petite fille dont l'enfance a été volée par un « ami de la famille ». Une jeune fille qui cherche des réponses à ses questions et les trouve progressivement avec son corps.

Une danseuse qui se bat avec sa sensibilité. Quand les mots ne suffisent plus, la danse est son moyen de survie. Créé en 2014 au Théâtre du Chêne Noir à Avignon, *Les Chatouilles ou la danse de la colère* a été depuis couronné de succès : Prix « Jeune talent théâtre » de la SACD, Prix de l'interprétation féminine du Festival d'Avignon, Molière 2016 du Seul(e) en scène et lauréat du Prix du jeune théâtre de l'Académie française en 2016. Adapté au cinéma, *Les Chatouilles ou la danse de la colère* a été consacré par 2 Césars (meilleure adaptation et meilleur second rôle féminin – Karin Viard). Sublime interprète de cette confession poignante, émouvante, parfois drôle, Andréa Bescond vous emmène dans un grand huit émotionnel.

Molière 2016 « Seul(e) en scène » - Prix jeune talent théâtre de la SACD en 2016
- Prix du jeune théâtre de l'académie française en 2016 - Prix de l'interprétation féminine du Festival d'Avignon Off 2014.

Un seul en scène nécessaire et toujours d'actualité.

AVEC ANDRÉA BESCOND

INFOS PRATIQUES

Théâtre - Danse

Durée 1h20 sans entracte

À partir de 12 ans.

TARIFS

Plein : 30€

Réduit : 27€

Pass Esplanade : 24€

Pass Esplanade jeune : 16€

DISTRIBUTION : Écriture et interprétation : Andréa Bescond. Mise en scène : Éric Métayer.



©JMD

DIGITAL ILLUSIONISTS

LA MAGIE 3.0 COMME VOUS NE L'AVEZ JAMAIS VUE !

Finalistes d'America's Got Talent et révélés par La France a un Incroyable Talent, Tony et Jordan, alias Les French Twins, révolutionnent la magie avec un spectacle hors du commun, à la croisée de l'illusion, de la technologie et de l'émotion. Pionniers de la magie digitale 3.0, ces jumeaux illusionnistes visionnaires reviennent d'une tournée internationale pour présenter un show époustouflant dans toute la France. Préparez-vous à vivre une expérience immersive, visuelle et ultra-interactive, où les frontières entre le réel et le virtuel explosent sous vos yeux. Objets qui traversent un écran géant, apparitions spectaculaires, hologrammes bluffant, illusions inédites... Chaque numéro est un voyage sensoriel où le public devient acteur, dans une mise en scène futuriste signée Nicolas Nebot. Déjà ovationnés aux Molières 2024 aux Folies Bergère devant 1 600 spectateurs conquis et des millions de téléspectateurs, Les French Twins repoussent encore les limites de l'impossible. Grâce à une fusion magistrale entre magie traditionnelle, réalité augmentée et intelligence artificielle, ils offrent un show unique en son genre, drôle, poétique et spectaculaire. Un spectacle pour tous, à vivre en famille ou entre amis ...

Illusion

Durée 1h20 sans entracte

À partir de 5 ans

TARIFS

Plein : 30€

Réduit : 27€

Enfants : 16€

Pass Esplanade : 24€

Pass Esplanade jeune : 16€

LES FRENCH TWINS



© Ludovic Baron

CENDRILLON

Après avoir marqué le public divonnais avec ses précédentes créations, le Ballet Julien Lestel revient à L'Esplanade du Lac avec une relecture sensible et contemporaine de *Cendrillon*, affirmant une nouvelle étape dans son parcours artistique à Divonne-les-Bains.

Avec *Cendrillon*, Julien Lestel signe une relecture contemporaine du célèbre conte.

L'histoire se déroule dans un univers professionnel oppressant, où l'héroïne subit domination et harcèlement.

À travers une danse intense, le ballet met en lumière la violence psychologique et la quête d'émancipation. La marraine devient une voix intérieure, symbole de conscience et de transformation.

Le Prince, figure moderne, incarne un partenaire sensible plutôt qu'un sauveur.

La musique de Sergueï Prokofiev, mêlée aux sons d'Iván Julliard, renforce cette lecture actuelle.

Une œuvre forte sur la liberté, la reconstruction et l'affirmation de soi.

Ballet

Durée 1h10 sans entracte

À partir de 8 ans.

TARIFS

Plein : 30€

Réduit : 27€

Enfants : 16€

Pass Esplanade : 24€

Pass Esplanade jeune : 16€

BALLET JULIEN LESTEL

DISTRIBUTION : Chorégraphie : Julien Lestel, assisté de Gilles Porte.

Musique : Sergueï Prokofiev, Iván Julliard, Yma Sumac. Lumières : Lo Ammy Vaimatapako.

Costumes : Ballet Julien Lestel, Johanna Mondon. Avec les danseuses et danseurs du Ballet.

© Sud Reportage



L'INVITATION

Après avoir conquis le public avec Gad Elmaleh, la comédie culte « L'Invitation » revient dans une nouvelle version pleine de fraîcheur, d'énergie et de rires. Portée par un duo populaire, Frédéric Chau et Guy Lecluyse, cette tournée promet d'être l'un des grands rendez-vous théâtraux de l'année.

Daniel est un homme marié qui aspire à un peu de liberté. Pour souffler un peu sans culpabiliser, il s'invente un ami imaginaire, Charlie, qu'il prétend aller voir régulièrement.

Mais quand sa femme insiste pour rencontrer ce fameux Charlie... Daniel est pris à son propre piège. Il engage un inconnu, paumé, imprévisible et trop à l'aise, pour jouer le rôle.

Sauf que Charlie s'empare vite du mensonge... jusqu'à tout faire basculer.

Un duo hilarant, un jeu de manipulation jubilatoire, une critique fine des faux-semblants et des travers du couple.

Une comédie moderne et jubilatoire sur le couple, les apparences et la vérité.

INFOS PRATIQUES

Théâtre Comédie

Durée 1h30 sans entracte

À partir de 12 ans.

TARIFS

Plein : 35€

Réduit : 32€

Pass Esplanade : 29€

Pass Esplanade jeune : 25€

**AVEC : FRÉDÉRIC CHAU,
GUY LECLUYSE, CLARA HUET**

Auteur : Hadrien Raccah. Mise en scène : Éric Laugerias.



© Les grands Théâtres

CŒUR D'AMOUR

Librement inspiré d'*Alice au pays des merveilles* et écrit à partir de témoignages d'enfants de 3 à 8 ans, *Cœur d'amour* parle de l'amour, le vrai ! Celui des doudous, des parents, des animaux... Grâce entre autres aux dessins d'Albertine, les changements d'échelle et la distorsion de la perception s'expriment et se transposent.

Destiné aux jeunes spectateurs, *Cœur d'amour* est un spectacle poétique qui explore les émotions et les relations humaines. À travers le mouvement, la musique et la narration, les artistes invitent les enfants à découvrir l'importance des liens et des sentiments. La scénographie colorée et la douceur du récit créent un univers sensible et accessible. Un moment artistique délicat qui émerveille petits et grands.

CIE INÈS

INFOS PRATIQUES

Théâtre musical dessiné
Durée 40 minutes sans entracte
Dès 3 ans

TARIF UNIQUE :
8€

DISTRIBUTION : Conception, écriture : Blandine Robin et Delphine Lanza.
Dessins et peintures : Albertine. Composition : Blandine Robin. Mise en scène : Delphine Lanza.
Assistant mise en scène : Clement Lanza. Jeu : Lucas Cortes, Blandine Robin, Delphine Lanza.
Construction marionnettes : Christophe Kiss.



© Ariane Catton-11

LE VOYAGE DE MONSIEUR PERRICHON

Un riche commerçant, M. Perrichon, sa femme et leur fille Henriette partent pour la première fois en train vers Chamonix, suivis – quel heureux hasard – par deux jeunes gens, Daniel et Armand, tous deux intéressés par la main de la demoiselle. Commence alors, entre les deux hommes, une lutte aussi bienveillante qu'acharnée pour séduire le père dont la vanité et l'ingratitude si comiques seront mises à l'épreuve du voyage.

Ce 19^e siècle que décrit le théâtre de Labiche a exploré le mouvement et l'a mis à l'honneur tant à travers ses avancées, son étude, que sa progressive reproduction : on décompose le geste en photographie (Marey et Muybridge) et on va vers les balbutiements du cinématographe, on pousse la vitesse des machines et on démocratise les transports... À la faveur des progrès scientifiques et ferroviaires, ce mouvement s'accélère et il devient difficile d'y résister.

Théâtre Comédie

Durée 1h30 sans entracte

Tout public

TARIFS

Plein : 35€

Réduit : 32€

Pass Esplanade : 29€

Pass Esplanade jeune : 25€

UNE PIÈCE
D'EUGÈNE LABICHE

DISTRIBUTION : Une pièce d'Eugène Labiche. Adaptation et mise en scène :
Frédérique Lazarini. Avec : Cédric Colas, Emmanuelle Galabru, Hugo Givort,
Arthur Guézennec, Messaline Paillet et Guillaume Veyre.



© Marion Duhamel

SIMONE VEIL

« LES COMBATS D'UNE EFFRONTÉE »

Il y a d'abord cette étrange sensation, en cette chaude matinée d'été. Comme si le temps s'était brutalement figé. Comme si l'Histoire reprenait ses droits. Simone Veil entre au Panthéon, avec son mari Antoine.

L'histoire de Camille, elle, ne fait que commencer. Appelée à prendre la parole sur Simone Veil dans une émission de radio, elle part à la recherche de ses souvenirs d'étudiante. À moins qu'il s'agisse des souvenirs de toute une génération, qui a grandi avec les combats de cette femme hors du commun. Dans le regard de cette jeune femme, la vie extraordinaire de Simone Veil apparaît soudainement, troublante de modernité. Comment trouve-t-on la force de consacrer sa vie aux combats politiques ? Comment reçoit-on cet héritage ?

INFOS PRATIQUES
Durée 1h15 sans entracte
À partir de 14 ans
TARIFS
Plein : 35€
Réduit : 32€
Pass Esplanade : 29€
Pass Esplanade jeune : 25€

AVEC CRISTIANA REALI

DISTRIBUTION : Avec Cristiana Reali et Noémie Develay-Ressiguier, en alternance avec Pauline Susini. D'après *Une vie*, de Simone Veil. Adaptation : Antoine Mory et Cristiana Reali.
Mise en scène : Pauline Susini. Scénographie : Thibaut Fack. Lumières : Sébastien Lemarchand.
Vidéo : Charles Carcopino. Son et création musicale : Loïc Le Roux.



© Pascal Ito

POTICHE

Dans la ville tranquille de Sainte-Gudule, rien ne semble pouvoir troubler la vie bien rangée de la famille Pujol. Et pourtant... Quand Robert, patron austère d'une usine de parapluies, est victime d'un malaise, son épouse Suzanne se voit contrainte de reprendre les rênes de l'entreprise. Docile et dévouée, Suzanne se révèle finalement une cheffe d'entreprise brillante et inattendue !

Sous l'œil vif du metteur en scène Charles Templon, la complicité explosive des comédiens donne naissance à un moment de théâtre jubilatoire : l'énergie ardente et libre de Clémentine Célarié se mêle au comique de Paloma qui complète avec une excentricité moderne et délicieuse cette comédie folle et débridée.

Autour de ce duo, Jérôme Pouly, fort de son passage à la Comédie-Française, Benjamin Siksou et Alexie Ribes enrichissent le spectacle d'une vivacité et d'un rythme réjouissant.

INFOS PRATIQUES

Théâtre Comédie

Durée 1h45 sans entracte

À partir de 12 ans

TARIFS

Plein : 40€

Réduit : 37€

Pass Esplanade : 32€

Pass Esplanade jeune : 28€

AVEC CLÉMENTINE CÉLARIÉ

DISTRIBUTION : Avec Clémentine Célarié, Hugo Bardin sous les traits de Paloma, Jérôme Pouly, Benjamin Siksou et Alexie Ribes. Auteur : comédie de Barillet et Grédy.
Mise en scène et scénographie : Charles Templon assisté de Félix Beaupérin.



© Bernard Richebé



MAESTRO

CRÉATION 2027

PÉTROUCHKA – L'OISEAU DE FEU – LE SACRE DU PRINTEMPS

MAESTRO est une création imaginée pour le centenaire de Maurice Béjart en 2027, mais avant tout conçue comme une transmission vivante de son héritage.

À l'origine du projet, il y a une volonté forte et concrète : celle de Julio Arozarena, l'un des grands interprètes de *L'Oiseau de feu*, de faire vivre cette mémoire non comme une archive figée, mais comme une matière toujours en mouvement.

Le spectacle s'appuie sur trois œuvres majeures de Igor Stravinsky – *Pétrouchka*, *L'Oiseau de feu* et *Le Sacre du printemps* – réunies dans une forme épurée, portées par la musique en direct du duo Bosse-Pastor au piano à quatre mains et de l'ensemble de percussions Citypercussion.

La dramaturgie s'articule autour d'une figure centrale, celle du Magicien, métaphore du créateur, à la croisée de Maurice Béjart et d'Igor Stravinsky. Présent tout au long du spectacle, il traverse les trois pièces, guide les interprètes et orchestre leur transformation.

MAESTRO est une proposition claire, puissante et accessible, qui conjugue une forte dimension patrimoniale à une écriture résolument contemporaine.

COMPAGNIE JULIO AROZARENA

INFOS PRATIQUES À partir de 8 ans

TARIFS

Plein : 30€

Réduit : 27€

Enfants : 16€

Pass Esplanade : 24€

Pass Esplanade jeune : 16€

DISTRIBUTION : Chorégraphie et mise en scène : Julio Arozarena. Musique : Igor Stravinsky. Piano à 4 mains : Bose-Pastor Duo - Pia Bose et Antonio Pastor. Percussions : Citypercussion – Thierry Hochstatter & jB Meier. Danseurs : Compagnie Julio Arozarena. Par la Compagnie Julio Arozarena, compagnie associée au Théâtre de L'Esplanade du Lac de Divonne-les-Bains. Ce spectacle sera en résidence de création à L'Esplanade du Lac.



UN CHÂTEAU DE CARTES

Adam et Caroline ont reçu Vincent et son amie à dîner. Au départ de Vincent, Adam fait une crise de jalousie à sa femme, pendant la dispute ils entendent du bruit dans la maison... Lorsque tout d'un coup Vincent apparaît car il est tombé en panne non loin. Mais la situation a complètement changé, elle s'est même inversée. Maintenant c'est Vincent qui est avec Caroline et ils sont venus chez Adam pour le dîner...

INFOS PRATIQUES
Durée 1h40 sans entracte
À partir de 12 ans.
TARIFS
Plein : 40€
Réduit : 37€
Pass Esplanade : 32€
Pass Esplanade jeune : 28€

UNE PIÈCE D'HADRIEN RACCAH AVEC GÉRARD DARMON

DISTRIBUTION : Auteur : Hadrien Raccah. Mise en scène : Serge Postigo.
Avec : Gérard Darmon, Isabelle Gélinas, Stéphane Wojtowicz. Décors : Stéphanie Jarre.
Costumes : Jean-Daniel Vuillermoz . Lumières : Didier Brun. Vidéo : Sébastien Mizermont.
Musique : David Parienti. Assistante mise en scène : Lou Monnet.



© Cyril Bruneau

MÉNOPAUSE

LA COMÉDIE QUI BOUSCULE LES RÈGLES

Véritable phénomène sur scène, *Ménopause, la comédie qui bouscule les règles* aborde avec humour et énergie un sujet encore trop souvent tabou.

Sur des airs revisités de chansons cultes, quatre femmes partagent sans filtre leurs joies, leurs doutes et leurs petits (et grands) bouleversements. Bouffées de chaleur, sautes d'humeur, nuits agitées... tout y passe, dans une explosion de rires et de complicité.

Drôle, décomplexé et terriblement sincère, ce spectacle musical célèbre les femmes à un moment clé de leur vie, avec tendresse et autodérision.

Un moment libérateur, où l'on rit ensemble de ce que l'on n'ose pas toujours dire.

INFOS PRATIQUES

Comédie musicale

Durée 1h30 sans entracte

À partir de 12 ans

TARIFS

Plein : 35€

Réduit : 32€

Pass Esplanade : 29€

Pass Esplanade jeune : 25€

**D'ALEX GOUDE &
ALEXANDRA CISMONDI**

DISTRIBUTION : Auteurs : Alex Goude, Alexandra Cismondi. Mise en scène : Alex Goude.
Interprètes : Dominique Magloire ou Sofia Morgavi, Marion Posta ou Kareen Antonn,
Patricia Samuel ou Virginie Bracq, Marianne Vigues ou Isabelle Turschwell.



GAROU - SOLO

Après des années de recherche sonore en résidence dans son studio, *Garou - Solo* est une invitation en chansons dans un univers cinématique et théâtral.

Seul en scène, Garou prend la route avec son piano et sa guitare, tout en s'accompagnant au moyen de diverses technologies. Dans une rétrospective autant autobiographique qu'éclectique, il raconte en paroles et en musique cette vie complètement folle, ces expériences extraordinaires, ces moments de solitude en pleine nature, les grandes amitiés et la richesse de l'amour qui l'entourent.

Revisitant ainsi plus de 30 ans de carrière, il interprète ses chansons classiques et ses nouvelles pièces dans une mise en scène élégante, soutenue par une scénographie tout en images.

INFOS PRATIQUES

Concert

Durée 1h40 sans entracte

À partir de 12 ans

TARIFS

Plein : 50€

Réduit : 47€

Pass Esplanade : 44€

Pass Esplanade jeune : 40€



© Étienne Boillard

DU 3 AU 10 MARS 2027
À L'ESPLANADE DU LAC

Divonne-les-Bains
L'Ain en Léman

CASINO
DIVONNE | LES BAINS

Crédit  Mutuel



Ford

MAURIN
AUTO MOBILES

PAYS DE GEX



FESTIVAL
RIRES Ô LAC
DIVONNE-LES-BAINS

© Kobayashi



INFOS PRATIQUES

One-man-show

Durée 1h30 sans entracte

À partir de 12 ans

TARIFS

Plein : 35€

Réduit : 32€

Pass Esplanade : 29€

Pass Esplanade jeune : 25€

THOMAS ANGELVY

« Un humour vif, moderne... et terriblement efficace »

FESTIVAL
RIRES Ô LAC
 DIVONNE-LES-BAINS

Avec son énergie débordante et son sens de l'observation affûté, Thomas Angelvy s'impose comme l'une des figures montantes de la scène humoristique française. À travers des situations du quotidien, il décortique avec finesse nos petites manies, nos contradictions et les absurdités de notre époque.

Son style ? Direct, rythmé, sincère. Entre impro maîtrisée et interactions avec le public, chaque représentation devient un moment unique, où le rire fuse naturellement.

Sur scène, Thomas Angelvy ne joue pas un rôle : il partage, questionne et embarque le public dans un spectacle aussi drôle que vivant.

Un rendez-vous incontournable pour celles et ceux qui aiment un humour actuel, sans filtre... et surtout sans temps mort.

CAROLINE ESTREMO

ENFIN,
NORMALEMENT

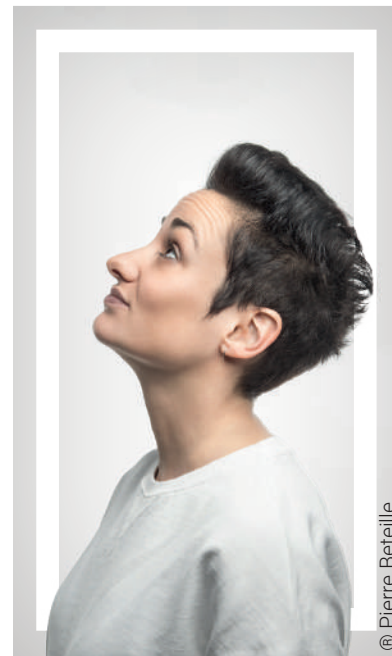
FESTIVAL
RIRES Ô LAC
DIVONNE-LES-BAINS

Normalement, tout le monde aime les histoires d'amour ; et ça tombe bien, parce que *Normalement* c'en est une. Une histoire d'amour amoureux, mais aussi une histoire d'amour de la vie. Et comme normalement, on n'a qu'une vie, autant la vivre à fond.

Enfin, normalement. Je vous raconte comment je suis tombée amoureuse de l'impossible, de l'interdit. Et surtout, je vous raconte ô combien j'ai appris, que pour apprécier la vue d'en haut, il fallait en chier dans la montée. Apparemment, ça fait partie du jeu.

Au fait, normalement, un pitch c'est censé donner envie aux gens de venir voir le spectacle.

Du coup, vous venez ?



© Pierre Beteille

One-woman-show
Durée 1h20 sans entracte
Déconseillé aux -14 ans

TARIFS

Plein : 35€
Réduit : 32€
Pass Esplanade : 29€
Pass Esplanade jeune : 25€

INFOS PRATIQUES

RIRES Ô LAC

JEUDI 4 MARS ■ 20H30



INFOS PRATIQUES

One-woman-show
Durée 1h30 sans entracte
Spectacle recommandé
à partir de 16 ans

TARIFS

Plein : 35€
Réduit : 32€
Pass Esplanade : 29€
Pass Esplanade jeune : 25€

BÉRENGÈRE KRIEF

NOMMÉE AU MOLIÈRE DE L'HUMOUR 2025

SEXE

FESTIVAL
RIRES Ô LAC
DIVONNE-LES-BAINS

Bérengère Krief questionne avec humour notre consommation de la sexualité.

Dans une société en pleine « sex-récession », elle apporte un nouvel éclairage et un regard sensible sur la place du plaisir dans notre éducation qui prône souvent plus la prévention que l'extase.

« On dit toujours que ce sont ceux qui en parlent le plus qui pratiquent le moins. La bonne nouvelle, c'est qu'il vous suffira simplement d'écouter. Je vous propose qu'on partage une heure de sexe. Une heure de sexe, parfois c'est court, parfois c'est long. Ce qui est sûr, c'est qu'une heure ensemble, ce sera forcément bon. »

Bérengère Krief

DISTRIBUTION : Mise en scène : Pamela Ravassard. Création lumière : Cyril Manetta.
Texte de : Bérengère Krief, Jessé Rémond Lacroix et Fanny Ruwet.

LES FRÈRES COLLE

DRUM BROTHERS

FESTIVAL
RIRES Ô LAC
DIVONNE-LES-BAINS

Nés de l'union insolite entre une grosse caisse et une caisse claire, les Frères Colle tambourinent depuis leur naissance.

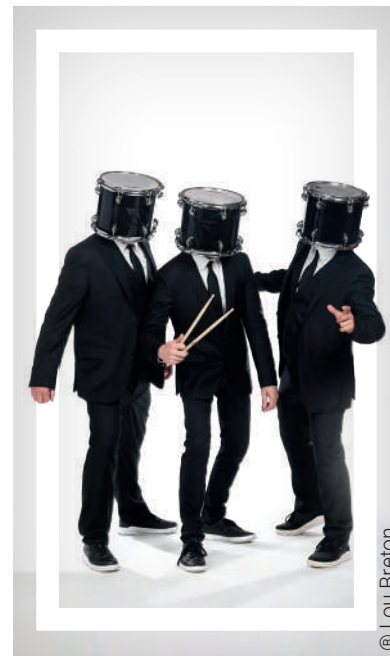
Avec *DRUM BROTHERS*, ils nous proposent un spectacle original, une performance de jonglerie musicale virevoltante et remplie d'humour.

Entre rythmes effrénés et poésie, les Frères Colle mélangent allègrement les disciplines. Clément donne le temps, Cyril arrive à temps, Stéphane, lui, est à contretemps. Tout est source de percussions, mais les prédispositions artistiques du trio ne s'arrêtent pas là : cornemuse, flûte et guitare entrent dans la danse et les objets voltigent, aussi bien les quilles que les parapluies.

Avec ce trio décapant et virtuose tout est talent, fantaisie et fougue.

Un spectacle familial pour petits et grands à partir de 6 ans, orchestré par le pinceau coloré du metteur en scène Éric Bouvron.

DISTRIBUTION : Concept original : Stéphane, Cyril et Clément Colle.
Mise en scène : Éric Bouvron.



© Lou Breton

Humour musical
Durée 1h10 sans entracte
Tout Public

TARIFS

Plein : 35€
Réduit : 32€
Enfants : 17€
Pass Esplanade : 29€
Pass Esplanade jeune : 25€

INFOS PRATIQUES

RIRES Ô LAC

DIMANCHE 7 MARS ■ 18H

© Agathe Van Viet



INFOS PRATIQUES

One-man-show

Durée 1h20 sans entracte

À partir de 12 ans

TARIFS

Plein : 35€

Réduit : 32€

Pass Esplanade : 29€

Pass Esplanade jeune : 25€

PIERRE THÉVENOUX

« Un humour mordant, intelligent... et délicieusement sans filtre »

LIFE COACH

FESTIVAL
RIRES Ô LAC
DIVONNE-LES-BAINS

Pierre revient avec son nouveau spectacle *Life coach* dans lequel il vous parlera des injonctions modernes du bien-être, du développement personnel et de la pression pour réussir.

Comme tout bon life coach qui se respecte, il vous donnera aussi plein de conseils pour réussir votre vie alors que la sienne est encore bien bancale.

Son écriture précise et son sens du rythme font mouche à chaque instant, entre autodérision, observations justes et punchlines redoutables. Sur scène, il joue avec le public, installe une proximité immédiate et transforme chaque représentation en un moment unique.

Entre humour générationnel et regard lucide sur le monde, Pierre Thévenoux livre un spectacle aussi intelligent que divertissant, où l'on rit autant qu'on se reconnaît.

VÉRONIQUE GALLO

LA VRAIE VIE

FESTIVAL
RIRES Ô LAC
DIVONNE-LES-BAINS

Et si on riait enfin de tout ce qu'on vit... vraiment ?

Avec *La vraie vie*, Véronique Gallo dresse un portrait aussi drôle que touchant de notre quotidien. Entre charge mentale, vie de famille, couple, boulot et quête (parfois désespérée) de lâcher-prise, elle met des mots – et surtout beaucoup d'humour – sur ces petites situations que tout le monde connaît.

Seule en scène, elle enchaîne les anecdotes avec une énergie communicative et une sincérité désarmante. On rit, beaucoup, souvent... et on se reconnaît toujours.

Un spectacle à la fois drôle, intelligent et profondément humain, qui célèbre nos imperfections et nous rappelle que, finalement, la vraie vie, c'est celle qu'on partage.

DISTRIBUTION : Auteur : Véronique Gallo. Metteur en scène : Jean Lambert.
Interprète : Véronique Gallo. Musique : Véronique Gallo. Orchestration du final : Marc Demais.
Création lumière : Hugo Franquin et Laurent Kaye. Régie : Hugo Franquin.



RIRES Ô LAC

One-woman-show
Durée 1h30 sans entracte
À partir de 12 ans

TARIFS

Plein : 35€
Réduit : 32€
Pass Esplanade : 29€
Pass Esplanade jeune : 25€

INFOS PRATIQUES

MERCREDI 10 MARS ■ 20H30

EN THÉRAPIE

Francis Huster revient au théâtre dans un rôle bouleversant et bouleversé – celui d'un thérapeute au bord de l'abîme, emporté par ses patients et sa propre vie.

Alors qu'il tente d'aider ses patients à ne pas sombrer, c'est sa propre vie qui vacille.

Chaque séance devient un miroir de ses failles, de ses regrets, de son humanité, alors qu'en même temps ses patients dont la vie se dérobe attendent son secours.

Adaptée de la série culte *BeTipul*, *En Thérapie* explore la face cachée de ceux qui se confient et de celui qui les accouche. Des tête-à-tête, des bras de fer, car la matière est humaine est fragile et que les accidents de la vie exacerbent les passions qu'on pensait interdites dans le cabinet feutré d'un thérapeute.

Un huis clos intense, porté par une écriture fine et une mise en scène tendue, où l'intime devient universel.

AVEC FRANCIS HUSTER

INFOS PRATIQUES
Durée 1h30 sans entracte
À partir de 12 ans

TARIFS

Plein : 40€

Réduit : 37€

Pass Esplanade : 32€

Pass Esplanade jeune : 28€

DISTRIBUTION : Adaptation théâtrale et dialogues : François Pérache
librement inspiré de la série *BeTipul* créée par Hagai Lévi, Ori Sivan et Nir Bergam.
Mise en scène et scénographie : Charles Templon assisté de Félix Beaupérin. Lumière :
Denis Koransky. Costumes : Amandine Cros. Son : Camille Vitté. Vidéo : Thomas Guiral.
Distribution : Francis Huster, Yann Gaël, Tess Lauvergne et Raphaëlle Rousseau.



©Bernard Richebé

HELIKOPTER / LICHT

Avec *HELIKOPTER / LICHT*, Angelin Preljocaj propose une expérience chorégraphique saisissante, à la croisée de la danse contemporaine et de la musique expérimentale.

La pièce *HELIKOPTER* s'appuie sur la célèbre partition du compositeur Karlheinz Stockhausen, une œuvre radicale où des musiciens jouent... à bord d'hélicoptères en vol. Cette création hors norme devient ici le point de départ d'un langage chorégraphique intense, où le corps des interprètes semble pris dans des flux d'énergie, de vibrations et de tensions extrêmes.

En écho, *LICHT* explore une autre dimension : celle de la lumière, de l'élévation et de la transformation. La danse s'y fait plus aérienne, presque spirituelle, jouant avec les contrastes entre ombre et clarté, poids et légèreté.

À travers ces deux pièces complémentaires, Preljocaj compose un diptyque puissant mettant en miroir vitesse, chaos, technologie avec une quête de lumière, d'équilibre et d'élévation.

Entre performance physique et poésie visuelle, *HELIKOPTER / LICHT* offre une expérience immersive, à la fois spectaculaire et profondément contemporaine.

INFOS PRATIQUES
Durée 1h20 avec entracte
À partir de 12 ans

TARIFS

Plein : 40€
Réduit : 37€
Pass Esplanade : 32€
Pass Esplanade jeune : 28€

BALLET PRELJOCAJ

DISTRIBUTION : *HELIKOPTER*. Pièce pour 6 interprètes. Chorégraphie : Angelin Preljocaj.
Musique : Karlheinz Stockhausen - *Helikopter-Streichquartett*. Interprétée par : Quatuor Arditti.
Scénographie : Holger Förterer. Lumières : Patrick Riou. Costumes : Sylvie Meyniel.
LICHT. Pièce pour 12 interprètes. Chorégraphie : Angelin Preljocaj. Musique originale : Laurent Garnier. Lumières : Éric Soyer. Costumes : Eleonora Peronetti. Vidéo : Nicolas Clauss.



© Yang Wang

BÉNABAR

Auteur-compositeur-interprète à la plume malicieuse et au regard tendre sur nos vies ordinaires, il s'est imposé depuis plus de 25 ans comme l'un des artistes les plus populaires de la chanson française.

Son onzième album studio paraîtra à l'hiver 2026. Après le premier extrait lumineux « Elles dansent », inspiré par sa fille, Bénabar dévoile le 2^e single « Reste-t-il du bonheur », un duo avec Pascal Obispo, où perce la nostalgie d'un bonheur égaré. Deux morceaux qui donnent déjà le ton d'un album à la fois intime et festif.

INFOS PRATIQUES

Concert

À partir de 12 ans

TARIFS

Plein : 50€

Réduit : 47€

Pass Esplanade : 44€

Pass Esplanade jeune : 40€



© Yann Morrison

ZAZIE

Trois ans après la fin du « NOUVEL AIR TOUR », Zazie est de retour sur scène en 2027 pour une nouvelle tournée.

Artiste incontournable de la scène française, Zazie séduit depuis plus de trente ans par la finesse de ses textes, son univers singulier et son énergie scénique.

Toujours libre, toujours audacieuse, elle explore les émotions avec justesse, mêlant poésie, engagement et mélodies inoubliables.

Un rendez-vous musical fort, à ne pas manquer.

INFOS PRATIQUES

Concert

À partir de 12 ans

TARIFS

Plein : 50€

Réduit : 47€

Pass Esplanade : 44€

Pass Esplanade jeune : 40€



© Lou Daum

THOMAS KAHN

De retour sur notre scène après avoir créé la surprise lors d'un concert mémorable, Thomas Kahn, fort de quinze ans de carrière au compteur, aborde ce chapitre avec l'humilité de ceux qui savent que rien n'est acquis. Il ne s'agit plus de se juger, mais de s'accepter. « **Ce qui me fascine, c'est qu'on apprend continuellement. J'ai parfois l'impression de ne rien savoir, car il n'y a pas de routine. J'ai juste appris à me respecter plutôt qu'à me juger quand je compose** ». Cet album n'est pas seulement un disque de Soul supplémentaire ; c'est le témoignage d'un interprète qui, ayant frôlé la perte définitive de sa voix, a décidé de ne plus jamais chanter à moitié. C'est la preuve par le chant que, malgré les doutes ou les silences imposés, Thomas Kahn est toujours là. Plus solide, plus complexe, plus habité. Debout, enfin.

Concert

À partir de 10 ans

INFOS PRATIQUES

TARIFS

Plein : 25€

Réduit : 22€

Enfants : 12€

Pass Esplanade : 19€

Pass Esplanade jeune : 12€



© Vivi What

OTHELLO

CRÉATION 2027

O*thello* de Julio Arozarena revisite la tragédie de William Shakespeare à travers une écriture chorégraphique intense, où le corps révèle ce que les mots taisent : la jalousie, le désir et la manipulation.

Un amour absolu unit deux êtres que tout oppose, jusqu'à ce que le doute s'installe et fasse basculer leurs destins. Derrière le drame, une mécanique invisible se met en marche, implacable.

Avec une dramaturgie épurée et une forte puissance physique, la pièce redonne toute leur place aux figures féminines — Desdémone, Emilia, Bianca — véritables pivots du récit.

Portée par les musiques de Claude Bolling et Giuseppe Verdi, cette création pour six danseurs déploie une tension constante entre amour et destruction.

Un ballet contemporain, charnel et incisif, où chaque geste devient irréversible.

COMPAGNIE JULIO AROZARENA

INFOS PRATIQUES
 Durée 1h20 sans entracte
 À partir de 12 ans
TARIFS
 Plein : 25€
 Réduit : 22€
 Pass Esplanade : 19€
 Pass Esplanade jeune : 12€

DISTRIBUTION : Chorégraphie et mise en scène : Julio Arozarena d'après l'œuvre de William Shakespeare. Musique : Claude Bolling et Giuseppe Verdi. Décors : Marko Japelj.
 Par la Compagnie Julio Arozarena, compagnie associée au Théâtre de L'Esplanade du Lac de Divonne-les-Bains. Ce spectacle sera en résidence de création à L'Esplanade du Lac.



© Cie Arozarena

LES CARNETS DE CERISE

L'adaptation de la célèbre BD à la scène, signée par le collectif Improjection se veut fidèle à l'œuvre originale : universelle, exigeante, belle et sans moralisme, afin de convaincre à la fois les fans de la série à succès et conquérir ceux qui la découvrent.

Au-delà des aventures de Cerise, le spectacle est un récit initiatique qui pose la question de la résilience après la perte d'un être cher.

Entre bande-dessinée vivante et performance artistique, les interprètes se fraient le chemin délicat entre scène et cinéma, tour à tour en jeu ou hors champ.

Les dessins d'Aurélie Neyret et le scénario de Joris Chamblain prennent vie d'une manière nouvelle, offrant aux spectateurs une immersion inédite dans l'univers de Cerise.

*« Ça sonne juste dès la première seconde, c'est au diapason
de ce que j'ai toujours entendu en moi durant l'écriture. »*

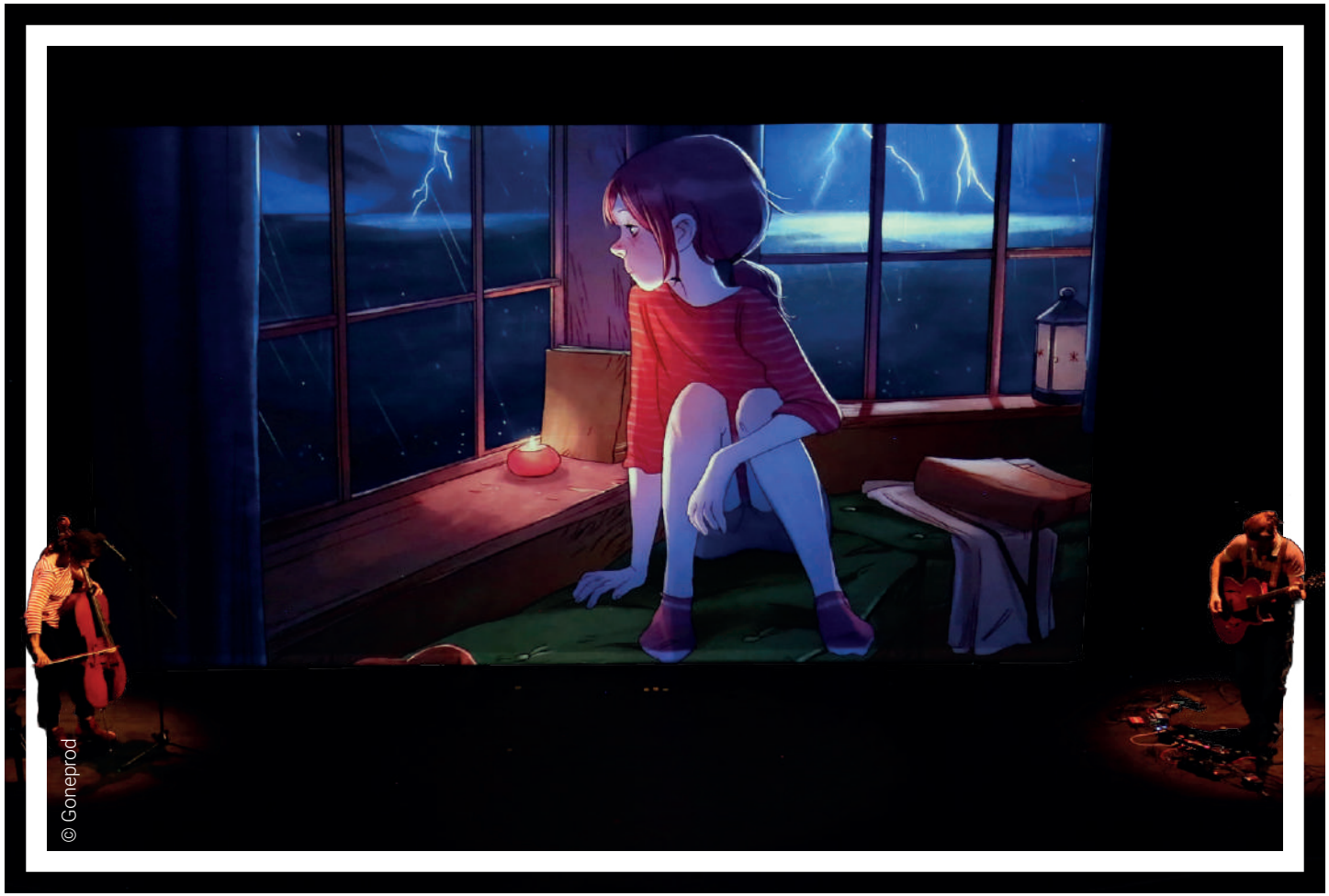
Joris Chamblain - auteur des *Carnets de Cerise*, la BD

COLLECTIF IMPROJECTION

INFOS PRATIQUES Théâtre, musique et vidéo
dans un Opéra-BD
pour deux interprètes
Durée 1h sans entracte
À partir de 8 ans

TARIF UNIQUE :
8€

DISTRIBUTION : Narration, violoncelle, hang : Louise Didon. Guitare, accordéon :
Fred Demoor. D'après l'œuvre d'Aurélie Neyret et Joris Chamblain.
Spectacle adapté par Fred Demoor et Mathieu Frey. Mise en scène : Mathieu Frey.
Les Carnets de Cerise, Chamblain - Neyret © Editions Soleil - 2012-2017.
Spectacle produit par Goneprod en coproduction avec Lyon BD Festival



© Goneprod



LA COMPAGNIE ASSOCIÉE

La compagnie Julio Arozarena constitue un projet transfrontalier entre la Suisse et la France, en partenariat avec le Théâtre du L'Esplanade du Lac de Divonne-les-Bains. Soutenue par l'Arozarena Arts Association, son objectif est de promouvoir et d'accompagner le travail de Julio Arozarena, tout en valorisant sa recherche en matière de chorégraphie.

La compagnie développe une écriture chorégraphique singulière, à la croisée de la danse contemporaine, des arts visuels et du théâtre physique. Elle crée des œuvres dans lesquelles le corps devient un espace de transformation, en résonance avec des thématiques actuelles telles que la migration, l'écologie et l'identité.

Grâce à son style unique et à une approche novatrice, la compagnie rassemble des artistes autour de projets créatifs, explorant les multiples facettes et talents de l'être humain. De la fusion de formes artistiques variées – danse, musique, sculpture, photographie, vidéo, peinture, littérature – naissent des événements scéniques, des conférences et des

expositions. Le dialogue entre les arts constitue un fil conducteur, baptisé métissage artistique.

La compagnie se consacre à la création et à la présentation d'œuvres originales qui interrogent des questions pertinentes et actuelles. Elle accorde également une attention particulière à la transmission du savoir aux jeunes générations de danseurs, à travers son engagement pédagogique.

À l'instar de la recherche chorégraphique et de la rigueur artistique, la réflexion sur l'avenir et sur la manière dont la compagnie peut contribuer à la société par ses actions s'avère tout aussi essentielle.

LA BILLETTERIE

La billetterie est ouverte du mardi au vendredi de 15h à 18h ainsi que le mercredi de 10h à 12h et de 14h à 18h. La billetterie est aussi ouverte une heure avant chaque spectacle.

INFORMATION, RÉSERVATION, ACHAT

Achetez vos billets :

- En ligne sur internet : www.esplanadedulac.fr
- À la billetterie de L'Esplanade du Lac
- Par téléphone +33(0)6 73 45 43 21 aux horaires d'ouverture dès juillet. Lors de la réservation de vos billets, vous disposez de 4 jours pour les régler. Passé ce délai, vos places seront libérées.

DATES FERMETURES :

Fermeture vacances été :

21/07 au 21/08/2026

Fermeture vacances automne :

27/10 au 30/10/2026

Fermeture vacances Noël :

22/12/26 au 01/01/2027

Fermeture vacances février :

16/02 au 19/02/2027

Fermeture vacances printemps :

06/04 au 16/04/2027

Pont de l'Ascension :

06/05 et 07/05/2027

LES AVANTAGES EXCLUSIFS DU PASS

Cette saison, retrouvez le Pass Esplanade et le Pass Esplanade jeune (jusqu'à 20 ans). Pratique et sans contrainte, pour partager et soutenir le projet du théâtre. Que vous soyez un spectateur assidu de L'Esplanade du Lac ou que vous aimiez venir de temps en temps sans vous engager, choisissez au gré de vos envies et de votre disponibilité autant de spectacles que vous souhaitez tout au long de la saison. Le Pass Esplanade vous permet d'assister aux spectacles aux meilleurs tarifs, d'acheter vos billets

au fil de la saison, de bénéficier de nombreux avantages et de participer à la vie du théâtre. Il est valable pour tous les spectacles de la saison, de septembre 2026 à mai 2027 compris.

- Bénéficiez d'une réduction d'environ 25% sur chaque spectacle. Votre Pass est amorti dès 3-4 spectacles achetés.
- Toutes les actualités de L'Esplanade du Lac par mail.
- L'Esplanade du Lac de Divonne-Les-Bains et le théâtre du Bordeau de Saint-Genis-Pouilly s'associent pour vous proposer une meilleure circulation des publics, ainsi la carte Pass de L'Esplanade du Lac vous permettra d'obtenir des réductions, sur l'ensemble de la saison 26/27 au théâtre du Bordeau (nombre de places limitées).

MODES DE RÈGLEMENT

Vous pouvez régler votre Pass Esplanade et vos places de spectacle : sur notre site internet, en espèces (euros uniquement), par chèque (à l'ordre de Régie Esplanade), avec des chèques vacances, le PASS'Région jeunes, le pass Culture et la Carte Jeunes 01, par carte bancaire sur place et par téléphone.

PASS'RÉGION JEUNES

Vous êtes lycéens, apprentis, volontaires du service civique dans la Région Auvergne-Rhône-Alpes, profitez des nombreux avantages du PASS'Région jeunes.

www.jeunes.auvergnerhonealpes.fr

PASS'RÉGION SENIORS

Vous avez 65 ans ou +, profitez d'offres avec la Région Auvergne-Rhône-Alpes au Théâtre de L'Esplanade du Lac en créant votre compte sur :

<https://passregionseniors.auvergnehonealpes.fr/Views/Accueil.aspx>

CARTE JEUNES 01

L'Esplanade du Lac est partenaire de la Carte Jeunes 01 mis en place par le département de l'Ain. Elle permet aux collégiens de 10 à 15 ans, scolarisés et domiciliés dans l'Ain, de bénéficier de réductions pour des manifestations culturelles ou sportives. www.ain.fr

PASS CULTURE

Vous avez entre 15 et 21 ans ? Le ministère de la Culture vous offre un crédit (selon votre âge) pour profiter d'offres culturelles à réserver sur pass.culture.fr

LES FACILITÉS DE PAIEMENT

À partir de 80€, vous pouvez régler vos places de spectacle en trois fois sans frais. Lors de l'achat de vos billets, joignez un RIB et réglez le premier tiers du montant total. Les deux autres tiers seront prélevés les deux mois suivants.

CONDITIONS D'ACHATS

Les billets ne sont ni échangés ni remboursés. Tout achat est définitif. Vérifiez bien l'horaire et le lieu du spectacle sur votre billet.

BOURSE AUX BILLETS

Désormais avec la plateforme Passetonbillet, vous aurez la possibilité de revendre en toute légalité votre billet via la plateforme spécialisée dans la revente de billets de spectacle. Vous pouvez également vous inscrire sur liste d'attente afin de recevoir une alerte lorsqu'un spectacle est complet et pouvoir bénéficier d'une place proposée à la revente.

OFFREZ DES SPECTACLES !

Pour un anniversaire, les fêtes de fin d'année ou simplement pour faire plaisir, pensez à offrir un Pass Esplanade, des places de spectacle ou des chèques cadeaux !

TARIFS

Tarif plein : de 20 ans à 65 ans.

Tarif réduit : pour les jeunes de moins de 20 ans, les étudiants, les demandeurs d'emploi, les allocataires du RSA, les détenteurs de la carte invalidité AAH, les personnes de plus de 65 ans sur présentation d'un justificatif, et pour les groupes à partir de 10 personnes.

Tarif enfant : les enfants de moins de 12 ans qui n'ont pas de Pass Esplanade bénéficient d'un tarif enfant pour les spectacles indiqués.

Tarif Carte Pass Esplanade : 15€.

Tarif Carte Pass Jeune : 10€.

ACCÈS DANS LA SALLE

Lorsque le spectacle a commencé, la numérotation des billets n'est plus valable et les places ne sont plus garanties. Si la nature du spectacle le permet, les retardataires pourront être accueillis en fond de salle, au moment le plus opportun et dans la limite des places disponibles. Il est interdit de photographier, de filmer ou d'enregistrer dans la salle. Les

téléphones portables doivent être éteints pendant la durée du spectacle. Les billets des retardataires et non utilisés ne sont ni repris ni échangés.

Pas de boissons, ni d'alimentation dans la salle, pas de valises, pas de trottinettes, pas d'instruments de musique, pas de poussettes, pas de bébé de moins de 18 mois (sauf spectacles spécifiques jeune public).

L'Esplanade du Lac ne possède pas de vestiaires.

ACCESSIBILITÉ

L'Esplanade du Lac propose un accueil adapté aux personnes en situation de handicap. La grande salle est accessible aux personnes à mobilité réduite. Pour les personnes nécessitant un placement spécifique ou un accueil personnalisé, merci d'informer la billetterie au moment de votre réservation afin que nous puissions vous accueillir dans les meilleures conditions :

✉ billetterie@divonne.fr

☎ +33 (0)6 73 45 43 21

Des casques sans contact à induction sont disponibles à l'accueil,

sur demande, pour les personnes malentendantes. Le dispositif s'adapte aux appareils auditifs, mais peut également être utilisé par des personnes malentendantes non appareillées.

Les détenteurs de la carte AAH bénéficient du tarif réduit.

COVOITURAGE

Pensez à covoiturer avec les bornes Hé! Léman, c'est un coup de pouce pour faciliter le covoiturage instantané, sans réservation préalable.

www.covoiturage-leman.org

PROJET TRANSFRONTALIER

Événement culturel franco-suisse, le festival JazzContreBand est issu d'une dynamique transfrontalière. Au-delà d'un festival dédié au jazz et d'une programmation de saison, ce réseau de 45 salles de spectacle en France et en Suisse regroupe des directeurs et programmateurs travaillant à une meilleure circulation des publics et des artistes.

www.jazzcontreband.com

L'ESPLANADE DU LAC

LE LIEU

Entre lacs et montagnes, L'Esplanade du Lac est implantée à Divonne-les-Bains et bénéficie d'une situation privilégiée dans le pays de Gex. Inauguré en 2005, en gestion municipale depuis son ouverture, L'Esplanade du Lac figure parmi les équipements phares de la commune et du territoire du pays de Gex. Ce bâtiment phare accueille aussi la Médiathèque Correspondances.

LE BAR

1h30 avant et une heure après chaque spectacle, le bar vous propose boissons et restauration légère. Un moment convivial à partager souvent avec les équipes artistiques après le spectacle.

LES LOCATIONS

Les espaces de réunion, la salle de spectacle, le hall et la halle couverte sont des espaces adaptés à l'organisation de réunions, de conférences, de

congrès et d'événements. L'utilisation totale ou partielle de ces espaces permet l'accueil de 30 à 500 personnes selon les configurations.

L'ÉQUIPE

Directeur de la culture et de la programmation : Gérôme Lormier
culture@divonne.fr

Directeur technique :
Jean-Michel Gardies
regie.culture@divonne.fr
+33 (0)6 75 88 14 92

Administration : Michel Lounes
spectacles@divonne.fr
+33 (0)6 71 56 19 80

Accueil billetterie et artistes :
Isabelle Carrichon
billetterie@divonne.fr
+33 (0)6 73 45 43 21

Relations Publics et médiation culturelle : Jocelyn Robier
culture@divonne.fr
+33 (0)6 43 07 13 49

Service culturel : Paloma Sainteau
artpatrimoine@divonne.fr
+33 (0)6 78 59 70 60

Communication, presse :
communication@divonne.fr

Bâtiment - sécurité - location des espaces : regie.culture@divonne.fr

L'Esplanade du Lac est le théâtre municipal de la Ville de Divonne-les-Bains. Il est labellisé Scènes Régionales Auvergne-Rhône-Alpes. Il est soutenu par le ministère de la Culture – DRAC Auvergne-Rhône-Alpes et par la Région Auvergne-Rhône-Alpes.



Licences n°1-2021-011738 / n°2-2021-011737 / n°3-2021-011736

L'Esplanade du Lac remercie ses partenaires le Casino Partouche, le Crédit Mutuel, Groupe Maurin Nissan/Ford.



| Dates | Spectacles 26/27 | Plein Tarif (en €) | Quantité | Plein Réduit (en €) | Quantité | Pass Esplanade (en €) | Quantité | Pass Esplanade Jeune (en €) | Quantité | Enfants (-12a) (en €) | Quantité | Sous total |
|----------|---|--------------------------|----------|---------------------------|----------|-----------------------------|----------|--------------------------------------|----------|-----------------------------|----------|------------|
| 29 sept. | L'HOMME À TÊTE DE CHOU IN URUGUAY | 35 | | 32 | | 29 | | 25 | | - | | |
| 10 oct. | MICHEL LEEB | 35 | | 32 | | 29 | | 25 | | - | | |
| 11 oct. | | 35 | | 32 | | 29 | | 25 | | - | | |
| 14 oct. | ROMANCERO DEL BAILE FLAMENCO | 30 | | 27 | | 24 | | 16 | | 16 | | |
| 4 nov. | ALEX VIZOREK : 2 1/2 | 35 | | 32 | | 29 | | 25 | | - | | |
| 8 nov. | LE BOURGEOIS GENTILHOMME | 50 | | 47 | | 44 | | 40 | | - | | |
| 19 nov. | LES CHATOUILLES OU LA DANSE DE LA COLÈRE | 30 | | 27 | | 24 | | 16 | | - | | |
| 29 nov. | LES FRENCH TWINS | 30 | | 27 | | 24 | | 16 | | 16 | | |
| 09 déc. | CENDRILLON | 30 | | 27 | | 24 | | 16 | | 16 | | |
| 10 déc. | | 30 | | 27 | | 24 | | 16 | | 16 | | |
| 12 déc. | L'INVITATION | 35 | | 32 | | 29 | | 25 | | - | | |
| 16 déc. | CŒUR D'AMOUR | 8 (tarif unique) | | | | | | | | | | |
| 16 janv. | LE VOYAGE DE MONSIEUR PERRICHON | 35 | | 32 | | 29 | | 25 | | - | | |
| 20 janv. | SIMONE VEIL | 35 | | 32 | | 29 | | 25 | | - | | |
| 26 janv. | POTICHE | 40 | | 37 | | 32 | | 28 | | - | | |
| 5 fév. | MAESTRO | 30 | | 27 | | 24 | | 16 | | 16 | | |
| 9 fév. | UN CHÂTEAU DE CARTES | 40 | | 37 | | 32 | | 28 | | - | | |
| 11 fév. | MÉNOPAUSE | 35 | | 32 | | 29 | | 25 | | - | | |
| 20 fév. | GAROU | 50 | | 47 | | 44 | | 40 | | - | | |
| 3 mars | THOMAS ANGELVY | 35 | | 32 | | 29 | | 25 | | - | | |



| Dates | Spectacles 26/27 | Plein Tarif (en €) | Quantité | Plein Réduit (en €) | Quantité | Pass Esplanade (en €) | Quantité | Pass Esplanade Jeune (en €) | Quantité | Enfants (-12a) (en €) | Quantité | Sous total | |
|----------|------------------------------|--------------------------|----------|---------------------------|----------|-----------------------------|------------------|--------------------------------------|----------|-----------------------------|----------|------------|--|
| 4 mars | CAROLINE ESTREMO | 35 | | 32 | | 29 | | 25 | | - | | | |
| 6 mars | BÉRENGÈRE KRIEF | 35 | | 32 | | 29 | | 25 | | - | | | |
| 7 mars | LES FRÈRES COLLE | 35 | | 32 | | 29 | | 25 | | 17 | | | |
| 9 mars | PIERRE THÉVENOUX | 35 | | 32 | | 29 | | 25 | | - | | | |
| 10 mars | VÉRONIQUE GALLO | 35 | | 32 | | 29 | | 25 | | - | | | |
| 17 mars | EN THÉRAPIE | 40 | | 37 | | 32 | | 28 | | - | | | |
| 23 mars | HELIKOPTER / LICHT | 40 | | 37 | | 32 | | 28 | | - | | | |
| 24 mars | | 40 | | 37 | | 32 | | 28 | | - | | | |
| 27 mars | BÉNABAR | 50 | | 47 | | 44 | | 40 | | - | | | |
| 31 mars | ZAZIE | 50 | | 47 | | 44 | | 40 | | - | | | |
| 2 avril | THOMAS KAHN | 25 | | 22 | | 19 | | 12 | | 12 | | | |
| 29 avril | OTHELLO | 25 | | 22 | | 19 | | 12 | | - | | | |
| 12 mai | LES CARNETS DE CERISE | | | | | | 8 (tarif unique) | | | | | | |

OPTEZ POUR LE PASS ESPLANADE 2026/2027

Merci de remplir et de nous envoyer le formulaire ci-dessous. Le pass est nominatif. Il est valable pour tous les spectacles de la saison de septembre 2026 à mai 2027.

Pass Esplanade adulte (15€) | Quantité : Pass Esplanade jeune (-20a) (10€) | Quantité :

Mme. M. Nom Prénom Date de naissance

Adresse

Tel domicile Tel portable Email

Je souhaite recevoir les informations de L'Esplanade du Lac Oui Non

Intérêts : Théâtre Musique Danse Cirque Famille Jeune public Humour

Formulaire à remplir et à retourner à L'Esplanade du Lac : billetterie@divonne.fr - +33 (0)6 73 45 43 21

L'utilisation des informations relevées est conforme à la loi 78-17 du 6 janvier 1978 relative à l'informatique, aux fichiers et aux libertés, et a fait l'objet d'une déclaration à la CNIL. Vous disposez d'un droit d'accès et de rectification pour les données nominatives vous concernant.



INFORMATIONS PRATIQUES



ACCÈS

L'Esplanade du Lac est située dans le pays de Gex dans l'Ain (01), à 15km de Genève. Plusieurs parkings gratuits sont disponibles aux abords du bâtiment.

ADRESSE

L'Esplanade du Lac
181, avenue de la Plage
01220 Divonne-les-Bains
www.esplanadedulac.fr

 Sortir à Divonne-les-Bains

 @sortirdivonne


REJOIGNEZ L'ÉQUIPE DES BÉNÉVOLES.

Vous avez envie de vous impliquer dans la vie de L'Esplanade du Lac. Accompagnez-nous tout au long de la saison ou venez prêter main-forte lors de nos événements ou festivals. Nous vous proposons de vous investir sur différentes missions : distribution, ouvrier, billetterie, accueil du public.

 isabelle.carrichon@divonne.fr

ADMINISTRATION


Par téléphone ou sur rendez-vous du lundi au vendredi de 10h à 12h et de 14h à 17h. Fermé le mercredi après-midi.

 +33 (0)6 71 56 19 80

 spectacles@divonne.fr

BILLETTERIE

La billetterie est ouverte du mardi au vendredi de 15h à 18h ainsi que le mercredi de 10h à 12h et de 14h à 18h. La billetterie est aussi ouverte une heure avant chaque spectacle.

 +33(0)6 73 45 43 21

 billetterie@divonne.fr



Direction de la publication : Vincent Scattolin
Rédaction : Gérôme Lormier, Direction Communication
Création graphique : Mathilde Gouellin
Correction : Équipe de L'Esplanade du Lac, Direction Communication



Impression : Imprimerie COMIMPRESS

Edité en 18 200 exemplaires. Ne pas jeter sur la voie publique.

AUTOUR DE LA SAISON

En écho à la programmation des spectacles, L'Esplanade du Lac développe des actions d'Éducation Artistique et Culturelle : ateliers de pratique artistique, bords de scène et rencontres avec les équipes artistiques, visites, répétitions ouvertes... Autant de moments pour se rencontrer, échanger, partager, découvrir ou pratiquer. Plus d'informations via notre site web : www.esplanadedulac.fr Et sur nos réseaux sociaux  Sortir à Divonne-les-Bains &  @sortirdivonne.

PARCOURS ARTISTIQUES

Vous êtes enseignant, responsable d'une structure sociale, culturelle, médicale, d'une médiathèque, d'une MJC, d'un établissement d'enseignement artistique, d'un comité d'entreprise, d'un groupe d'amis, L'Esplanade du Lac construit avec vous des projets sur mesure. L'Esplanade du Lac propose aussi des représentations sur le temps scolaire à destination des écoles. Des actions culturelles sont proposées aux élèves et aux publics spécifiques.

LES VISITES DE THÉÂTRE

Des visites du théâtre sont régulièrement organisées tout au long de l'année (places limitées – sur inscription) et communiquées sur nos réseaux sociaux et notre site web. L'Esplanade du Lac vous ouvre ses portes pour une visite commentée d'une heure environ de ses coulisses, ses loges, son plateau. Des visites de classes et de groupes sont également organisées toute l'année.

PROJET CONTRE LE HARCÈLEMENT SCOLAIRE COMPAGNIE ENTRÉES DE JEU

Afin d'aider les collégiens divonnais à faire face aux phénomènes de harcèlement dont plus d'un jeune sur dix est victime, la compagnie Entrées de jeu présentera différentes situations problématiques en favorisant l'échange avec les jeunes. Spectacle à destination de deux niveaux du collège Marcel Anthonioz de Divonne-les-Bains.



© cie Entrées de jeu

LE SERVICE CULTUREL

LES RENDEZ-VOUS



LUX DIVONA

Les vitraux divonnais

Devant L'Esplanade du Lac
du 23 avril au 27 septembre 2026

Capturés par la photographe Nathalie Bost, les vitraux de la Villa Roland, du Chicago et de la chapelle de la Villa Beaujeu vous font voyager entre les XIX^e et XX^e siècles. Découvrez également l'interview de Marie Bayle, maître vitrailliste à l'Atelier Vitrail Léman (Magland), permettant de comprendre ce savoir-faire et l'importance de sa sauvegarde.



PORTRAITS DIV'ON EST

Les commerçants

Dans le centre-ville
de Divonne-les-Bains
du 18 mai au 30 juin 2026

À l'occasion de la 3^e édition, retrouvez les portraits des commerçants qui animent notre commune, photographiés par Yann Lepora, accompagnés d'un descriptif expliquant leur commerce.



HUBERT III – BRUNO CATALANO

Place de l'Office de Tourisme
À partir du 17 juillet 2026

Après le succès de *Bleu de Chine* au Lac de Divonne, Bruno Catalano revient avec son œuvre emblématique *Hubert III*, qui vient à son tour poser ses bagages. C'est le regard serein, adoptant une certitude apaisée, qu'il fait face à son confrère du lac, sur la place de l'Office du Tourisme.



ZOOM FRANCO-SUISSE

Au Jardin du Pont des Îles
Du 1^{er} juillet 2026 au 30 juin 2027

Exposition des photographies sélectionnées par le jury répondant au thème de l'année 2026 : L'Art en ville. Jusqu'au mois d'octobre, vous serez invité à voter pour œuvre préférée grâce à la mention « prix du public » ! Annonce sur le panneau introductif de l'exposition.

JOURNÉES EUROPÉENNES DU PATRIMOINE

Maison de la Gare, L'Esplanade
du Lac, Centre-Ville

Du 18 au 27 septembre 2026

Découvrez une série d'événements sur le thème de cette année, « Le Patrimoine en Danger ». Ateliers, visites guidées, expositions... Profitez d'une offre exclusive réservée à l'histoire du patrimoine divonnais !

Une collaboration avec les associations ARPADI, Divonne Hier et Demain et Divonne Electro.

Contact : Paloma Sainteau
☎ +33(0)6 78 59 70 60
✉ artpatrimoine@divonne.fr



NIEPCE, N., Point de vue du Gras, 1826-1827,
photogravure, à Saint-Loup-de-Varenne,
conservation à Texas UN, Austin, Etats-Unis.



LE BICENTENAIRE DE LA PHOTOGRAPHIE

Expositions et médiations

Du 8 octobre 2026 à septembre 2027

C'est entre 1826 et 1827 que Nicéphore Niepce parvient à obtenir la première photographie, marquant un tournant majeur dans l'histoire de l'art. À l'occasion des 200 ans de cette invention, la ville vous propose une série d'événements autour de ce procédé, de l'exposition à l'activité ludique, en passant par des médiations sur les méthodes historiques de la photographie.

LA MÉDIATHÈQUE

CORRESPONDANCES



Bienvenue à la médiathèque de Divonne-les-Bains, lieu chaleureux de culture et de partage !


Vous-y attendent 25 000 documents (livres, magazines, dvd, livres numériques, jeux de société) et une programmation riche et variée (club de lecture, club d'écriture, lecture pour les 0-4 ans « Graines de lecteurs », après-midi découvertes jeux de société, spectacles jeune public, ateliers « coups de pouce numériques », conférences pour adultes et enfants, des braderies...

Et d'autres surprises à découvrir sur la page rendez-vous de notre site internet www.mediathequecorrespondances.fr



ET AUSSI...

Sur le site web de L'Esplanade du Lac, un bouton est à repérer par les amateurs d'explorations culturelles :

Les  de la médiathèque

Il les renvoie à une série de propositions de la médiathèque en lien avec chaque spectacle de la saison : sélection bibliographique, podcast(s) à découvrir, animation de la médiathèque...



LES AUTRES RENDEZ-VOUS

À L'ESPLANADE DU LAC

ENSEMBLE DES CORDES DU FESTIVAL DE MUSIQUE DE CHAMBRE EN PAYS DE GEX

Mercredi 26 août à 19h

Cello Arte.

Direction Sergio Lamberto, Soliste Dagoberto Linhares, Œuvres de Holst, Piazzolla, Grieg et Beliczay.

Billetterie et réservations : Office de tourisme de Divonne-les-Bains,

www.celloarte.org

CHRISTMAS SPIRIT - MOVIES EDITION - CONCERT DE GALA DU ROTARY CLUB GEX DIVONNE

Le 5 décembre 2026 à 20h

Orchestre : Big Band de Divonne, Orchestre à cordes de la MMD, Artistes invités. Direction Musicale : Alain Goy.

✉ rotarygexdivonne1710@gmail.com
Réservation dès octobre 2026

LA CHORALE DES COLLÈGES FERNEY-VOLTAIRE, DIVONNE-LES-BAINS ET GEX

Mercredi 19 et Jeudi 20 mai 2027

SPECTACLE FIN D'ANNÉE DE ORENSÈN

Samedi 5 Juin 2027 à 20h30

Spectacle de fin d'année de Orensèn, école de danse à Divonne-les-Bains

LES RENDEZ-VOUS LITTÉRAIRES ARPADI

Plus d'informations sur
www.arpadi-divonne.com

Retrouvez l'ensemble des dates sur
notre site internet :

www.esplanadedulac.fr

Attention ces rendez-vous ne sont pas réservables à la billetterie de L'Esplanade du Lac.



Gérôme Lormier

Directeur du Théâtre
de L'Esplanade du Lac
et du Pôle Culture.

« Entrer au Théâtre de L'Esplanade du Lac, c'est rire, vibrer, être surpris, bousculé parfois... La saison 2026-2027 a été pensée comme une succession d'émotions, de regards et d'expériences à partager. Une saison qui reflète le monde dans lequel nous vivons : pluriel, intense, en mouvement.

Être plurielle, la scène de l'Esplanade le revendique : théâtre, danse, musique, humour... Des artistes reconnus côtoient des écritures plus contemporaines, des formes spectaculaires dialoguent avec des propositions intimistes. Chaque soirée ouvre un univers à explorer.

Cette saison confirme encore et toujours notre engagement en faveur de la création. Accueillir des artistes en résidence, accompagner des projets, ouvrir les portes du théâtre autrement : Le Théâtre de L'Esplanade du Lac est un lieu où les œuvres non seulement se vivent, mais aussi où elles se construisent.

Avis aux curieux comme aux habitués : vous avez rendez-vous avec d'autres vies. Oui, vous êtes prêts. Osez expérimenter ce lieu de partage, de rencontres, de jeux, de lecture, de curiosité.

Plus que jamais, la culture nous relie. Elle nous rassemble autour d'émotions communes, elle nous ouvre à d'autres visions, elle est cette évasion qui nous élève, qui nous ramène à la maison plus riche que nous ne l'étions.

Alors cette saison, laissez-vous porter. »



L'ESPLANADE DU LAC | 181, AVENUE DE LA PLAGE | 01220 DIVONNE-LES-BAINS

WWW.ESPLANADEDULAC.FR