



L'ESPLANADE DU LAC  
DIVONNE-LES-BAINS  
SAISON CULTURELLE

21

22

Se retrouver

« La culture n'est pas un luxe, c'est une nécessité. » Cette citation de l'écrivain Gao Xingjian, prix Nobel de littérature en 2000, est plus que jamais d'actualité après des mois difficiles et d'isolement liés à la Covid-19. À l'heure où les bouleversements de la société, les inquiétudes de notre époque sont des tentations de repli sur soi, cette crise que nous vivons encore a plus que jamais montré la place essentielle de la culture dans nos sociétés, dans nos vies et notre besoin de nous retrouver. Ensemble.

La programmation 2021-2022 de notre centre culturel L'Esplanade du lac, bientôt rénové, placée sous le signe de nos retrouvailles marque tout cela. Désormais Scène régionale, la volonté de l'équipe municipale était forte de faire de L'Esplanade du lac un phare culturel où toutes les expressions artistiques trouveraient leur place. Du théâtre, de la danse, de la musique ou bien encore des arts circassiens, cette exceptionnelle fenêtre sur le monde nous incite à l'échange, la curiosité, la réflexion et au partage d'émotions. C'est avec un immense bonheur que je vous propose de découvrir notre programmation 2021-2022.

Puissent Pascale Rochard, notre élue en charge de la Culture, Marion Huyghues-Despointes, notre directrice culturelle, et toutes leurs équipes être remerciées de leur investissement. Belle saison à toutes et à tous !

### **Vincent Scattolin**

Maire de Divonne-les-Bains

### **Pascale Rochard**

Adjointe à la Culture,  
aux Patrimoines culturels et culturels

En Auvergne-Rhône-Alpes, nous pouvons compter sur une pépinière artistique caractérisée par un maillage territorial exceptionnel d'artistes, compagnies et lieux de diffusion. Pour faire rayonner ce vivier, le label « Scène régionale Auvergne-Rhône-Alpes » est décerné aujourd'hui à plus d'une vingtaine de lieux culturels.

Ces derniers permettent de diffuser une culture populaire, accessible au plus grand monde et de haut niveau. À travers ce réseau de Scènes régionales, l'objectif est ainsi rempli pour proposer une offre culturelle variée, vivante, riche d'une intense créativité aux quatre coins du territoire régional.

C'est l'occasion également de faire la part belle à la création contemporaine et à l'émergence de nouveaux talents pour aiguïser la curiosité de tous les publics.

Enfin, nous savons à quel point le monde de la culture est frappé de plein fouet par la crise. Malgré les difficultés rencontrées, les équipes des Scènes régionales ont su faire preuve de résilience et d'une forte capacité d'adaptation au contexte. Il faut simplement les féliciter pour cela et leur dire merci. Dans des périodes comme celle-ci, nous avons en effet tant besoin de nous ressourcer et de nous ouvrir à de nouveaux horizons. Nous vous souhaitons à tous une excellente saison !

### **Laurent Wauquiez**

Président de la Région  
Auvergne-Rhône-Alpes

Au moment où nous imprimons notre programme de saison, nous nous projetons vers les prochains mois, et nous sommes impatients.

Impatients de vous dévoiler notre nouvelle saison. Nous imaginons déjà le plaisir du spectacle partagé, l'énergie des artistes, leur regard singulier, le frémissement dans la salle, les sens en éveil, l'émotion et la joie de se retrouver.

Ces derniers mois, malgré la fermeture au public, nous avons continué à œuvrer avec les équipes artistiques, poursuivant les résidences et toutes les actions possibles sur le territoire. Nous nous sommes engagés auprès des artistes à « refaire saison ensemble » pour présenter les spectacles annulés, à inviter des projets de création sur lesquels nous étions engagés et de nouvelles propositions. C'est une saison généreuse et sensible, ouverte à chacun.

Nous sommes aussi impatients du moment où vous allez découvrir notre nouveau hall, rénové et réaménagé, plus confortable, harmonieux, conçu par l'agence d'architecture Claiz. Avec la construction d'une petite scène en son centre, la programmation de concerts, de rencontres littéraires, de conférences ou de lectures donnera vie au théâtre en dehors des spectacles et offrira un nouvel écran à des propositions artistiques.

Vous l'aurez compris, nous sommes impatients des promesses des jours à venir, et nous espérons que vous l'êtes également !

### **Marion Huyghues-Despointes**

Directrice

### **Mirjana Farkas illustre la saison 21/22**

Pour la troisième saison consécutive, la pétillante artiste genevoise illustre avec sensibilité et délicatesse la saison culturelle 2021-2022 de L'Esplanade du lac.

Rencontrée lors du projet de territoire « Dansez maintenant ! » en 2018, des liens se sont tissés, un projet partagé est né ; et nous lui avons confié notre visuel de saison.

« Pour cette troisième saison de collaboration avec L'Esplanade du lac, je propose un visuel aérien et accueillant, en résonance avec le programme et l'esprit qui anime le lieu pour ce retour au spectacle. Les personnages - acrobates, musiciens, trapézistes, danseurs, comédiens - habitent l'espace de la scène mais aussi celui de vos imaginaires, accrochés aux planètes, satellites et autres soleils. Comme pour les années précédentes, j'ai travaillé avec une palette de couleurs vives et dynamiques. De grands yeux croisent le regard du public pour ces retrouvailles essentielles. » **Mirjana Farkas**

Après un master en histoire à l'université de Genève, Mirjana Farkas a suivi la formation en illustration de l'Escola Massana de Barcelone. Elle mène, en parallèle de son activité d'illustratrice indépendante, des engagements dans les champs de la recherche académique, de l'enseignement et de la médiation culturelle. Passionnée d'images mais aussi de transmission, elle a enseigné l'illustration à la HEAD-Genève et poursuit ses activités pédagogiques au sein de l'ESBDI (École supérieure de bande dessinée et illustration, Genève). [mirjanafarkas.com](http://mirjanafarkas.com)



# PRÉSENTATION DE SAISON

**Nous vous donnons rendez-vous à L'Esplanade du lac vendredi 10 septembre à 19h30 pour vous dévoiler la nouvelle saison. Une soirée pour se retrouver ensemble, pour vous raconter la saison et les artistes qui la jalonnent, pour vous dire les beaux moments qui nous attendent et qui vont nous rassembler toute l'année !**

*Uzumaki* est une ode à la virtuosité qui mêle le langage universel de la musique à celui du jonglage. À la tombée de la nuit, c'est autour d'un piano à grandes roues que Maÿlis Caijo et Marie Golfier interprètent à quatre mains une musique allant du classique à des notes plus pop, et que Thibaut Mathieu déroule son art de la jonglerie et de la manipulation d'objets lumineux.

**Spectacle en plein air au théâtre de Verdure.**

VE 10 SEPT  
DÈS 19H30

## INFOS

Tout public

## AU PROGRAMME DE LA SOIRÉE

- 19h30 présentation de la saison
- 20h30 verrée
- 21h *Uzumaki*, compagnie Déo piano et jonglage (durée 45 min)

## ENTRÉE LIBRE

réservation conseillée  
[www.esplanadedulac.fr](http://www.esplanadedulac.fr)  
ou [billetterie.esplanade@divonne.fr](mailto:billetterie.esplanade@divonne.fr)

- 9 **THE ECSTATIC**  
Jeremy Nedd  
& Impilo Mapantsula  
danse  
15 sept 20H30 et 16 sept 21H
- 11 **UN SOIR DE GALA**  
Vincent Dedienne / humour  
8 oct 20H30
- 13 **AMÉLIE-LES-CRAYONS  
& LES DOIGTS DE L'HOMME**  
LOST IN SWING (1<sup>re</sup> partie)  
musique / jazz  
15 oct 20H30
- 15 **LA TRAGÉDIE D'HAMLET**  
Cie Des Lumières et Des Ombres  
théâtre  
20 oct 20H30
- 17 **BOOM**  
Cie Entre eux deux rives  
jeune public / théâtre d'objets  
27 oct 9H30, 11H et 16H  
28 et 29 oct 9H30, 11H et 17h30
- 19 **LES NEUF CORIACES**  
Cie Elyo / théâtre / marionnettes  
9 nov 19H30
- 21 **14 DUOS D'AMOUR**  
Cie Contrepoint / danse  
16 nov 20H30
- 23 **À L'ENVERS À L'ENDROIT**  
Compagnie La Bocca della Luna  
jeune public / théâtre  
24 nov 16H
- 25 **PHÈDRE !**  
2b company / théâtre  
1<sup>er</sup> déc 20H30
- 27 **3D**  
Cie H.M.G. / cirque  
3 et 4 déc 19H30
- 29 **POUR LE MEILLEUR  
ET POUR LE PIRE**  
Cirque Aïtal / cirque  
7 déc 19H30
- 31 **LE SIFFLEUR**  
Fred Radix / musique / humour  
10 déc 20H30
- 33 **SARABANDE**  
Jörg Müller & Noémi Boutin  
musique  
14 jan 20H30
- 35 **ELGED(JJI) & MOLO(KHEYA)**  
Compagnie Tenseï / danse / CRÉATION  
21 jan 20H30
- 37 **PINOCCHIO**  
Cie les Dramaticules / théâtre  
1<sup>er</sup> fév 20H30
- 39 **J'AI DES DOUTES**  
François Morel / théâtre / humour  
5 fév 20H30
- 41 **BALLET JUNIOR DE GENÈVE**  
danse  
10 fév 20H30

# SOMMAIRE

## 43 LE MALADE IMAGINAIRE

Cie Vol Plané / théâtre  
3 mars 20H30

## 45 L'AVARE

Cie Vol Plané / théâtre  
4 mars 20H30

## 47 AUX ÉTOILES !

Cirque Hirsute  
jeune public / cirque  
12 mars 19H30

## 48 FESTIVAL RÉSONANCES

Du 14 au 20 mars

## 51 CÉLÉBRATION

Cie Chatha / théâtre  
31 mars 20H30

## 53 LA GALERIE

Machine de cirque / cirque  
7 avril 20H30

## 55 7M<sup>2</sup>

Cie Aurélia Chauveau  
jeune public / danse  
13 avril 15H et 19H

## 56 CARTE BLANCHE À SCORPÈNE

Cancre-là / 3<sup>ème</sup> Œil  
Petit spectacle entre amis  
magie mentale  
du 3 au 6 mai

## 59 LES HYBRIDES HIPHOPÉES

danse  
12 mai 20H30

## 61 CINÉ-CULTE !

Quatuor Debussy / musique  
18 mai 20H30

62 Et aussi cette saison...

63 Un partenariat sur le territoire :  
VIES DE PAPIER

64 Autour des spectacles

65 Les résidences

66 Lucioles / Projet de territoire

68 Les actions avec le milieu scolaire

69 Les réseaux

70 L'Esplanade du lac,  
vers une nouvelle identité

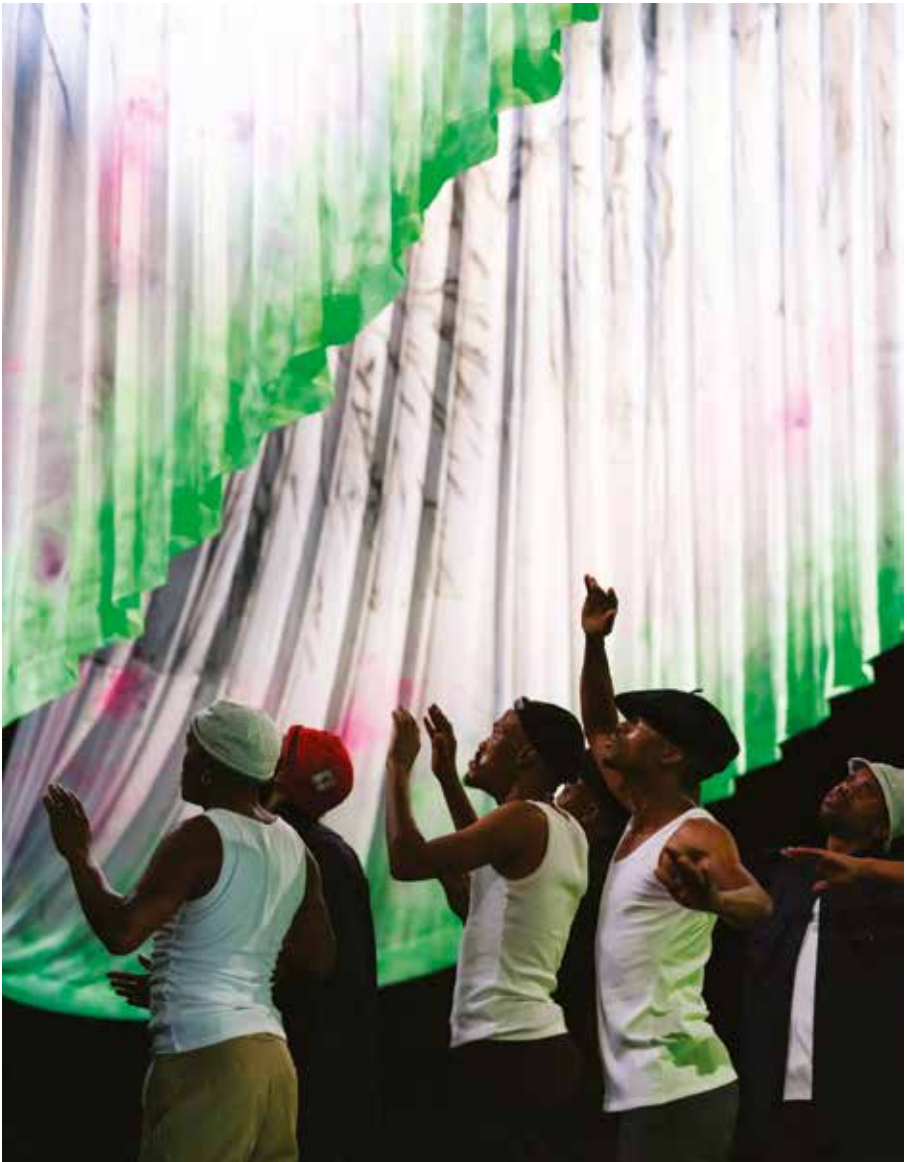
72 Billetterie

74 L'Esplanade du lac - l'équipe

75 Grille de réservation

77 Mentions obligatoires

78 Informations pratiques



# THE ECSTATIC

JEREMY NEDD  
& IMPILO MAPANTSULA

**Entre tradition et modernité, rythme et prière, *The Ecstatic* s'empare de la virtuosité des corps et ouvre un nouvel espace pour accueillir les gestes et questionner la danse, ses fonctions rituelles dans nos sociétés.**

Né à Brooklyn et basé à Bâle, le danseur et chorégraphe Jeremy Nedd réunit six danseurs interprètes internationaux de pantsula. Signifiant littéralement « le dandinement du canard » en langue zouloue, le pantsula se traduit, historiquement, par une insoumission à l'apartheid depuis les années 60 et, artistiquement, par un jeu de jambes et des frappes de pied d'une vitesse époustouflante. Pendant trois mois d'une résidence à Johannesburg, le chorégraphe et ses danseurs ont confronté cette danse des rues malfamées d'Afrique du Sud au praise break, une louange dansée et chantée jusqu'à la transe dans les églises pentecôtistes des États-Unis. Un collage contemporain de passé et de présent, de colonialisme et de religion, pour réinventer une histoire singulière, à vivre comme l'expérience esthétique d'une poésie physique, entre catharsis et extase.

DANS LE CADRE DE  
LA BÂTIE-FESTIVAL  
DE GENÈVE  
DU 3 AU 19 SEPTEMBRE

DANSE

ME 15 SEPT

20H30

JE 16 SEPT

21H

INFOS

Durée 1h10

TARIFS

Plein CHF 30.- / 27 €

Réduit, Passedanse,

Pass Esplanade CHF 20.- / 18 €

Tarif spécial, Passedanse réduit,

Pass Esplanade jeune CHF 15.- / 13 €

Enfant CHF 7.- / 6 €

**LaBâtie** Festival  
de Genève



PASSE  
DANSE

## AVEC

Conception, chorégraphie **Jeremy Nedd & Impilo Mapantsula** -  
Interprètes **Kgotsofalang Moshe Mavundla, Tommy Tee Motsapi, Bonakele Mambotjie Masethi, Sicelo Malume ka Xaba, Sello Zilo Midiga, Vusi 2.2 Mdoyi** - Technique, lumières **Thomas Giger** -  
Scénographie **Laura Knüsel** - Composition musicale **Xzavier Stone & Modulaw** - Création sonore **Fabrizio Di Salvo** - Dramaturgie **Anta Helena Recke** - Regards extérieurs **Deborah Joyce Holman, Maximilian Hanisch**





# UN SOIR DE GALA

VINCENT DEDIEENNE

**Vincent Dedienne est un véritable bol d'air dans le paysage humoristique français. À seulement 34 ans, plébiscité tant par la critique que par le public, il est l'une des plumes les plus délicates du moment. Il sera à L'Esplanade du lac pour présenter son deuxième seul en scène et nous aurons la chance d'être parmi les premiers à le découvrir !**

Formé à la très réputée École de la Comédie de Saint-Étienne, Vincent Dedienne se confronte d'abord sur scène aux textes classiques avant de signer de brillantes chroniques pour Canal Plus, France Inter ou TMC. Son premier spectacle rencontre un succès retentissant et lui vaut le Molière de l'humour en 2017. Après avoir renoué avec le théâtre classique et partagé la scène avec Catherine Frot puis tourné au cinéma notamment avec Catherine Deneuve, Vincent Dedienne est de retour sur les planches. Comédien surdoué, il décrit son dernier opus comme un spectacle de comédie très cocasse avec une pointe d'absurdité et de mélancolie.

« J'ai fait un premier spectacle pour parler de moi et maintenant je fais un deuxième spectacle pour parler des autres. »

HUMOUR

VE 8 OCT  
20H30

**INFOS**

Durée 1h30

**TARIFS**

Plein 35 €

Réduit 32 €

Pass Esplanade 29 €

Pass Esplanade jeune 25 €

**AVEC**

Auteurs **Vincent Dedienne, Juliette Chaigneau, Mélanie Le Moine,**

**Anaïs Harté** - Mise en scène **Vincent Dedienne, Juliette Chaigneau** -

Scénographie **Lucie Joliot** - Création lumières **Kelig Le Bars**



# AMÉLIE-LES- CRAYONS & LES DOIGTS DE L'HOMME

**Amélie-les-Crayons, artiste à la voix lumineuse et à l'univers singulier, s'associe au groupe de jazz manouche aux influences multiples Les Doigts de l'homme pour une soirée musicale autour de son répertoire. Une invitation au voyage.**

C'est la rencontre à la fois improbable et évidente entre une chanteuse atypique à l'âme légère, croquant son époque avec des textes sensibles, et cinq musiciens virtuoses au swing pétillant. Sur ce projet commun, Les Doigts de l'homme accompagne la voix sincère d'Amélie, dénuée d'artifices, en proposant des arrangements originaux ouverts à tous les courants musicaux, du gitan au flamenco, de la musique traditionnelle au classique. Un concert à l'enthousiasme communicatif qui promet des chansons drôles et poétiques, habillées d'une musique chaude et surprenante !

## **1<sup>RE</sup> PARTIE - LOST IN SWING**

Lost in Swing est un quintet né en 2013 à l'initiative du vibraphoniste Julien Lemoine pour célébrer les grands noms du swing tels que Lionel Hampton, Fats Waller, Benny Goodman, Duke Ellington, Coleman Hawkins et bien d'autres encore.

## **AVEC**

**Amélie-les-Crayons & Les Doigts de l'homme** : Création **Les Doigts de l'homme & Amélie-les-Crayons** - Titres **Amélie-les-Crayons** - Arrangements **Olivier Kikteff, Les Doigts de l'homme**

**Lost in swing** : Clarinette **Clément Meunier** - Saxophone **Louis Bilette** - Guitare **Étienne Loupot** - Contrebasse **Piotr Wegrowsky** - Percussions **Julien Lemoine**

DANS LE CADRE  
DU FESTIVAL  
JAZZCONTREBAND  
DU 1<sup>ER</sup> AU 30 OCT

MUSIQUE / JAZZ

VE 15 OCT  
20H30

## **INFOS**

Durée 2h avec entracte

## **TARIFS**

Plein 25 €

Réduit 22 €

Pass Esplanade 19 €

Pass Esplanade jeune, enfant (-12 ans) 12 €

JAZZ  
CONTRE  
BAND



# LA TRAGÉDIE D'HAMLET

DE WILLIAM SHAKESPEARE  
MISE EN SCÈNE GUY-PIERRE COULEAU  
CIE DES LUMIÈRES ET DES OMBRES

**Chef-d'œuvre intemporel, tragédie du théâtre élisabéthain, *Hamlet* est plus que le récit d'une imposture pour le metteur en scène Guy-Pierre Couleau, il est une tragédie contemporaine marquée par le duel entre la justice et l'innocence.**

Parricide, spectre, passion, vengeance, cupidité, pièce à l'intérieur de la pièce : les ressorts de la tragédie de Shakespeare nous sont familiers. Et pourtant... Claudius est-il coupable d'avoir succédé à son frère assassiné ? Si Hamlet tue le nouveau roi, rendra-t-il justice à son père défunt ? Gertrude a-t-elle eu tort de refaire sa vie ? Entre recherche de vérité, image de justice et preuve d'innocence, *Hamlet* pose la question de la culpabilité, envers soi-même, envers les autres, obligeant en permanence à conjuguer le mot et le geste justes. Privilégiant le texte et le jeu des acteurs, Guy-Pierre Couleau choisit l'adaptation de Peter Brook, une scénographie dépouillée et cherche une esthétique proche de la nôtre, avec dans le rôle-titre un ancien pensionnaire de la Comédie-Française, Benjamin Jungers.

## AVEC

De **William Shakespeare** - Adaptation **Peter Brook** - Texte français **Jean-Claude Carrière, Marie-Hélène Estienne** - Mise en scène **Guy-Pierre Couleau** - Scénographie **Delphine Brouard** - Costumes **Camille Pénager** - Lumières et régie générale **Laurent Schneegans** - Musique et son **Frédéric Malle, András Vigh, l'Ensemble Luau** - Chorégraphie de combat **Florence Leguy** - Assistante à la mise en scène **Mona Martin-Terrones** - Maquillage et coiffure **Kuno Schlegelmilch** - Avec **Benjamin Jungers** Hamlet ; **Anne Le Guernec** Gertrude ; **Nils Ohlund** Claudius, Le Spectre ; **Emil Abossolo M'Bo** Polonius, Fossoyeur ; **Sandra Sadhardheen** Ophélie ; **Bruno Boulzaguet** Rosencrantz, Premier acteur, Fossoyeur ; **Thomas Ribière** Laërte, Guildenstern, Second acteur ; **Marco Caraffa** Horatio - À la mémoire de **Jean-Claude Carrière**

DANS LE CADRE DE  
LA SAISON VOLTAIRE

THÉÂTRE

ME 20 OCT

20H30

## INFOS

À partir de 14 ans  
Durée 2h

## TARIFS

Plein 25 €  
Réduit 22 €  
Pass Esplanade 19 €  
Pass Esplanade jeune 12 €

Saison **Voltaire**  
2021/2022



# BOOM

CIE ENTRE EUX DEUX RIVES



**Une interprète et 70 cubes. Voici les principaux éléments qui composent cette histoire sans paroles. Et pourtant... Derrière une douce et délicate simplicité se déploie un univers poétique plein de malice.**

Dans un cocon de tissu blanc, un personnage à tête carrée se lance dans un jeu de construction avec les cubes qui l'entourent. Inventant sans cesse, il nous entraîne avec facétie à la découverte de l'espace environnant. Les objets roulent, bondissent, tombent... et lui aussi ! Comment habiter cette maison étrange qu'est son corps ? Claire Petit et Sylvain Desplagnes se mettent à hauteur des tout-petits et nous invitent dans un théâtre où la poésie des petites choses est mise au centre du récit. Entre marionnette et manipulation d'objets, un spectacle pour saisir le mouvement du monde et s'y mêler !

JEUNE PUBLIC  
THÉÂTRE D'OBJETS

ME 27 OCT

9H30, 11H ET 16H

JE 28 ET VE 29 OCT

9H30, 11H ET 17H30

**INFOS**

À partir de 18 mois  
Durée 30 min

**TARIF UNIQUE**

5 €

**AVEC**

Conception et mise en scène **Claire Petit, Sylvain Desplagnes** -  
Scénographie et lumières **Sylvain Desplagnes** - Interprète marionnettiste  
**Cécile Vitrant, Virginie Gaillard ou Cécile Doutey** - Manipulation  
**Yolande Barakrok ou Claire Petit** - Univers sonore **Manu Deligne** -  
Vidéo **François Blondel** - Costume **Céline Deloche**





# LES NEUF CORIACES

COMPAGNIE ELYO

**Les Neuf Coriaces** aborde avec humour et démesure de grandes questions métaphysiques comme notre présence sur Terre, notre consommation irréfléchie, notre égoïsme, notre capacité d'autodestruction et va même jusqu'à parler d'amour !

Les coriaces ont mangé tout ce qui pouvait l'être puis ils se sont entredévorerés... Maintenant qu'ils ne sont plus que neuf survivants, ils tentent une impossible négociation : se réunir et parler. Face à l'imminence tragique de leur propre disparition, ils cherchent toutes sortes de solutions, évoquent l'amour et les extraterrestres, la crise et les anniversaires, rêvent de leur dernier repas. Ils sont horribles et drôles. Mais que se passera-t-il quand l'un d'entre eux aura faim ? Prenant le parti de la marionnette et du théâtre noir, la jeune et talentueuse metteuse en scène Elise Merrien s'est emparée avec délectation du texte de Patrick Dubost et nous embarque sur le terrain sensible d'une humanité aux prises avec son avenir.

*Les Neuf Coriaces* a été créé en mars 2021 à L'Esplanade du lac et réservé à un public professionnel en raison de la crise sanitaire.

THÉÂTRE / MARIONNETTES

MA 9 NOV  
19H30

**SÉANCE SCOLAIRE**

MA 9 NOV 10H

**INFOS**

À partir de 14 ans  
Durée 1h

**TARIFS**

Plein 20 €  
Réduit 17 €  
Pass Esplanade 15 €  
Pass Esplanade jeune 10 €

**ATELIER**

Mercredi 10 novembre de 18h à 20h  
Découverte du théâtre noir  
avec la compagnie Elyo  
Gratuit sur inscription  
[mediation@divonne.esplanade.fr](mailto:mediation@divonne.esplanade.fr)

**AVEC**

Auteur **Patrick Dubost** - Metteuse en scène **Elise Merrien** - Assistant mise en scène **Tchavdar Pentchev** - Interprètes **Morgane Mellet, Iliass Mjouti, Tolgay Pekin** - Marionnettes et masques **Jean-Jacques Merrien, Mélie Gauthier, Lisa Paris, Elise Merrien** - Lumières **Jean-Philippe Monteiro** - Musiques **Larkabo**



# 14 DUOS D'AMOUR

CHORÉGRAPHIE YAN RABALLAND  
COMPAGNIE CONTREPOINT

À la manière de Pérec dans *La Vie mode d'emploi* ou d'un Jacques Tati donnant à voir la vie intime de ses personnages, Yan Raballand convoque dans *14 duos d'amour* les multiples formes du sentiment amoureux et dessine en filigrane une cartographie amoureuse délicate et fantasmagorique.

Imaginons une histoire d'amour qui se déroule devant nos yeux puis s'efface pour s'inventer à nouveau. Un cadavre exquis où la fin d'une relation serait le point de départ de la suivante, où la multiplicité des variations donnerait du sens et une perspective singulière entre l'intime de la relation et quelque chose de plus onirique. En orfèvre du mouvement, le chorégraphe Yan Raballand s'entoure de six danseurs et compose une nouvelle pièce à partir du fractionnement et d'une multiplicité de duos. Les corps se croisent, s'attirent, s'appréhendent, se déchirent, se dissimulent et se cherchent pour mieux se retrouver de nouveau. Une danse tout en émotion.

DANSE

MA 16 NOV  
20H30

#### INFOS

À partir de 12 ans

Durée 1h (création en cours)

#### TARIFS

Plein 25 €

Réduit 22 €

Pass Esplanade, Passedanse 19 €

Pass Esplanade jeune, Passedanse réduit 12 €

#### ATELIER

Dimanche 14 novembre de 15h à 17h

Un atelier tout public  
avec Yan Raballand sera proposé  
Gratuit sur inscription

[mediation@divonne.esplanade.fr](mailto:mediation@divonne.esplanade.fr)

PASSE  
DANSE

#### AVEC

Chorégraphie **Yan Raballand** - Interprètes **Evguénia Chtchelkova, Félix Maurin, Baptiste Ménard, Denis Terrasse, Marie Viennot, Marie Urvoy** - Lumières **David Debrinay** - Création son **Wilfrid Haberey** - Scénographie **Gaspard Pinta** - Costumes **Pétronille Salomé**



# À L'ENVERS, À L'ENDROIT

MISE EN SCÈNE MURIEL IMBACH  
CIE LA BOCCA DELLA LUNA



**Et si Blanche-Neige était un garçon sage, gentil, poli et discret, rêvant au jour où une princesse charmante tomberait amoureuse de lui ? La Compagnie La Bocca della Luna revisite les classiques et renverse les points de vue pour déjouer avec malice les représentations et les stéréotypes de genres.**

Tout le monde connaît l'histoire de *Blanche-Neige*, du *Petit Chaperon rouge* ou de *Cendrillon*... Muriel Imbach, metteuse en scène suisse, s'empare de ces récits connus de tous, inverse les rôles et met à l'envers ce qui nous semble à l'endroit. Munis de casques audio, les enfants sont invités à une autre écoute à travers une expérience à la fois immersive et interactive. Face à eux, un comédien qui chuchote des histoires et une bruitiste rivalisent d'inventivité avec quelques micros, une bouteille d'eau, des ustensiles de cuisine et des noix de coco... Une expérience ludique et captivante !

JEUNE PUBLIC / THÉÂTRE

ME 24 NOV  
16H

**SÉANCES SCOLAIRES**

MA 23 NOV 14h30

JE 25 NOV 10h ET 14h30

**INFOS**

À partir de 6 ans

Durée 40 min

Le spectacle est suivi  
d'un apéro-sirop.

**TARIF UNIQUE**

8 €

## AVEC

Texte, mise en scène **Muriel Imbach** - Sur le plateau en alternance **Cédric Leproust**, **Nidea Henriques**, **Adrien Mani**, **Cécile Goussard** - Univers sonore **Jérémy Conne** - Collaboration artistique **Adina Secretan**, **Antoine Friderici**, **Neda Loncarevic** - Costume **Isa Boucharlat**



# PHÈDRE !

D'APRÈS JEAN RACINE  
TEXTE ET MISE EN SCÈNE  
FRANÇOIS GREMAUD  
2B COMPANY

**Phèdre est la plus fameuse des tragédies de Racine. Revisitée et mise en scène par l'inclassable artiste lausannois François Gremaud et jouée par le talentueux Romain Daroles, la pièce *Phèdre* ! réinvente ce monument du théâtre classique, le décortique avec brio et, surtout, avec beaucoup d'humour. Jubilatoire !**

Aussi épris de l'œuvre de Racine que Phèdre l'est de son beau-fils Hippolyte, un jeune professeur exalté nous donne à entendre les différentes facettes de la pièce : la langue unique et merveilleuse de Racine, la force des passions, les origines mythologiques des protagonistes (Phèdre, « fille de Minos et de Pasiphaé », petite-fille du Soleil, demi-sœur du Minotaure, etc.), le contexte historique de l'écriture de la pièce... Armé d'un livre pour seul accessoire, Romain Daroles endosse tous les rôles et clame avec humour et passion son amour pour Racine ! Par un subtil jeu de décalage, écrivant une pièce dans la pièce, François Gremaud célèbre ainsi la joie de transmettre, la nécessité de toujours s'étonner et l'amour du théâtre.

THÉÂTRE

ME 1<sup>ER</sup> DÉC

20H30

**INFOS**

À partir de 15 ans  
Durée 1h45

**TARIFS**

Plein 25 €  
Réduit 22 €  
Pass Esplanade 19 €  
Pass Esplanade jeune 12 €

**AVEC**

Conception, mise en scène, texte **François Gremaud** - D'après **Jean Racine** - Écrit avec la complicité de **Romain Daroles**, **Mathias Brossard** - Assistant à la mise en scène **Mathias Brossard** - Lumières **Stéphane Galtoni** - Avec **Romain Daroles**





# 3D

CIE H.M.G.

**3D est un objet, une étrange bascule de trente-trois kilogrammes, alliant la ligne et le cercle. Comme un marin dans une barque, Jonathan Guichard s'y balance à l'extrême, oscille dans toutes les directions ou perd l'équilibre pour mieux le retrouver. Un défi à la pesanteur, drôle, sonore et poétique !**

Acrobate et fildefériste, Jonathan Guichard a inventé son propre agrès, un arc en bois de taille humaine traversé d'un fil en métal. Dans un corps à corps singulier, il le chevauche, l'apprivoise, l'empoigne, le retourne, le caresse, joue avec le tempo de la musique au plus proche du public. Car c'est aussi un agrès sonore : ça craque, ça bascule, ça groove, ça se danse ! Accompagné d'un régisseur et véritable interprète, le circassien explore un rapport ludique à la matière, à l'espace, à l'autre et au son. Un univers inédit tout en finesse et délicatesse, où le jeu acrobatique se révèle simplement prodigieux.

## CIRQUE

VE 3 ET SA 4 DÉC  
19H30

### SÉANCE SCOLAIRE

VE 3 DÉC 14h30

### INFOS

À partir de 5 ans

Durée 35 min

### TARIFS

Adulte 13 €

Enfant (-12 ans) 9 €

### Billet couplé pour les 2 spectacles de la semaine cirque

*Pour le meilleur et pour le pire et 3D*

Plein tarif 33 €

Tarif réduit 30 €

Pass Esplanade 24 €

Pass Esplanade jeune, enfant (-12ans) 17 €

### ET APRÈS

Rencontre avec Jonathan Guichard et la compagnie à la fin des représentations.

## AVEC

Concepteur, compositeur, interprète **Jonathan Guichard** - Régisseur général **Cyril Malivert** - Sonorisateur interprète **Mikael Le Guillou ou Cyril Malivert** - Œil extérieur **Étienne Manceau** - Construction **Cyril Malivert, Jonathan Guichard, Étienne Manceau, Jean-Victor Bethmont, Franck Breuil**



# POUR LE MEILLEUR ET POUR LE PIRE

CIRQUE AÏTAL

**Au milieu de la scène, une vieille Simca 1000 rouge, un couple et une vie nomade dévoilée. Au rythme de l'autoradio, Victor et Kati nous plongent entre prouesses techniques, humour et poésie dans leur quotidien d'artistes circassiens : les déplacements, la route, les voitures, les chiens, le travail... mais aussi l'amour !**

Imaginez : Victor Cathala, colosse brun au cœur tendre d'1m87 pour 100 kg originaire de Toulouse, et Kati Pikkarainen, voltigeuse finlandaise blonde au caractère bien trempé, 1m53 pour 47 kg. Lui au sol, elle en l'air. Ensemble, à la ville comme à la scène, ils nous racontent avec une bonne dose d'humour l'intimité de leur vie de cirque, vie amoureuse et artistique, compagnonnage de chaque instant. Pas de mots mais des numéros de main à main virtuoses, des portés intrépides et des jeux de bascule virevoltante. Bienvenue dans leur cirque à eux pour le meilleur et pour... le rire dans un road-movie circassien et burlesque à fleur de peau.

## AVEC

Conception et interprétation **Kati Pikkarainen, Victor Cathala** - Collaboration artistique **Michel Cerda** - Composition musicale **Helmut Nünning** - Création lumières **Patrick Cathala** - Création costumes **Odile Hautemulle** - Construction scénographique **Alexander Bügel** - Conseiller cirque **Jani Noutinen** - Création sonore et électronique **Andreas Neresheimer**

## CIRQUE

MA 7 DÉC

19H30

### INFOS

À partir de 7 ans  
Durée 1h

### TARIFS

Plein 25 €  
Réduit 22 €  
Pass Esplanade 19 €  
Pass Esplanade jeune, enfant (-12ans) 12 €

### Billet couplé pour les 2 spectacles de la semaine cirque

*Pour le meilleur et pour le pire et 3D*

Plein tarif 33 €  
Tarif réduit 30 €  
Pass Esplanade 24 €  
Pass Esplanade jeune, enfant (-12ans) 17 €

### ATELIER PARENT-ENFANT

Mercredi 8 décembre de 10h à 12h  
Autour de l'univers du cirque Aïtal et des portés acrobatiques  
Gratuit sur inscription  
mediation@divonne.esplanade.fr  
À partir de 7/8 ans

### FILM / CIRQUE EN ÉQUILIBRE

Mercredi 8 décembre à 19h  
Réalisation Antarès Bassis, Pascal Auffray  
Découvrez l'univers du cirque Aïtal à travers l'histoire poignante de Kati et Victor.  
Un documentaire virtuose et sensible qui a été récompensé d'un FIPA d'Or en 2018.  
Échange après la projection en présence de Kati et Victor  
Gratuit sur inscription  
billetterie.esplanade@divonne.fr  
À partir de 6 ans / durée 1h



# LE SIFFLEUR

FRED RADIX

**Virtuose de la glotte et promoteur de la musique sifflée, avec plus de 500 représentations à son actif, Fred Radix est un siffleur professionnel qui ose tout dans un one-man-show musical aussi drôle qu'original... À couper le souffle !**

Accompagné du quatuor à cordes le Well Quartet, Fred Radix revisite, en sifflant bien sûr, les plus grands airs de la musique classique, de Mozart à Schubert, en passant par Bizet... mais pas seulement ! Péle-mêle, il enchaîne des musiques de film, de la musique pop ou encore des génériques d'émission, et nous emmène faire une balade en forêt pour reconnaître des chants d'oiseaux, du pigeon à la huppe cendrée de Nouvelle-Calédonie. Entre deux airs, ce soliste déjanté en mal d'orchestre raconte des anecdotes sur l'histoire de la musique sifflée, un art dont il considère la part entière. En clair, un récital fascinant, surprenant et décalé qui charme autant qu'il épate.

MUSIQUE / HUMOUR

VE 10 DÉC  
20H30

**INFOS**

À partir de 8 ans  
Durée 1h20

**TARIFS**

Plein 30 €  
Réduit 27 €  
Pass Esplanade 24 €  
Pass Esplanade jeune, enfant (-12 ans) 16 €

**AVEC**

Auteur, interprète **Fred Radix** - Accompagné par **le Well Quartet** - 1<sup>er</sup> violon **Luce Goffi** - Violon **Widad Abdessamed** - Alto **Anne Berry** - Cello **Chloé Girodon** - Sonorisation **Jean-Michel Quoisse, Adrien Guyot** - Lumières **Jérémie Blacher, Benoit Fenayon, Edwin Garnier** - Régie générale **Clodine Tardy**



# SARABANDE

JÖRG MÜLLER & NOÉMI BOUTIN

**Lorsque la virtuose et audacieuse violoncelliste Noémi Boutin joue trois des célèbres *Suites pour violoncelle seul* de Jean-Sébastien Bach, entrelacées des jongleries du circassien hors normes Jörg Müller, se tisse alors un triptyque poétique envoûtant.**

Avec *Sarabande*, la grâce aérienne des objets de Jörg Müller rencontre le temps d'un concert l'allégresse immortelle des *Suites pour violoncelle seul* de Jean-Sébastien Bach. Celles-ci demeurent la clé de voûte du répertoire du violoncelle. Celui de Noémi Boutin les transcende à la perfection. Trois tonalités, trois agrès, trois tableaux, autant de perspectives qui rythment les équilibres d'une bougie haut perchée, soulignent le contrepoint d'une volée de tubes et, enfin, accompagnent les envolées de la musicienne elle-même. Un duo en osmose qui fait des merveilles !

MUSIQUE

VE 14 JAN

20H30

**INFOS**

À partir de 8 ans  
Durée 1h

**TARIFS**

Plein 25 €  
Réduit 22 €  
Pass Esplanade 19 €  
Pass Esplanade jeune, enfant (-12 ans) 12 €

**AVEC**

Violoncelliste **Noémi Boutin** - Jongleur **Jörg Müller** - Création lumières, régie **Hervé Frichet**





# ELGED(J)I & MOLO (KHEYA)

CHORÉGRAPHIE RAFAEL SMADJA  
COMPAGNIE TENSEÏ

**Une soirée, une création, deux pièces courtes. Artiste et chorégraphe du Pays de Gex, Rafael Smadja creuse les thèmes de l'héritage et convoque avec délicatesse et poésie ceux qui nous forgent et nous façonnent. Une soirée qui mêle danse, musique, enregistrements, voix et cuisine pour mieux questionner nos héritages.**

*elGed(j)i* et *Molo(kheya)* sont les deux facettes d'une même histoire, celle de la vie d'une famille de la diaspora égyptienne arrivée en France dans les années 1950.

*elGed(j)i* retrace le long périple de l'ancien, Ruben, parti du Caire pour la France, de ses idées, ses émotions, ses coups de gueule, sa simplicité et sa naïveté. *Molo(kheya)* prend la suite et conte l'histoire de Mary qui fédère plusieurs générations autour de sa table, de sa cuisine et de son atelier de couture. Sur le plateau, le mouvement se fait témoignage, il se transforme, se décline et s'enrichit d'un hip-hop décomplexé face à la partition musicale jouée en live par Alexandre Daï Castaing. Ode à la traversée et au mouvement, Rafael Smadja témoigne avec une grande sensibilité du mouvement des êtres, de ce qu'ils laissent derrière eux, de ce qu'ils trouvent et de ce qu'ils transmettent.

## AVEC

Chorégraphie, mise en scène **Rafael Smadja** - Création musicale live, arrangements **Alexandre Daï Castaing** - Création lumières **Stéphane Avenas** - Création costumes **Mélie Gauthier** - Création scénographie, construction **Kl, David Chatel** - Regards sur le mouvement **Cédric Gagneur, Branca Scheidegger** - Regard sur la dramaturgie **Jann Gallois**

DANSE / CRÉATION

VE 21 JAN

20H30

SÉANCE SCOLAIRE

VE 21 JAN 14H30

## INFOS

À partir de 11 ans

Durée 1h30 avec entracte (création en cours)

## TARIFS

Plein 20 €

Réduit 17 €

Pass Esplanade, Passedanse 15 €

Pass Esplanade jeune, enfant, Passedanse réduit 10 €

PASSE  
DANSE



# PINOCCHIO

D'APRÈS CARLO COLLODI  
MISE EN SCÈNE JÉRÉMIE LE LOUËT  
CIE LES DRAMATICULES

**Sur une scène entre décor de fête foraine et studio façon Cinecittà, les Dramaticules offrent une adaptation haute en couleur et menée tambour battant du célèbre *Pinocchio* de Carlo Collodi. Une féerie pour tous.**

Pinocchio est ce célèbre pantin de bois, désobéissant et égoïste, qui rêve de devenir « un petit garçon comme il faut ». Tel un parcours initiatique, son voyage à travers l'Italie sera ponctué de mille et une péripéties au cours desquelles ses rêves de liberté seront mis à rude épreuve. Placée sous le signe des arts forains, la mise en scène de Jérémie Le Louët, fidèle au récit original, s'autorise des innovations pour célébrer la théâtralité : la régie est sur scène, la vidéo est intégrée au spectacle, le décor fait partie du jeu, six acteurs virtuoses changent de costumes et d'accessoires à tour de bras et endossent tous les rôles avec maestria. Une fantasmagorie jubilatoire où l'on voyage en ville, en forêt, en mer, dans le ventre d'un squal, au pays des jouets et même dans un théâtre de marionnettes ! Un théâtre de tous les possibles pour donner vie aux souvenirs, aux fantômes, aux mythes et aux rêves.

THÉÂTRE  
MA 1<sup>ER</sup> FÉV  
20H30

#### INFOS

À partir de 9 ans  
Durée 1h25

#### TARIFS

Plein 25 €  
Réduit 22 €  
Pass Esplanade 19 €  
Pass Esplanade jeune, enfant (-12 ans) 12 €

#### AVEC

**Pierre-Antoine Billon, Julien Buchy, Anthony Courret, Jonathan Frajenberg, Jérémie Le Louët, Dominique Massat** - Adaptation, mise en scène **Jérémie Le Louët** - Scénographie **Blandine Vieillot** - Construction **Guéwen Maigner** - Costumes **Barbara Gassier, Noémie Reymond, Marie Thomasson** - Construction marionnettes **Manon Dublanc** - Vidéo **Jérémie Le Louët** - Lumières **Thomas Chrétien** - Son **Thomas Sanlaville** - Régie **Thomas Chrétien, Thomas Sanlaville**



# J'AI DES DOUTES

FRANÇOIS MOREL  
TEXTES RAYMOND DEVOS

**Inoubliable membre de la famille Deschiens, tout à la fois homme de télé, de cinéma et chroniqueur de talent sur France Inter, François Morel s'empare des textes et jongle avec les mots de l'immense humoriste Raymond Devos dans un spectacle mêlant tendresse absolue et humour coriace. Diablement réjouissant !**

Fasciné par ce grand clown au « grain de folie capable d'enrayer la mécanique bien huilée de la logique, de la réalité, du quotidien », François Morel s'est plongé corps et âme dans ses textes pour inventer un véritable spectacle de music-hall en son hommage. Une réussite qui tient à l'alchimie parfaite entre l'absurdité poétique de Raymond Devos et la sensibilité lunaire de François Morel. Capable de réinventer des sketches aussi connus que *Le Plaisir des sens*, *Caen*, *Mon chien, c'est quelqu'un...* il leur insuffle une modernité déconcertante. Un vrai bijou d'intelligence et de fantaisie.

THÉÂTRE / HUMOUR

SA 5 FÉV  
20H30

#### INFOS

À partir de 12 ans  
Durée 1h30

#### TARIFS

Plein 35 €  
Réduit 32 €  
Pass Esplanade 29 €  
Pass Esplanade jeune 25 €

#### AVEC

**François Morel, Antoine Sahler ou Romain Lemire** - Musique **Antoine Sahler** - Assistant à la mise en scène **Romain Lemire** - Lumières **Alain Paradis** - Son **Camille Urvoy** - Costumes **Elisa Ingrassia** - Poursuite **Françoise Chaperon ou Madeleine Loiseau** - Conception, fabrication, mise en jeu des marionnettes **Johanna Ehlert, Matthieu Siefridt / Blick Théâtre** - Direction technique **Denis Melchers** - Archives sonores **INA (Radioscopie 1975)**



# BALLET JUNIOR DE GENÈVE

**Le Ballet Junior nourrit et impressionne la scène suisse et internationale depuis plus de trente ans. Formidable vivier de chorégraphes et de danseurs, il s'impose comme un ballet contemporain de haut niveau, alliant enthousiasme de la jeunesse et qualité technique irréfutable.**

Voici venu le temps de découvrir enfin le talent des danseurs du Ballet Junior de Genève à l'occasion d'une soirée surprise à L'Esplanade du lac. Un large répertoire de pièces inspire ces interprètes, respectueux de l'héritage classique mais résolument tournés vers l'avenir. Brillants et énergiques, ces jeunes artistes travaillent au quotidien leur aisance technique comme leur interprétation, afin d'être prêts à intégrer les meilleures compagnies de danse au monde. Alors n'hésitez pas et prenez vos billets pour une soirée qui s'annonce déjà exceptionnelle !

DANSE

JE 10 FÉV

20H30

INFOS

Durée 1h15

TARIFS

Plein 25 €

Réduit 22 €

Pass Esplanade, Passedanse 19 €

Pass Esplanade jeune, Passedanse réduit 12 €

MASTER CLASS

Mercredi 9 février de 18h30 à 20h

Une master class sera proposée aux élèves avancés des écoles de danse du territoire.

PASSE  
DANSE

## AVEC

**Ballet Junior de Genève** - Direction **Patrice Delay, Sean Wood** -  
Présidente **Beth Krasna** - Fondatrice **Beatriz Consuelo** - Répétitrices  
**Alma Munteanu, Tamara Bacci** - Équipe pédagogique **Emilio  
Artessero Quesada, Tamara Bacci, Patrice Delay, Mariene Grade,  
Kate Ketchum, Nefeli Skarmea, Laura Tanner, Sean Wood** -  
Directeur technique **Arnaud Viala** - Régie son **Charles Mugel** -  
Costumes **Marion Schmid**





# LE MALADE IMAGINAIRE

DE MOLIÈRE  
COMPAGNIE VOL PLANÉ

**Deux soirées dédiées à Molière. Une compagnie venue de Marseille et quatre comédiens formidables qui jouent un soir *Le Malade imaginaire*, le lendemain, *L'Avare*. Sur une scène réduite pour jouer au plus près du public (comme au temps de Molière), sans jeu d'éclairage, avec un bric-à-brac d'accessoires comme décor, la compagnie Vol Plané réactive l'œuvre de Molière et lui redonne toute sa puissance. Jubilatoire !**

Dernière pièce de Molière, *Le Malade imaginaire* dénonce l'imposture de la médecine à travers un personnage principal, Argan, malade en bonne santé, hypocondriaque, qui n'a de cesse de tyranniser les siens en s'enfermant dans son obsession. Ce fut aussi le dernier rôle de Molière sur scène, lui-même réellement malade, qui mourut à la quatrième représentation. Dans une langue percutante et respectée à la lettre, la compagnie Vol Plané s'empare de cette comédie noire avec une insolente fraîcheur, un doux brin de folie et une énergie sans borne. Une ambiance de théâtre de tréteaux dont Molière ressort rajuni !

THÉÂTRE

JE 3 MARS

20H30

**INFOS**

À partir de 13 ans  
Durée 1h35

**TARIFS**

Plein 25 €  
Réduit 22 €  
Pass Esplanade 19 €  
Pass Esplanade jeune 12 €

**Billet combiné pour  
les 2 spectacles de Molière**

Plein 42 €  
Réduit 36 €  
Pass Esplanade 30 €  
Pass Esplanade jeune 18 €

**AVEC**

Mise en scène **Alexis Moati, Pierre Laneyrie** - Avec **Carole Costantini, Sophie Delage, Pierre Laneyrie, Alexis Moati** - Régie générale **Fabrice Giovansili**



# L'AVARE

DE MOLIÈRE  
COMPAGNIE VOL PLANÉ

**Deux soirées dédiées à Molière. Une compagnie venue de Marseille et quatre comédiens formidables qui jouent un soir *Le Malade imaginaire*, le lendemain, *L'Avare*. Sur une scène réduite pour jouer au plus près du public (comme au temps de Molière), sans jeu d'éclairage, avec un bric-à-brac d'accessoires comme décor, la compagnie Vol Plané réactive l'œuvre de Molière et lui redonne toute sa puissance. Jubilatoire !**

Harpagon, personnage détestable, n'aime personne et surtout pas ses enfants, qui sont une menace pour tout l'or qu'il n'a cessé d'amasser. Il est prêt à contrarier leurs projets amoureux pour garder sa bourse fermée. Quiproquos familiaux et rebondissements domestiques s'enchaînent dans un jeu de dupes entre nobles et valets, parents, enfants et soupirants. Conduit tambour battant et porté par l'énergie des quatre comédiens qui interprètent la quinzaine de personnages, cet *Avare* laisse entendre la beauté de la langue de Molière en y insérant des problématiques actuelles sur l'argent et ses tabous... Un régal !

THÉÂTRE

VE 4 MARS

20H30

**INFOS**

À partir de 13 ans  
Durée 1h40

**TARIFS**

Plein 25 €  
Réduit 22 €  
Pass Esplanade 19 €  
Pass Esplanade jeune 12 €

**Billet combiné pour  
les 2 spectacles de Molière**

Plein 42 €  
Réduit 36 €  
Pass Esplanade 30 €  
Pass Esplanade jeune 18 €

**AVEC**

Mise en scène **Alexis Moati, Pierre Laneyrie** - Avec **Carole Costantini, Sophie Delage, Pierre Laneyrie, Alexis Moati** - Régisseur général **Sébastien Beraud** - Espace, costumes **Aude-Claire Amédéo**



# AUX ÉTOILES !

CIRQUE HIRSUTE



**Prêts à décoller ? Après le succès des *Butors* lors du week-end « Ah les beaux jours ! » qui fêtait nos retrouvailles, le Cirque Hirsute est de retour pour nous faire rêver avec son nouveau spectacle *Aux Étoiles !*, une fiction drôle et onirique au parfum futuriste et cosmique.**

Là-haut dans l'univers, au cœur d'un immense planétarium, deux complices accrochent des étoiles et des planètes pour remplir l'espace du ciel. Autour d'une tournoyante machine cosmique, sorte d'astrolabe de fortune, ils accomplissent tant bien que mal leur besogne, préparant le grand décollage. À la frontière du cirque et du funambulisme, l'imagination côtoie le merveilleux et le fantastique. Équilibre sur structure, acrobatie sur gyroroues, acro-ball, dressage de fauteuil... Le Cirque Hirsute réinvente l'art acrobatique dans une aventure palpitante où chacun a les yeux rivés sur les astres, rêvant d'ailleurs et d'infini.

JEUNE PUBLIC / CIRQUE

SA 12 MARS

19H30

SÉANCES SCOLAIRES

VE 11 MARS 10H ET 14H30

#### INFOS

À partir de 5 ans

Durée 50 min

#### TARIFS

Plein 20 €

Réduit 17 €

Pass Esplanade 15 €

Pass Esplanade Jeune, enfant (-12 ans) 10 €

#### AVEC

De et avec **Mathilde Sebald, Damien Gaumet** - Mise en scène et en jeu  
**Gildas Puget** - Création lumières **David Debrinay** - Création costumes  
**Luca Paddeu, Clémentine Chevalier** - Constructions électroniques  
**Yan Bernard** - Construction de la structure **Pierre Garabiol**

# FESTIVAL RÉSONANCES

**Une semaine dédiée à la musique et aux mots : c'est ce que le festival Résonances propose. Mêlant et démantelant les liens qui unissent littérature et musique, il met à l'honneur des écrivains inspirés par la musique, mais aussi des musiciens inspirés par les mots, pour des moments inédits, rares et audacieux.**

Une 1<sup>re</sup> édition qui déjoue les frontières habituelles entre les arts, crée des liens et des échanges, rassemble des artistes d'ici et d'ailleurs pour une (re)découverte des mots et des notes. Rencontres d'auteurs, lectures, mots mis en musique, musiques mises en mots... Résonances est une exploration, une aventure surprenante qui nous réunit, nous inspire et nous enchante.

DU LU 14 MARS  
AU DI 20 MARS

Retrouvez toute la programmation  
et les informations pratiques du festival  
en janvier 2022 sur [www.esplanadedulac.fr](http://www.esplanadedulac.fr)

À noter dans vos agendas, une première  
rencontre du Festival Résonances :

# DÉJEUNER EN L'AIR

DANIEL AUTEUIL  
D'APRÈS LES TEXTES DE  
PAUL-JEAN TOULET



Dans ce spectacle musical inédit, Daniel Auteuil nous invite à découvrir l'œuvre de ce poète français du début du XX<sup>e</sup> siècle, Paul-Jean Toulet, mais invoque aussi d'autres illustres auteurs français, tels Apollinaire, Rimbaud et bien d'autres...

Accompagné par un guitariste et un pianiste, sur des musiques qu'il a spécialement écrites pour ces textes, avec les arrangements de Gaëtan Roussel, Daniel Auteuil récite, dit, chante et nous entraîne le temps d'une soirée dans un instant de scène en toute intimité, un « déjeuner en l'air » tout en émotion, poésie et chanson.

**SPECTACLE MUSICAL**

VE 18 MARS

20H30

**AVEC**

**Daniel Auteuil** - Collaboration artistique **Gaëtan Roussel** - Lumières **Jacques Rouveyrollis** - Piano **Colin Russeil** - Guitare **Arman Méliès**





# CÉLÉBRATION

CHORÉGRAPHIE  
AÏCHA M'BAREK & HAFIZ DHAOU  
COMPAGNIE CHATHA

***Célébration* est né dans l'impatience du monde d'après, dans l'attente des étreintes retrouvées, dans le désir de moments de liesse exubérants et incontrôlés. Nouvelle pièce chorégraphique de la compagnie Chatha pour trois danseurs et deux musiciens au plateau, *Célébration* est une revanche sur la vie, terriblement essentielle.**

Artistes en résidence depuis deux ans à L'Esplanade du lac, les chorégraphes Aïcha M'Barek et Hafiz Dhaou se sont inspirés des *Fragments d'un discours amoureux* du philosophe Roland Barthes pour imaginer une esquisse chorégraphique qui leur ressemble. S'appuyant sur la structure du texte comme autant d'entrées que d'états de corps, ils s'emparent de certains « fragments » comme l'attente, le drame, l'étreinte, la fête, les rencontres, le souvenir... Les corps des danseurs se font liens et lianes, comme la nature quand elle reprend ses droits sur l'inanimé, enveloppés d'une musique live à fleur de peau, poétique et féroce qui impose un rythme frénétique. *Célébration* ou le désir de vivre.

DANSE

JE 31 MARS

20H30

INFOS

Durée 1h

TARIFS

Plein 25 €

Réduit 22 €

Pass Esplanade, Passedanse 19 €

Pass Esplanade jeune, Passedanse réduit 12 €

Artistes en résidence de territoire  
à L'Esplanade du lac de 2020 à 2022.

P A S S E  
D A N S E

## AVEC

Conception, chorégraphie **Aïcha M'Barek, Hafiz Dhaou** - Interprètes **Johanna Mandonnet, Fabio Dolce**, distribution en cours - Musique **Jean-Noël Françoise** - Lumières **Xavier Lazarini** - Costumes **Aïcha M'Barek**



# LA GALERIE

MACHINE DE CIRQUE

**Forts de leur succès international, les artistes québécois de Machine de cirque reviennent à Divonne-les-Bains pour notre plus grand plaisir. Sur scène, une surprenante exposition prend vie dans un spectacle mêlant acrobaties virtuoses, prouesses vertigineuses et espièglerie. À partager sans modération !**

Ce soir, le cirque s'invite au musée. Murs immaculés, tableaux abstraits, flûtes de mousseux, cordons de sécurité et habits chics : la troupe nous invite au vernissage de son spectacle *La Galerie*. Sur des mélodies électrisées, une musicienne et sept acrobates de haut vol s'emparent de l'exposition monochrome et la transforment en une explosion de couleurs se moquant joyeusement des conventions. Multipliant les acrobaties au sol, les figures de main à main, les portés, les lancés, et autres prises de risque à la barre russe, les artistes de Machine de cirque exécutent des numéros à couper le souffle avec un plaisir contagieux. Un musée plus vivant que jamais, une ode à la créativité !

CIRQUE

JE 7 AVR

20H30

#### INFOS

À partir de 7 ans  
Durée 1h15

#### TARIFS

Plein 30 €  
Réduit 27 €  
Pass Esplanade 24 €  
Pass Esplanade jeune, enfant (-12 ans) 16 €

#### AVEC

Metteur en scène, auteur **Olivier Lépine** - Directeur artistique, collaborateur à l'écriture **Vincent Dubé** - Interprètes **Adam Strom, Antoine Morin, Connor Houlihan, Gaël Della-Valle, Lyne Goulet, Pauline Bonanni, Vladimir Lissouba, William Poliquin-Simms** - Musique **Marie-Hélène Blay** - Conseillers artistiques **Frédéric Lebrasseur, Lyne Goulet, Maxim Laurin, Raphaël Dubé, Ugo Dario** - Scénographe **Julie Lévesque** - Concepteur d'éclairages **Bruno Matte** - Costumes **Émilie Potvin** - Directeur technique **Mathieu Hudon** - Autres collaborateurs **Gilles Bernard, Carl D. Jardins**



# 7M<sup>2</sup>

CIE AURÉLIA CHAUVEAU



**Inspiré par l'univers graphique de Lorenzo Mattotti, illustrateur de l'album *Hänsel et Gretel*, 7M<sup>2</sup> transforme ce conte traditionnel pour le sublimer par le geste et la lumière. Une expérience visuelle et sensorielle à partager entre petits et grands.**

La compagnie Aurélia Chauveau fait appel à notre imagination et lui laisse libre cours pour notre plus grand bonheur. Dans un espace mouvant composé uniquement d'ombres et de lumières, deux danseurs retracent avec légèreté cette histoire d'espérance et de liberté. Ce pourrait être la forêt envahissante, la maison de pain d'épice, la pièce dans laquelle Hänsel et Gretel sont retenus... Un monde onirique et mystérieux où l'émotion palpite comme une brassée de paillettes dans un faisceau de lumière.

JEUNE PUBLIC / DANSE

ME 13 AVR

15H ET 19H

SÉANCES SCOLAIRES

MA 12 AVR 10H ET 14H30

INFOS

À partir de 4 ans

Durée 35 min

Le spectacle est suivi  
d'un apéro-sirop.

TARIF UNIQUE

8 €

PASSE  
DANSE

**AVEC**

Conception, chorégraphie **Aurélia Chauveau** - Avec **Anne-Charlotte Le Bourva, Mehdi Kotbi** - Régie, lumières **François Blondel**

CARTE BLANCHE À  
SCORPÈNE

Il a pris pour nom d'artiste celui d'un étrange poisson à la tête hérissée d'épines : la scorpène. Joueur d'échecs professionnel à l'âge de 17 ans, puis vidéaste, Scorpène a suivi son intuition et est devenu un prodige de magie mentale. Trois spectacles, trois formats différents, Scorpène a carte blanche pour cette semaine dédiée au mentalisme et à ses expériences troublantes qui titillent nos certitudes.



## CANCRE-LÀ

L'intrigant Scorpène, jadis cancre notoire, devenu génie de la magie, retourne sur les bancs de l'école pour son premier spectacle adressé au jeune public. Cinq objets sont suspendus dans l'espace comme des étoiles : un vieux cartable, une copie double déchirée, un lance-pierre, un Rubik's cube et une photo de classe. Avec ces quelques fournitures, il défie les secrets des mathématiques, les lois de la physique et le génie caché en chacun de nous. Entre théâtre, magie mentale et close-up, cette école des sorciers est une folle récréation et un voyage à la reconquête de la précieuse confiance.

### AVEC

Conception, interprétation **Scorpène** - Collaboration artistique **Alexis Gora** - Musiques **Brian Charrette, Morgan Agren**

SPECTACLE  
JEUNE PUBLIC

MA 3 MAI  
19H30

SÉANCE SCOLAIRE  
MA 3 MAI 14H30

INFOS  
À partir de 7 ans  
Durée 45 min

TARIFS UNIQUES  
Adulte 13 €  
Enfant (- de 12 ans) 9 €

3<sup>ÈME</sup> ŒIL

Convoquant tour à tour la chance, le hasard et quelques secrets de son parcours de magicien, Scorpène explore les mécanismes de l'illusion et de la manipulation. Parsemé de notes d'humour bienveillantes, d'anecdotes personnelles et de réflexions philosophiques, il nous convie à une performance participative et interactive au plus près de l'action. Et si le plus important n'était pas la chose regardée mais l'œil qui regarde ? Et si nous étions dotés d'un troisième œil ? Un sixième sens qui permettrait l'accès à un monde invisible et pourtant bien tangible. Vous le saurez bientôt, si vous venez à la rencontre de Scorpène, les yeux dans les yeux...

## AVEC

Conception, interprétation **Scorpène**

PETIT SPECTACLE  
ENTRE AMIS

*Petit spectacle entre amis* est un moment privilégié pour découvrir la magie mentale aux côtés de Scorpène. Le magicien raconte son parcours et ses centres d'intérêt et entraîne les heureux spectateurs dans un close-up interactif.

## SPECTACLE

JE 5 MAI  
ET VE 6 MAI  
20H30

## INFOS

À partir de 7 ans  
Durée 1h

## TARIFS

Plein 25 €  
Réduit 22 €  
Pass Esplanade 19 €  
Pass Esplanade jeune, enfant (-12ans) 12 €

BILLET COUPLÉ POUR  
CANCRE-LÀ ET 3<sup>ÈME</sup> ŒIL

Plein 33 €  
Réduit 30 €  
Pass Esplanade 24 €  
Pass Esplanade jeune, enfant (-12ans) 17 €

## ATELIERS

ME 4 MAI  
19H30

## INFOS

Durée 1h

## TARIF UNIQUE

10 €





# LES HYBRIDES HIPHOPÉES

**Le festival gessien Les Hybrides Hiphopées revient pour sa 3<sup>e</sup> édition à L'Esplanade du lac avec une soirée qui s'annonce riche en surprises ! Au programme, deux pièces chorégraphiques qui abordent la notion d'échange, avec soi, avec l'autre, avec le monde. Entrez dans la danse...**

*La Dystopie des heures creuses* est l'histoire d'un duo de danse hip-hop et d'un mât chinois, portée par deux idéalistes rêveurs, Julien Gros et Nacim Battou. Ensemble, ils s'aventurent à questionner l'ennui, ce sentiment qui déjoue le présent et le rend plus palpable. Une invitation à prendre notre temps, comme un défi contre l'idée à tout prix.

Commande du festival BreakThrough de Zürich, *Nalc* du chorégraphe Rafael Smadja mêle danse et musique pour mieux aborder la notion de communauté et du clan. Six interprètes s'accordent, se superposent, se contredisent et s'harmonisent pour mieux se comprendre et avancer ensemble. Attention talents !

## AVEC

### *La Dystopie des heures creuses*

**Cie Ayaghma** - Chorégraphe **Nacim Battou** - Interprètes **Nacim Battou, Julien Gros** - Technique **Mathieu Guiseppi** - Musique **Matthieu Pernaud**

### *Nalc*

**Cie Champloo** - Chorégraphie **Rafael Smadja** assisté de **Amaury Réot** - Composition musicale et interprétation **Yvan Talbot** - Interprètes **Branca Scheidegger, Yonas Perou, Ernesto Marquez, Giulia Esposito, Rafael Smadja** - Lumières **Alizé Barnoud, Rafael Smadja** - Costumes **Mélie Gauthier, Lisa Paris**

DANSE

JE 12 MAI

20H30

### INFOS

À partir de 8 ans

Durée 1h20

### TARIFS

Plein 20 €

Réduit 17 €

Pass Esplanade, Passedanse 15 €

Pass Esplanade jeune, enfant, Passedanse réduit 10 €

PASSE  
DANSE



# CINÉ-CULTE !

QUATUOR DEBUSSY

**Reconnu pour sa vision d'une musique classique ouverte, vivante et créative, enchaînant les tournées françaises et internationales depuis 30 ans, l'excellence du Quatuor Debussy n'est plus à démontrer. Les quatre talentueux musiciens s'emparent d'œuvres marquantes du cinéma, de sa création à nos jours, et nous font voyager au cœur d'un univers populaire et intemporel.**

Et si le 7<sup>e</sup> art se vivait aussi en concert ? Habitué depuis ses origines à renouveler la forme du concert « classique », le Quatuor Debussy fait ici le pari d'un grand concert pour toute la famille, avec une sélection des meilleures bandes originales de films : des long-métrages de l'illustre Walt Disney aux plus grands compositeurs comme John Williams (*La Liste de Schindler*), Charlie Chaplin (*Les Temps modernes*), Nino Rota (*Le Parrain*) ou Samuel Barber (*Platoon*)... il y en aura pour tous les goûts ! Fermez les yeux, et préparez-vous à (re)découvrir ces mélodies comme vous ne les avez jamais entendues !

## MUSIQUE

ME 18 MAI

20H30

### INFOS

À partir de 8 ans  
Durée 1h15

### TARIFS

Plein 30 €  
Réduit 27 €  
Pass Esplanade 24 €  
Pass Esplanade jeune, enfant (-12 ans) 16 €

### AVEC

Quatuor Debussy - Violons **Christophe Collette, Emmanuel Bernard**  
- Alto **Vincent Deprecq** - Violoncelle **Cédric Conchon**



ET AUSSI  
CETTE SAISON...

# UN PARTENARIAT

SUR LE TERRITOIRE



## VIES DE PAPIER

LA BANDE PASSANTE

**La découverte d'un album photos conduit deux artistes à mener une enquête palpitante sur les traces d'une jeune femme née en 1933 en Allemagne. Nous voilà embarqués dans une intrigante quête documentaire où les souvenirs de papier prennent littéralement vie...**

Benoît Faivre et Tommy Laszlo décident de retracer le parcours de cette fille d'aviateur nazi, mariée à un officier, puis exilée à Bruxelles. Au fil de leur périple à travers l'Europe, la grande histoire s'invite dans la petite et croise celle de leurs propres grands-mères, immigrées d'Allemagne et de Hongrie. Dans une scénographie astucieuse, le spectacle mêle les photos de la vie de leur héroïne au film tourné au cours de l'enquête ainsi qu'au récit à deux voix sur le plateau, où notre propre histoire familiale trouve un écho inattendu. Bouleversant !

THÉÂTRE D'OBJETS

MA 11 JAN

20H30

### INFOS

À partir de 11 ans  
Durée 1h20

### TARIFS

Plein 20 €  
Réduit 17 €  
Pass Esplanade 15 €  
Pass Esplanade jeune 12 €

[Spectacle à voir chez nos voisins](#)  
au théâtre du Bordeaux  
à Saint-Genis-Pouilly



### AVEC

**Benoît Faivre, Tommy Laszlo** - Écriture **Benoît Faivre, Kathleen Fortin, Pauline Jardel, Tommy Laszlo** - Direction artistique **Benoît Faivre, Tommy Laszlo** - Regard extérieur **Kathleen Fortin** - Prise de vues **Pauline Jardel** - Création musicale **Gabriel Fabing** - Création lumières **Marie-Jeanne Assayag-Lion** - Costumes **Daniel Trento** - Construction **Marie-Jeanne Assayag-Lion, Olivier Gaille, David Gallaire, Thierry Mathieu, Daniel Trento** - Régie **Marie-Jeanne Assayag-Lion ou Charline Dereim** - Direction technique **Vincent Frossard**

# AUTOUR

## DES SPECTACLES

En écho à la programmation des spectacles, L'Esplanade du lac développe un programme d'actions culturelles et artistiques : atelier amateur, master class, rencontre avec les équipes artistiques, visite, sortie de résidence... Autant de moments pour se rencontrer, échanger, partager, découvrir ou pratiquer.

### LES MASTER CLASS ET ATELIERS AMATEUR

- **Atelier découverte / Rencontre avec le chorégraphe Rafael Smadja autour du spectacle *ELGED(J)I & MOLO (KHEYA)***  
Lundi 18 octobre de 18h30 à 20h
- **Atelier découverte du théâtre noir avec la compagnie Elyo autour du spectacle *LES NEUF CORIACES***  
Mercredi 10 novembre de 18h à 20h
- **Atelier de danse tout public avec Yan Raballand autour du spectacle *14 DUOS D'AMOUR***  
Dimanche 14 novembre de 15h à 17h
- **Atelier de cirque parent-enfant avec le cirque Aïtal autour du spectacle *POUR LE MEILLEUR ET POUR LE PIRE***  
Mercredi 8 décembre de 10h à 12h
- **Master class danse avec le Ballet Junior de Genève**  
Mercredi 9 février de 18h30 à 20h
- **Atelier jonglage / manipulation d'objets dans le cadre du projet de territoire *LUCIOLES***  
(détail des dates en septembre 2021)

---

### CONTACTS

Participation aux ateliers,  
inscription, projets spécifiques  
mediation.esplanade@divonne.fr  
04 50 99 17 70

### LES RENCONTRES AVEC LES ARTISTES

- **ET APRÈS...** À l'issue de certaines représentations, nous vous proposons de rencontrer les équipes artistiques présentes sur le plateau. L'occasion de mieux comprendre leur univers, les thèmes abordés et les secrets de la création.
- **LES APÉROS-SIROP**, après les spectacles jeune public, les enfants sont invités à un apéro-sirop ! L'occasion pour les petits comme pour les grands de raconter ce qu'ils ont vu et entendu, de poser des questions aux artistes et de profiter d'un moment partagé. Cette saison, apéro-sirop avec la Cie La Bocca della Luna, Cie Aurélia Chauveau.

### LES VISITES DE THÉÂTRE

Vous êtes un groupe et vous souhaitez venir visiter le théâtre, ses coulisses, ses loges, son plateau, L'Esplanade du lac vous ouvre ses portes (sur rendez-vous) pour une visite commentée d'une heure environ.

### PARCOURS ARTISTIQUES

Vous êtes responsable d'une association sociale, culturelle, médicale, d'une bibliothèque, d'une MJC, d'un établissement d'enseignement artistique, d'un comité d'entreprise, d'un groupe d'amis, L'Esplanade construit avec vous des projets sur mesure.

# LES RÉSIDENCES

**Chaque saison, L'Esplanade du lac accueille de nombreuses périodes de résidence, accompagne et soutient des équipes artistiques. Au cours de ces temps de travail, les artistes consacrent toute leur énergie à la recherche, à la création ou à des répétitions de leur futur spectacle : lumière, son, travail au plateau, mise en scène, jeu, chorégraphie...**

L'Esplanade du lac accueillera quatre équipes artistiques de la Région Auvergne-Rhône-Alpes :

## **La compagnie Chatha**

Dans le cadre de la résidence de territoire, la compagnie Chatha poursuivra cette saison son travail au plus proche du territoire. Elle initiera un cycle de projections de films de danse et poursuivra son travail de transmission chorégraphique auprès du public amateur.

## **La compagnie Elyo**

Elise Merrien, directrice artistique de la compagnie Elyo, viendra à deux reprises pour :

- La reprise de la pièce *Les Neuf Coriaces*, spectacle créé en mars 2021 uniquement devant des professionnels en pleine crise sanitaire. Elle revient travailler avec son équipe pendant une semaine avant les représentations tout public. Voir p. 19
- Un temps de recherche et d'écriture pour sa prochaine création qui verra le jour au printemps 2023.

## **La compagnie Tensei**

Rafael Smadja viendra finaliser et créer sa nouvelle pièce chorégraphique *Molo(kheya)*. Voir p. 35

## **La compagnie Déo**

*Light sellers* est la prochaine création de la compagnie Déo, qui mêle jonglage et lumière. Un spectacle répété au plateau dans l'hiver et présenté en extérieur en juin 2022.

## **LES SORTIES DE RÉSIDENCE**

Les périodes de résidence se terminent, pour la plupart, par des « sorties de résidence », temps de rencontre ouvert à tous d'une heure environ associé à un apéritif partagé avec les artistes. Venez avec une de vos spécialités culinaires, nous nous occupons du reste ! Rendez-vous :

**Lundi 25 octobre à 17h**

avec Thibaut Mathieu  
et la compagnie Déo

**Mardi 18 janvier à 18h**

avec Rafael Smadja  
et la compagnie Tensei

**Jeudi 17 février à 18h**

avec Elise Merrien  
et la compagnie Elyo





# LUCIOLES

PROJET DE TERRITOIRE  
CIE DÉO / THIBAUT MATHIEU

## Une nouvelle saison, un nouveau projet de territoire !

C'est vers les contrées du jonglage et de la lumière que la compagnie Déo, dirigée par Thibaut Mathieu, a imaginé ce nouveau projet de territoire intitulé LUCIOLES. Cet artiste autodidacte utilise depuis toujours le jonglage comme langage pour exprimer des émotions et des atmosphères. Souhaitant réunir sa jonglerie onirique lumineuse avec les notions de complicité, d'entraide et de coopération au sein de ce projet, Thibaut Mathieu s'est naturellement tourné vers les lucioles. Ces petits coléoptères, déclarés « trésor national » au Japon, produisant de la lumière qui leur sert surtout d'outil de communication pour se reconnaître et se retrouver.

LUCIOLES regroupe à la fois un projet pédagogique avec 10 classes du territoire, un projet d'ateliers de pratique amateur ouverts à tous, des master class, plusieurs spectacles à L'Esplanade du lac et dans les écoles, et une installation vidéo finale.

## AVEC LES ÉCOLES DU PAYS DE GEX

### Ateliers et spectacles

Oscillant entre ateliers techniques et démarche artistique, Thibaut Mathieu initiera les élèves des 10 classes participantes à l'art et aux secrets du jonglage, et les conviera à créer des univers chimériques et poétiques. Par une série d'exercices, de jeux, d'entraînements et d'explorations du mouvement, les enfants découvriront l'art de la jonglerie par le prisme de la manipulation d'objets et de la lumière.

### Le temps 1 - La rencontre

**Octobre / novembre 2021**

La Cie Déo viendra présenter le projet et rencontrer chaque élève, l'occasion aussi d'une petite forme spectaculaire en classe pour découvrir l'univers de l'artiste Thibaut Mathieu. Suivra un atelier technique au théâtre autour de la lumière et de sa puissance de suggestion.

### Le temps 2 - La pratique

**Janvier / mai 2022**

Les classes vont découvrir les objets de jonglerie, la manipulation d'objets et apprendre les jeux de la préhension. S'appuyant sur de courtes séquences de 5 à 10 minutes facilement

reproductibles, des « rituels » de jonglage vont se mettre en place tout au long de l'année. À travers différentes strates de manipulation d'objet et de jonglage graphique, une partition chorégraphique dans l'espace va prendre forme.

### Le temps 3 - La trace

**Juin 2022**

Courant juin, chaque classe présentera sa partition jonglée lumineuse et sera filmée, donnant naissance à un clip projeté dans une grande « boîte » noire conçue pour l'occasion. Cette boîte, gardienne de ces belles performances, sera accessible au grand public dans le hall du théâtre de L'Esplanade du lac.

---

## CONTACT ET INSCRIPTIONS

mediation.esplanade@divonne.fr / 04 50 99 00 70 / www.esplanadedulac.fr

## AVEC LES AMATEURS

### Ateliers de jonglage sur table - master class

Tout au long de la saison, des stages, des master class, des ateliers de jonglage sur table et de manipulations d'objets seront organisés avec différents publics et des structures associatives. Vous souhaitez partager l'univers artistique de la compagnie Déo, découvrir les techniques de jonglage et de manipulation, n'hésitez pas à nous contacter. Informations détaillées sur les ateliers disponibles en septembre.

## LES RENDEZ-VOUS SPECTACLE

- **Uzumaki** est une ode à la virtuosité qui mêle le langage universel de la musique et du jonglage, proposée par Thibaut Mathieu et deux pianistes, Maylis Caïjo et Marie Golfier.

Spectacle en plein air au théâtre de Verdure  
vendredi 10 septembre 2021 à 21h - entrée libre

- **The Light Sellers** est la prochaine création pour l'extérieur de la Cie Déo, soutenue par L'Esplanade du lac. Un moment suspendu, aux frontières entre le réel et la magie. À l'image des shows imaginés par Nikola Tesla, inventeur remarquable du 19<sup>e</sup> siècle, renommé pour ses inventions et ses grandes présentations scientifiques, Thibaut Mathieu et son complice Julien Munsch, tels des « monteurs de lumière », jouent avec les objets lumineux et engagent les spectateurs vers des paysages fascinants.

Spectacle en plein air jeudi 16 juin 2022 à la nuit tombée - entrée libre



## LA COMPAGNIE DÉO

Artiste annécien autodidacte renommé dans le réseau du jonglage français et international, Thibaut Mathieu dit « Bach » est, dès son plus jeune âge, passionné par cet art si particulier où se mêlent dextérité, patience et manipulation graphique. Il se forme aux côtés de jongleurs tels que Stefan Sing, Emiliano Alessi, Johan Swartvagher. Il participe à de nombreux événements en proposant des masters class dans le monde entier pour partager son expérience et approfondir sa méthode pédagogique. Sa recherche perpétuelle lui permet de créer un style visuel unique mêlant gestuelle et manipulation.

# LES ACTIONS

AVEC LE MILIEU SCOLAIRE

L'Esplanade du lac construit et développe chaque saison un projet d'éducation artistique et culturelle avec des classes de maternelle, primaire, collège et lycée, permet la rencontre d'univers artistiques singuliers et met en place un projet pédagogique de territoire au long cours. Elle propose aussi des parcours artistiques adaptés en lien avec sa programmation et ses ressources.

## LES SPECTACLES SUR LE TEMPS SCOLAIRE

### LES NEUF CORIACES

théâtre / marionnettes

À partir de la 3<sup>e</sup>

• Mardi 9 novembre à 10h

Durée 1h / voir page 19

### À L'ENVERS À L'ENDROIT

théâtre

À partir du CP

• Mardi 23 novembre à 14h30

• Jeudi 25 nov. à 10h et 14h30

Durée 40 min / voir page 23

### 3D

cirque

À partir du CP

• Vendredi 3 décembre à 14h30

Durée 40 min / voir page 27

### ELGED(JJI) ET MOLO(KHEYA)

danse - création

À partir de la 6<sup>e</sup>

• Vendredi 21 janvier à 14h30

Durée 1h30 / voir page 35

### AUX ÉTOILES

cirque

À partir de la GS

• Vendredi 11 mars à 10h et 14h30

Durée 50 min / voir page 47

### 7M<sup>2</sup>

danse

À partir de la MS

• Mardi 12 avril à 10h et 14h30

Durée 35 min / voir page 55

### CANCRE-LÀ

magie mentale

À partir du CE1

• Mardi 3 mai à 14h30

Durée 45 min / voir page 56

## NOUS ACCUEILLONS ÉGALEMENT DES CLASSES ET DES GROUPES D'ÉLÈVES SUR LES REPRÉSENTATIONS HORS TEMPS SCOLAIRE.

### LA TRAGÉDIE D'HAMLET

De William Shakespeare / Guy-Pierre Couleau

Cie Des Lumières et Des Ombres

Théâtre / dès 14 ans / voir page 15

### PHÈDRE !

D'après Jean Racine / François Gremaud / 2b company

Théâtre / dès 15 ans / voir page 25

### POUR LE MEILLEUR ET POUR LE PIRE

Cirque Aïtal

Cirque / dès 7 ans / voir page 29

### PINOCCHIO

D'après Carlo Collodi / Cie les Dramaticules

Théâtre / dès 9 ans / voir page 37

### LE MALADE IMAGINAIRE ET L'AVARE

D'après Molière / Compagnie Vol Plané

Théâtre / dès 13 ans / voir pages 43 et 45

## INFOS PRATIQUES

Vous pouvez dès à présent réserver un ou plusieurs spectacles pour votre classe. Les places doivent être réglées au plus tard un mois avant la représentation.

+ d'infos : [mediation.esplanade@divonne.fr](mailto:mediation.esplanade@divonne.fr)

## TARIFS

Écoles maternelle et primaire : 5 € par élève / 1 adulte accompagnant invité pour 8 enfants.

Collèges et lycées : 8 € par élève / 2 adultes accompagnants invités pour une classe.

Possibilité de régler les places avec le Chéquier Jeunes 01 et le PASS' Région.

Pour les représentations hors temps scolaire, le tarif appliqué est le tarif abonné jeune. Les accompagnateurs supplémentaires paient leur place au même tarif que les élèves qu'ils accompagnent.

# LES RÉSEAUX

## ET LES PROJETS TRANSFRONTALIERS

JAZZ  
CONTRE  
BAND

### LE GROUPE DES 20 DE LA RÉGION AUVERGNE-RHÔNE-ALPES



Constitué de 30 lieux de création et de diffusion pluridisciplinaires, le Groupe des 20 contribue à la démocratisation culturelle en favorisant l'accès du plus grand nombre aux œuvres et en accompagnant les artistes dans leurs recherches et réalisations. Installées au plus près des habitants, les scènes membres du Groupe des 20 portent des projets artistiques exigeants qui fondent souvent une première expérience de spectateur. Formation, dialogue avec les différents réseaux professionnels en France et en Europe, coproduction, structuration de la diffusion concrétisent la politique du groupe en matière de spectacle vivant. Le Groupe des 20 travaille en partenariat avec la Région Auvergne-Rhône-Alpes et le ministère de la Culture - Direction Régionale des Affaires Culturelles, qui le soutiennent pour l'ensemble de ses activités.

Le Dôme Théâtre - Albertville / Théâtre du Parc - Andrézieux-Bouthéon / Théâtre des Collines - Annecy / Château Rouge - Annemasse / Théâtre d'Aurillac / Quelques p'Arts... - Boulieu-Lès-Annonay / Théâtre de Bourg-en-Bresse / Le Sémaphore - Cébazat / Le Polaris - Corbas / La Coloc' de la culture - Cournon-d'Auvergne / L'Esplanade du lac - Divonne-les-Bains / La Rampe-La Ponatière - Échirolles / Espace 600 - Grenoble / La 2Deuche - Lempdes / La Renaissance - Oullins / Train Théâtre - Porte-lès-Valence / Centre Culturel - La Ricamarie / La Mouche - Saint-Genis-Laval / L'Heure bleue - Saint-Martin-d'Hères / Maison des Arts du Léman - Thonon-Évian-Publier / Théâtre Les Quinconces - Vals-les-Bains / La Machinerie - Théâtre de Vénissieux / Le Vellein- Scènes de la CAPI/ Théâtre de Villefranche / Le Grand Angle - Voiron / Yzeurespace - Yzeure

[www.g20theatresrhonealpes.org](http://www.g20theatresrhonealpes.org)

### JAZZCONTREBAND

Événement culturel franco-suisse, le festival JazzContreBand est issu d'une dynamique transfrontalière. Au-delà d'un festival dédié au jazz et d'une programmation de saison, ce réseau de 29 salles de spectacle en France et en Suisse regroupe des directeurs et programmeurs travaillant à une meilleure circulation des publics et des artistes.

[www.jazzcontreb主and.com](http://www.jazzcontreb主and.com)

PASSE  
DANSE

### PASSE DANSE

Le Passedanse réunit neuf structures partenaires suisses et françaises qui se concertent tout au long de l'année pour construire des saisons chorégraphiques riches et variées. À ces neuf structures se joint une multitude de lieux associés, de Genève à Lausanne en passant par Lyon, Annecy et Chambéry. La finalité du projet est la même pour tous : présenter et défendre la diversité de la danse actuelle, tout en permettant au public de voyager à travers la région transfrontalière.

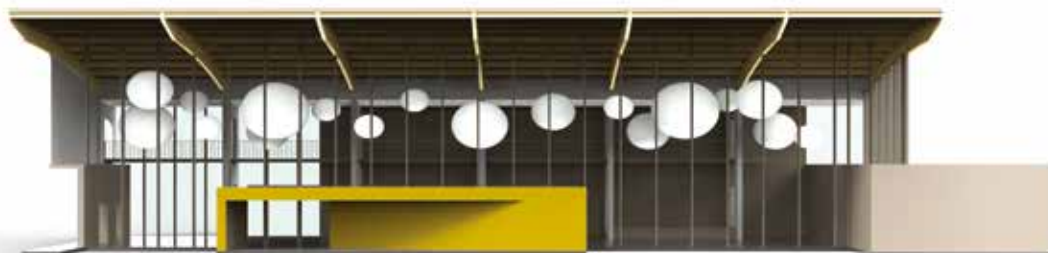
[www.passedanse.com](http://www.passedanse.com)

### CIRCULAC'TIONS

Circulac'tions favorise la circulation des publics, des spectacles et des professionnels autour de propositions artistiques dédiées au jeune public de part et d'autre de la frontière franco-suisse. Ainsi des publics scolarisés, des groupes de centres sociaux ou des familles de Genève, Lausanne, Divonne-les-Bains, Thonon ou Monthey traversent tout au long de l'année la frontière en bus ou en bateau pour découvrir un spectacle, un équipement et son territoire. Le projet apporte aussi un soutien à la production de spectacles jeune public frontaliers.

# LE RÉAMÉNAGEMENT DE L'ESPLANADE DU LAC

VERS UNE NOUVELLE IDENTITÉ



**L'Esplanade du lac renforce son identité culturelle avec le projet de rénovation, d'agencement et de décoration de son foyer d'accueil (530m<sup>2</sup>) et de son pôle administration (100m<sup>2</sup>). Ce projet a pour objectifs :**

- De créer un nouvel espace vivant et accueillant qui corresponde aux activités du lieu : un lieu multifonctionnel, partagé et multigénérationnel, un espace diurne et nocturne, un lieu de convivialité citoyenne.
- De rassembler sur une nouvelle petite scène des évènements proposés par différentes structures et associations pour une programmation trimestrielle de rencontres avec des artistes, des auteurs, des cafés philo, des concerts, des contes pour enfants, des lectures ou des signatures de livres...
- De donner une véritable ambiance chic et décontractée à l'espace.
- D'associer à ce réaménagement une requalification complète des bureaux administratifs.

*« Notre centre culturel, L'Esplanade du lac, labellisé Scène régionale Auvergne-Rhône-Alpes, a besoin de retrouver une seconde jeunesse. Ces travaux vont nous permettre de recevoir le public et les artistes dans de meilleures conditions, et d'offrir un cadre de travail optimal à nos équipes. »*

**Pascale Rochard**

Adjointe en charge de la Culture



La livraison du projet est prévue pour l'automne 2021.

Un chantier important pour la Ville qui investit plus de 150 000 euros et qui bénéficie d'un soutien fort de la Région Auvergne-Rhône-Alpes à hauteur de 60 000 euros.

Suite à la consultation lancée par la Ville, l'agence d'architecture CLAIZ, basée à Divonne-les-Bains, a été choisie pour assurer l'assistance à maître d'ouvrage et mener à bien ce projet.



# BILLETTERIE

## LE PASS ESPLANADE

Cette saison, retrouvez la carte de fidélité, pratique et sans contrainte, pour partager et soutenir le projet du théâtre.

Que vous soyez un spectateur assidu de L'Esplanade ou que vous aimiez venir de temps en temps sans vous engager, choisissez au gré de vos envies et de votre disponibilité autant de spectacles que vous souhaitez tout au long de la saison.

Le pass Esplanade vous permet d'assister aux spectacles aux meilleurs tarifs, d'acheter vos billets au fil de la saison, de bénéficier de nombreux avantages et de participer à la vie du théâtre. Il est valable pour tous les spectacles de septembre 2021 à juin 2022.

### Les avantages exclusifs du pass :

- Bénéficiez d'une réduction d'environ 25% sur chaque spectacle\*. Votre pass est amorti dès 3 spectacles achetés
- 5 places achetées avec votre pass = 1 place offerte\*\*
- Une priorité de réservation
- Une invitation à une soirée surprise à L'Esplanade du lac, jeudi 27 janvier dès 19h30 sur réservation (faites-nous confiance pour vous surprendre !)
- La possibilité d'échanger vos places jusqu'à 48h avant le spectacle concerné
- La carte Passedanse offerte (sur demande), si vous choisissez au moins deux spectacles de danse
- Toutes les actualités de L'Esplanade du lac par mail et par courrier

*\*hors tarif unique / \*\*hors spectacles A+*

## LES FACILITÉS DE PAIEMENT

À partir de 80€, vous pouvez régler vos places de spectacle en trois fois sans frais.

Lors de l'achat de vos billets, joignez un RIB et réglez le premier tiers du montant total. Les deux autres tiers seront prélevés les deux mois suivants.

## INFORMATION, RÉSERVATION, ACHAT

Achetez vos billets dès le **mercredi 25 août 2021 à partir de 14h**

- En ligne sur internet [www.esplanadedulac.fr](http://www.esplanadedulac.fr)
- À la billetterie de L'Esplanade du lac
- Par téléphone (33) 04 50 99 00 75

Lors de la réservation de vos billets, vous disposez de 8 jours pour les régler. Passé ce délai, vos places seront libérées.

## MODES DE RÈGLEMENT

Vous pouvez régler votre carte de fidélité et vos places de spectacle : sur notre site internet, en espèces (euros uniquement), par chèque (à l'ordre de Régie Esplanade), par carte bancaire sur place et par téléphone, avec des chèques vacances, le PASSRégion et le Chéquier Jeunes 01.

## RETRAIT DES BILLETS

Vous pouvez retirer vos billets à l'accueil billetterie aux heures d'ouverture de la billetterie ou le soir du spectacle.

Les billets ne sont ni échangés ni remboursés.

Tout achat est définitif. Vérifiez bien l'horaire et le lieu du spectacle sur votre billet.

La billetterie ferme du 30 juillet au 23 août inclus, du 23 décembre 2021 au 4 janvier 2022 inclus, du 15 au 18 février inclus, et le 27 mai 2022.

## OFFREZ DES SPECTACLES !

Pour un anniversaire, les fêtes de fin d'année ou simplement pour faire plaisir, pensez à offrir un pass Esplanade, des places de spectacle ou des chèques cadeaux !

## TARIFS

### Tarif réduit

Pour les jeunes de moins de 25 ans, les étudiants, les demandeurs d'emploi, les allocataires du RSA, les détenteurs de la carte invalidité AAH, les personnes de plus de 65 ans sur présentation d'un justificatif, et pour les groupes à partir de 10 personnes.

### Tarif enfant

Les enfants de moins de 12 ans qui n'ont pas de pass Esplanade bénéficient d'un tarif réduit pour les spectacles à voir en famille.

### Tarif Passedanse

Les détenteurs de la carte Passedanse bénéficient du tarif abonné pour les spectacles de danse à L'Esplanade et d'une réduction de 20% à 50% dans les structures partenaires du Passedanse.

## PASS CULTURE

L'année de vos 18 ans, profitez du pass Culture pour découvrir et réserver des propositions culturelles et des offres numériques (montant de 300 € pendant 24 mois). Inscription sur [pass.culture.fr](http://pass.culture.fr)

## CHÉQUIER JEUNES 01

L'Esplanade du lac est partenaire du Chéquier Jeunes 01 mis en place par le département de l'Ain. Il permet aux collégiens de 10 à 15 ans, scolarisés et domiciliés dans l'Ain, de bénéficier de réductions pour des manifestations culturelles ou sportives. [www.ain.fr](http://www.ain.fr)

## PASS'RÉGION

Vous êtes lycéens, apprentis, volontaires du service civique dans la Région Auvergne-Rhône-Alpes, profitez des nombreux avantages du PASS'Région.

[www.jeunes.auvergnerhonealpes.fr](http://www.jeunes.auvergnerhonealpes.fr)

## ACCÈS DANS LA SALLE

Lorsque le spectacle a commencé, la numérotation des billets n'est plus valable et les places ne sont plus garanties. Si la nature du spectacle le permet, les retardataires pourront être accueillis en fond de salle, au moment le plus opportun et dans la limite des places disponibles.

## ACCESSIBILITÉ

L'Esplanade du lac propose un accueil adapté aux personnes en situation de handicap. Pour les personnes nécessitant un placement spécifique, merci d'informer la billetterie au moment de votre réservation, afin que nous puissions vous accueillir dans les meilleures conditions. Pour un accueil personnalisé, merci de signaler vos besoins dès la réservation des places auprès de l'accueil billetterie.

L'Esplanade du lac possède des **casques sans contact à induction** qui permettent aux personnes malentendantes de bénéficier d'une écoute amplifiée et de plus de confort pendant le spectacle, quel que soit le placement dans la salle. Ce dispositif s'adapte à tous les appareils auditifs, mais peut également être utilisé par des personnes malentendantes non appareillées. Mise à disposition gratuite à l'accueil-billetterie (en échange d'une pièce d'identité).

## DEVENEZ ACTEUR, ACTRICE DE L'ESPLANADE DU LAC

Vous avez envie de vous impliquer dans la vie de L'Esplanade du lac, rejoignez l'équipe des bénévoles ! En fonction de vos disponibilités et de vos envies, accompagnez-nous tout au long de la saison ou venez prêter main-forte lors de nos événements ou festivals. Nous vous proposons de vous investir sur différentes missions : communication, accueil du public, bar ou d'autres envies dont vous pouvez nous faire part.



# L'ESPLANADE

DU LAC

## LE LIEU

Entre lacs et montagnes, L'Esplanade du lac est un centre culturel qui propose chaque saison une programmation pluridisciplinaire, accueille des équipes artistiques en résidence et soutient de nombreux projets culturels. Ouvert en 2005, ce bâtiment phare de la ville de Divonne-les-Bains accueille aussi la médiathèque Correspondances.

## LE BAR

Une heure avant et une heure après chaque spectacle, le bar, tenu par des associations locales, vous propose boissons et restauration légère. Un moment convivial à partager souvent avec les équipes artistiques après le spectacle (si les conditions sanitaires le permettent).

## LES LOCATIONS

Les espaces de réunion, la salle de spectacle, le hall et la halle couverte sont des espaces adaptés à l'organisation de réunions, de conférences, de congrès et d'événements. L'utilisation totale ou partielle de ces espaces permet l'accueil de 30 à 1000 personnes selon les configurations.

## L'ÉQUIPE

Direction  
Marion Huyghues-Despointes

Administration  
Geneviève Choukroun

Communication, presse  
Florence Deluol

Accueil billetterie - accueil des artistes  
Isabelle Carrichon

Direction technique  
Jean-Michel Gardies

Assistant technique et maintenance  
Florian Chaze

Ainsi que l'ensemble du personnel intermittent et l'équipe des bénévoles.

---

L'Esplanade du lac est le théâtre municipal de la Ville de Divonne-les-Bains. Il est labellisé Scène régionale Auvergne-Rhône-Alpes. Il est soutenu par le ministère de la Culture - DRAC Auvergne-Rhône-Alpes et par la Région Auvergne-Rhône-Alpes.



Licences n°1 : 1115954 / n°2 : 1115948 / n°3 : 1115949

---

L'Esplanade du lac remercie son partenaire



Et les partenaires de la saison : Zenitude Hôtel-Résidences, Cuisine en balade, l'hôtel-restaurant La Truite et La Terrasse Fleurie.

# GRILLE

## DE RÉSERVATION



			HORAIRE	CATÉGORIE	PLEIN TARIF (€)	NOMBRE	TARIF RÉDUIT (€)	NOMBRE	PASS ESPLANADE (€)	NOMBRE	PASS ESPLANADE JEUNE (€)	NOMBRE	ENFANT (-12 ANS)(€)	NOMBRE	SOUS-TOTAL	
ME 15 SEPT	THE ECSTATIC		20H30	HC*	27		18		18		13		6			
JE 16 SEPT	THE ECSTATIC		21H	HC*	27		18		18		13		6			
VE 8 OCT	VINCENT DEDIENNE		20H30	A+	35		32		29		25					
VE 15 OCT	AMÉLIE-LES-CRAYONS		20H30	B	25		22		19		12					
ME 20 OCT	LA TRAGÉDIE D'HAMLET		20H30	B	25		22		19		12					
ME 27 OCT	BOOM	<input type="checkbox"/> 9H30 <input type="checkbox"/> 11H00 <input type="checkbox"/> 16H00	TU		5		5		5		5		5			
JE 28 OCT	BOOM	<input type="checkbox"/> 9H30 <input type="checkbox"/> 11H00 <input type="checkbox"/> 17H30	TU		5		5		5		5		5			
VE 29 OCT	BOOM	<input type="checkbox"/> 9H30 <input type="checkbox"/> 11H00 <input type="checkbox"/> 17H30	TU		5		5		5		5		5			
MA 9 NOV	LES NEUF CORIACES		19H30	C	20		17		15		10					
MA 16 NOV	14 DUOS D'AMOUR		20H30	B	25		22		19		12					
ME 24 NOV	À L'ENVERS À L'ENDROIT		16H	TU	8		8		8		8		8			
ME 1 <sup>ER</sup> DÉC	PHÈDRE !		20H30	B	25		22		19		12					
VE 3 DÉC	3D		19H30	TU	13		13		13		9		9			
SA 4 DÉC	3D		19H30	TU	13		13		13		9		9			
MA 7 DÉC	POUR LE MEILLEUR ET LE PIRE		19H30	B	25		22		19		12		12			
	Billet couplé semaine cirque (Pour le meilleur... et 3D)				33		30		24		17		17			
ME 8 DÉC	EN ÉQUILIBRE / CIRQUE AÏTAL		19H				Entrée libre / réservation conseillée									
VE 10 DÉC	FRED RADIX / LE SIFFLEUR		20H30	A	30		27		24		16		16			
MA 11 JAN	VIES DE PAPIER	Navette <input type="checkbox"/> oui <input type="checkbox"/> non	20H30	HC*	20		17		15		12					
VE 14 JAN	SARABANDE		20H30	B	25		22		19		12		12			
VE 21 JAN	ELGED(JJI & MOLOCKHEYA)		20H30	C	20		17		15		10		10			
MA 1 <sup>ER</sup> FÉV	PINOCCHIO		20H30	B	25		22		19		12		12			
SA 5 FÉV	FRANÇOIS MOREL		20H30	A+	35		32		29		25					
JE 10 FÉV	BALLET JUNIOR DE GENÈVE		20H30	B	25		22		19		12					
JE 3 MARS	LE MALADE IMAGINAIRE		20H30	B	25		22		19		12					
VE 4 MARS	L'AVARE		20H30	B	25		22		19		12					
	Billet couplé soirées Molière				42		36		30		18					
SA 12 MARS	AUX ÉTOILES !		19H30	C	20		17		15		10		10			
JE 31 MARS	CÉLÉBRATION		20H30	B	25		22		19		12					

		HORAIRE	CATÉGORIE	PLEIN TARIF (€)	NOMBRE	TARIF RÉDUIT (€)	NOMBRE	PASS ESPLANADE (€)	NOMBRE	PASS ESPLANADE JEUNE (€)	NOMBRE	ENFANT (-12 ANS)(€)	NOMBRE	SOUS-TOTAL
JE 7 AVRIL	LA GALERIE	20H30	A	30		27		24		16		16		
ME 13 AVRIL	7M <sup>2</sup>	15H	TU	8		8		8		8		8		
ME 13 AVRIL	7M <sup>2</sup>	19H	TU	8		8		8		8		8		
MA 3 MAI	CANCRE-LÀ / SCORPÈNE	19H30	TU	13		13		13		9		9		
ME 4 MAI	ATELIER / SCORPÈNE	19H30	TU	10		10		10		10		10		
JE 5 MAI	3 <sup>ÈME</sup> ŒIL / SCORPÈNE	20H30	B	25		22		19		12				
VE 6 MAI	3 <sup>ÈME</sup> ŒIL / SCORPÈNE	20H30	B	25		22		19		12				
	Billet couplé semaine Scorpène Cancre-là et 3 <sup>ème</sup> Œil			33		30		24		17				
JE 12 MAI	LES HYBRIDES HIPHOPÉES	20H30	C	20		17		15		10		10		
ME 18 MAI	QUATUOR DEBUSSY	20H30	A	30		27		24		16		16		

\*Hors catégorie

SOUS-TOTAL SPECTACLES

PASS ESPLANADE 15 10

SOUS-TOTAL PASS

TOTAL SOUS-TOTAL SPECTACLES + SOUS-TOTAL PASS =

## OPTEZ POUR LE PASS ESPLANADE 2021/2022

Merci de remplir le formulaire et de nous renvoyer le formulaire ci-dessous

Le pass est nominatif. Il est valable pour tous les spectacles de la saison de septembre 2021 à juin 2022.

**Pass Esplanade adulte 15 € / Pass Esplanade jeune (moins de 20 ans) 10 €**

**Pass Esplanade 1**

Pass Esplanade adulte  Pass Esplanade jeune

Mme  M. \_\_\_\_\_ Prénom \_\_\_\_\_

Adresse \_\_\_\_\_

Tél domicile \_\_\_\_\_ Télportable \_\_\_\_\_

Email \_\_\_\_\_ Date de naissance \_\_\_\_\_

Je souhaite recevoir les informations de L'Esplanade du lac  oui  non

INTÉRÊTS:  Théâtre |  Musique |  Danse |  Cirque |  Famille |  Jeune public

Formulaire à remplir et à retourner à L'Esplanade du lac (chèque à l'ordre de Régie Esplanade) 181 avenue de la Plage - 01220 Divonne-les-Bains - billetterie.esplanade@divonne.fr

L'utilisation des informations relevées est conforme à la loi 78-17 du 6 janvier 1978 relative à l'informatique, aux fichiers et aux libertés, et a fait l'objet d'une déclaration à la CNIL. Vous disposez d'un droit d'accès et de rectification pour les données nominatives vous concernant.

## PAGE 9 THE ECSTATIC

Coproduction Kaserne Basel, Arsenic - Centre d'art scénique contemporain, Theater Tuchlaube ; soutiens Fachausschuss Tanz & Theater BS/BL, SudKulturFonds, Schweizer Kulturstiftung Pro Helvetia, Migros-Kulturprozent, Ernst Göhner Stiftung, Stanley Thomas Johnson Stiftung, Jacqueline Spengler Stiftung, Schweizerische Interstiftung SIS, Wilhelm und Ida Hertner-Strasser Stiftung, © Philip Frowein

## PAGE 11 VINCENNE DEDIANE

En accord avec Rue Spectacle, © Guillaume Malheiro

## PAGE 13 AMÉLIE-LES-CRAYONS & LES DOIGTS DE L'HOMME

Production Lamastrock et Noémie ; résidence Le Train Théâtre, Porte-les-Valence (26) ; Partenaires financiers Actueulver, Rhône-Alpes (aide à la création musicale actuelle), CNM/CNV (Com7 aide à la pré-production Scénique), CNM/CNV (Com 45 aide à la production), ADAMI (aide au Spectacle Vivant), FCM (aide au Spectacle Vivant), SPEDIDAM (aide à la tournée), © Suzie Guillemin

## PAGE 15 LA TRAGÉDIE D'HAMLET

Production Des Lumières et Des Ombres ; coproduction Les Scènes du Jura - Scène nationale ; Accueil en résidence Théâtre 13 / Paris, Théâtre d'Auxerre, avec la participation artistique du Studio d'Asnières-ESCA ; Des Lumières et Des Ombres est conventionnée par le ministère de la Culture, © Laurent Schneegans

## PAGE 17 BOOM

Ce spectacle a été créé avec le soutien du ministère de la Culture et de la Communication - DRAC Auvergne-Rhône-Alpes, de la Région Auvergne-Rhône-Alpes et du Conseil Départemental de l'Ailier ; coproduction Pays du Grand Sancy, Théâtre de Cusset-Scène Conventionnée et Scène Régionale d'Auvergne-Rhône-Alpes, Le Caméléon-Ville de Pont-du-Château et la Ville d'Issore ; accueil en résidence de création Théâtre Château Rouge-Scène Conventionnée à Annemasse, Théâtre de Cusset-Ville de Cusset, Le Caméléon-Ville de Pont-du-Château et Culturf'@Jallanches, © Eric Chevalier

## PAGE 19 LES NEUF CORIACES

Production Collectif Fractal ; coproduction L'Esplanade du lac - Le Mett / marionnettes en transmission Le Teil ; partenaire de production Théâtre des marionnettes de Genève - La Base Scène Nationale Chambéry ; Les Neuf Coriaces bénéficie de l'aide à la création du conseil départemental de l'Ain, © compagnie Elyo

## PAGE 21 14 DUOS D'AMOUR

LoLink, bureau d'accompagnement artistique ; diffusion Lucine Esnault-Duverger ; production Anne-Claire Font ; coproduction La Rampe, scène conventionnée danse d'Echrolles, Châteaux Rouge scène conventionnée d'Annemasse, Théâtre des Collines Ancey, L'Esplanade du lac Divonne-les-Bains, La Zéduche, Lempdes, Le Sémaphore scène conventionnée de Cézabaz ; partenaires Théâtre du Vellein, scène conventionnée de Villefontaine, L'Espace culturel l'Echappé Sorbiers, Compagnie Alentours rêveurs - Abbaye de Corbigny, La Saison culturelle L'Odyssée Eybens ; DRAC Auvergne-Rhône-Alpes, Région Auvergne-Rhône-Alpes, Département du Puy-de-Dôme, © Yan Villefontaine

## PAGE 23 À L'ENVERS À L'ENDROIT

Chargée de projet et diffusion Joanne Boob ; coproduction Théâtre Am Stram Gram Genève, création dans le cadre du festival Les Créatives, L'Echandole Yverdon-les-Bains ; avec le soutien Canton de Vaud, Pour-cent culturel Migros, SIS - Fondation suisse des artistes interprètes, CORODIS, La Loterie romande et Pro Helvetia, Fondation suisse pour la culture, © Sylvain Chaboz

## PAGE 25 PHÉROËL

Production Zb company ; production déléguée Théâtre Vidy-Lausanne ; avec le soutien de Loterie Romande, Pour-cent culturel Migros, Fondation Hirzel, Ville de Lausanne, © Loan Nguyen

## PAGE 27 3D

Production déléguée CIRCA, Pôle National Cirque, Auch Gers Occitanie ; Coproduction avec résidence Bleu Pluriel, centre culturel de Tréguéux, CIRCA, Pôle National Cirque, Auch Gers Occitanie, Pôle Régional des Arts du Cirque des Pays de la Loire (Clôté du Cirque Marcel Marceau et Festival de Mays fait son Cirque), Le carré magique, Pôle national cirque en Bretagne, Théâtre de Agence, Scène nationale d'Évry et de l'Essoonne ; Accueil en résidence Central del Cir - Barcelone (ES), Espace Périphérique (Marie de Paris - Parc de la Villette), La Granerie - Balma, La nouvelle Digue - Toulouse, Scène de Pays Lubokorda - St Jean le Vieux, Theater op markt - Dommelhof (BD) ; Avec le soutien de la SACD / Processus cirque, du programme européen POCTEFA / De mar a mar, de la DRAC Occitanie et de l'ENSIAIACET, © Mathieu Bleton

## PAGE 29 POUR LE MEILLEUR ET POUR LE PIRE

Production Cirque Aital ; coproduction Agence Centre Culturel Pôle National des Arts du Cirque Boulaouz Aquitaine, Archos Pôle National des Arts du Cirque Méditerranée, Carré magique Lannion Trégor - Pôle National des Arts du Cirque en Bretagne, Châteaullon Scène nationale, CIRCA Pôle National Cirque

Auch Gers Occitanie, Le Parvis scène nationale de Tarbes, Les Nuits de Fourvière Lyon, Théâtre Firmin Gémier/La Piscine - Pôle National des Arts du Cirque d'Antony et Châtenay-Malabry ; accueil en résidence Les Nuits de Fourvière, Pôle national cirque en Ile-de-France, Théâtre Firmin Gémier - La Piscine, CIRCA - Pôle national cirque Auch Gers Occitanie, Baro d'Ével, cirq compagnie, Châteaullon scène nationale ; avec le soutien de la DGCA, Ministère de la Culture et de la Communication, de la DRAC Occitanie, de la Région Occitanie Pyrénées-Méditerranée, de la Région Ile-de-France ; aide à la résidence territoriale de la SPEDIDAM ; projet bénéficiaire du projet de coopération transrégionale PYREARNAT dans le cadre du programme Interreg V-A Auvergne-France-Andorre POCTEFA 2014-2020 - Fonds Européen de Développement Régional (FEDER), © Strates - Mario del Curto.

## PAGE 31 LE SIFFLEUR

Blue Line productions © Renaud Vezin

## PAGE 33 SARABANDE

Coproduction Festival Les Nuits d'été ; remerciements aux Substances, Lyon ; diffusion si par hasard, La Compagnie Frotter J Frapper est installée à Lyon, Elle est soutenue par la SPEDIDAM et reçoit pour ses projets l'aide de la DRAC Auvergne-Rhône-Alpes, de la Région Auvergne-Rhône-Alpes, de la SACEM et de l'ADAMI. Elle est membre de Futurs Composés - réseau national de la création musicale et de RamDam - réseau professionnel des musiques jeune public, © Vincent Schaub

## PAGE 35 ELGED(JJI & MOLOCKHEYA)

Coproduction L'Esplanade du lac ; DRAC Auvergne-Rhône-Alpes aide au projet ; Région Auvergne-Rhône-Alpes aide à la création ; Département de l'Ain aide à la création, © Jody Carter

## PAGE 37 PINOCCHIO

Direction de production Noémie Guedj ; production Compagnie des Dramatiques ; coproduction Le Théâtre de Chartres, le Frimise-Théâtre municipal d'Élancourt, le Théâtre de Châtillon, le Théâtre d'Auxerre - Scène conventionnée ; aide à la création le Conseil régional d'Ile-de-France, le Conseil départemental du Val-de-Marne ; résidence de création Théâtre Jean Vilar de Vitry-sur-Seine, Théâtre de Châtillon, Cresco de Saint-Mandé, © Doine studio

## PAGE 39 JAI DES DOUTES

Commande de Jeanine Roze Production pour les Concerts du Dimanche Matin, Les Productions de l'Explorateur, Châteaullon, Scène nationale, La Course, Scène Nationale de La Rochelle, La Manekine, scène intermédiaire des Hauts-de-France ; production déléguée Valérie Lévy assistée de Manon Pontan, Texte édité à l'Avant-Scène Théâtre, © M. Toussaint

## PAGE 41 BALLET JUNIOR DE GENÈVE

Administration BJ Sylvette Riom © Gregory Batardon

## PAGES 43-45 L'AVARE ET LE MALADE IMAGINAIRE

Administration de production Claudia Trevino.  
L'Avare Coproduction Le Théâtre du Gymnase, Marseille, L'Espace des Arts, Scène Nationale de Chalons-sur-Saône ; Résidences de création Théâtre du Gymnase, Marseille - Espace des Arts Scène Nationale de Chalons-sur-Saône, PôleJeunePublic, Le Revest-les-Eaux Théâtre de la Minoterie Marseille, Théâtre de l'Olivier Istres. Avec l'aide de la DRAC et Région Provence-Alpes-Côte d'Azur, © Matthieu Wassik  
Le Malade imaginaire Coproduction Le Théâtre de la Calade, Arles, Vol Plané est conventionnée avec la DRAC PACA et la Ville de Marseille, aidé au fonctionnement par la Région PACA et le Département des Bouches-du-Rhône. À partir de la saison 18-19 et pour les trois saisons à venir, Alexis Moati est artiste de la Bande du Merlan scène nationale de Marseille, il est également artiste associé à l'Espace des Arts de Chalons-sur-Saône depuis 2012 et artiste compagnon pour la saison 18/19 des Théâtre en Océanie, © Cécile Vissière

## PAGE 47 AUX DRÔLES !

Production et diffusion Cécile Ballan ; production Cirque Hirsute, association du Boulon Manquant ; avec le soutien du Conseil départemental de la Drôme, du Conseil régional Auvergne-Rhône-Alpes et la DRAC Auvergne-Rhône-Alpes ; accueilli en résidence la Maison des Arts de Créteil et du Val-de-Marne, la Scène Nationale d'Albi, la Cascade/Pôle National Cirque de Bourg-Saint-Andéol, L'Esplanade du lac de Divonne-les-Bains, Les Aires théâtre de Die et du Diois, Le Festival les Élançées Scène conventionnée Art en territoire ; la compagnie est soutenue dans son fonctionnement par la Région Auvergne-Rhône-Alpes et le Conseil départemental de la Drôme, © Elise Lebargy

## PAGE 49 DÉJEUNER EN LAIR

© Yann Orhan

## PAGE 51 CÉLÉBRATION

Soutien Espace des Arts - Scène Nationale de Chalons-sur-Saône, Théâtre de Mâcon Scène Nationale, L'Esplanade du Lac Divonne-les-Bains, Vivandane Centre Chorégraphique National de Belfort, Centre Chorégraphique National de Rillieux-la-Pape, Centre Chorégraphique National de Nantes, Centre Chorégraphique National de Grenoble, Aicha M'Barek & Hafiz

Dhau sont artistes associés à l'espace Des Arts scène nationale de Chalons-sur-Saône, et en résidence sur le département de l'Ain, à L'Esplanade du lac Divonne-les-Bains et à l'Université Jean Moulin Lyon 3. La compagnie Chatha est conventionnée par le ministère de la Culture et de la Communication DRAC Auvergne-Rhône-Alpes, la Ville de Lyon et la Région Auvergne-Rhône-Alpes. Elle reçoit le soutien de l'Institut français et de l'Institut Français / Ville de Lyon pour ses projets à l'étranger, © David Balckici

## PAGE 53 LA GALERIE

Production de Machine de Cirque ; soutien Conseil des arts et des lettres du Québec, Conseil des arts du Canada, Entente de développement culturel intervenue entre le gouvernement du Québec et la Ville de Québec, Temal Productions, Cirque au Sommet, Directrice de production Genevieve Duelllet-Fortin © Loup-William Théberge

## PAGE 55 7M<sup>2</sup>

Production, diffusion Marie Lebrou, Production Association Le Pied en Dedans - Cie Aurélie Chauveau ; coproduction Théâtre de Cusset-Scène Régionale et Châteaullon d'Auvergne, Centres Culturels Municipaux de Limoges-Scène Conventionnée Danse ; soutien au titre de l'aide à la création Conseil Départemental du Puy-de-Dôme ; Partenaire Espace Les Justes - Ville du Centre, Studio MJ - Ville d'Issore, © Aurélie Chauveau

## PAGE 56-57 CARTE BLANCHE À SCORPÈNE

Cancre-à-Création dans le cadre du Ad Hoc Festival 2018, Le Volcan Scène nationale du Havre ; production Le Volcan Scène nationale du Havre ; remerciements Musée National de l'Éducation, Les Scènes du Gers - Vannes ; production déléguée L'Avant-Scène Cognac-Scène conventionnée de Cognac, 3<sup>ème</sup> C/II Production déléguée L'Avant-Scène Cognac, © Arnaud Bertereau, AgenceMona

## PAGE 59 LES HYBRIDES HIPHOPÉES

La Dystopie des heures creuses Production Compagnie Ayagyma, chargée de production Camille Trotabas ; coproduction Théâtre en Dracénie-Draguignan, Le Sémaphore-Théâtre de Port-de-Bouc ; soutien et accueil en résidence Théâtre du Rond-Point Valréas, Art'Euro, Le Sémaphore - Théâtre de Port-de-Bouc, Espace de la Confluence - Auriol, La LoLyricus, Théâtres en Dracénie - Draguignan  
La Cie AYAGHYMA reçoit le soutien de la DRAC PACA dans le cadre du projet ROUVIR LE MONDE 2020 et d'ARSDU pour l'opération « Plateaux solidaires »  
NALC Production Association On the Good Foot ; production déléguée Cie Tensei ; production exécutive Ars Longa - M. Ecoeur, A. Ladeira ; coproduction Théâtre L'Oriental - Vevey, Nebia - Biemme ; soutiens Festival Break4through, Zurich Festival Les Chorégraphiques, f0rum Culture, Canton de Berne, Ville de Biemme, © Yuri Tavares

## PAGE 61 QUINCE-CULTE !

Le Directeur Debussy est conventionné par le ministère de la Culture (DRAC Auvergne-Rhône-Alpes), la Région Auvergne-Rhône-Alpes et la Ville de Lyon, Il est soutenu par la Métropole de Lyon, la SPEDIDAM, l'ADAMI, l'Association Musique Nouvelle en Liberté et la Banque Rhône-Alpes, © Bernard Benant

## PAGE 63 VIES DE PAPIER

Coproduction MarionNittes, festival international de Neuchâtel, CCAM, Scène nationale de Vandœuvre-les-Nancy, La Méridienne, Scène conventionnée de Lunéville, Espace Jélotte, Scène conventionnée marionnette d'Orlon-Sainte-Marie, Le Carreau, Scène nationale de Forbach et de l'Est mosellan, Théâtre Gérard-Philipe, Scène conventionnée de Frouard, Mi Tamam, production du Pays de Ponlivy, T-Werk Potsdam, Le Sablier, Centre national de la marionnette en préparation - Ifs/Dives-sur-Mer, Mosselle Arts Vivants, La ville de Bruxelles / Nour Blanche, La Ville de Metz, Metz Métropole (Musée de la Cité d'Or) ; pré-achats Le Moufflard, Créateur des arts de la marionnette à La Parc, L'Arc, Scène nationale du Théâtre, festival Perspectives de Sarrebruck ; soutiens Le texte est lauréat de la Commission nationale d'aide à la création de textes dramatiques - ARTICENA / mention dramaturgies plurielles, Ce projet a reçu l'aide à la production dramatique de la DRAC Grand Est et l'aide à la résidence DRAC Grand Est / Agence culturelle d'Alsace. La compagnie La Bande Passante est soutenue par la Région Grand Est pour la période 2020-2022 et est conventionnée avec la Ville de Metz, Direction de production Claire Girod assistée d'Aurélien Burgun - © Thomas Faverjon

## PAGES 70-71

© Agence d'architecture CLAZ

# INFORMATIONS

## PRATIQUES

### ACCÈS

L'Esplanade du lac est située dans le Pays de Gex dans l'Ain (01), à 15 km de Genève. Plusieurs parkings gratuits sont disponibles aux abords du bâtiment.

### ADRESSE

L'Esplanade du lac  
181 avenue de la Plage / 01220 Divonne-les-Bains  
[www.esplanadedulac.fr](http://www.esplanadedulac.fr)



### ADMINISTRATION


Les bureaux sont ouverts au public du mardi au vendredi de 10h à 12h et de 14h à 17h.  
Tél (33) 04 50 99 17 70 / [infos.esplanade@divonne.fr](mailto:infos.esplanade@divonne.fr)

### BILLETTERIE

La billetterie est ouverte le mardi, jeudi et vendredi de 15h à 18h et le mercredi de 10h à 12h et de 14h à 18h.  
Tél (33) 04 50 99 17 70 / [infos.esplanade@divonne.fr](mailto:infos.esplanade@divonne.fr)

#### PROTOCOLE SANITAIRE COVID

Afin de vous accueillir dans les meilleures conditions, de protéger votre santé et celle de nos équipes, nous mettons en place les précautions sanitaires requises. Nous vous précisons, en fonction de l'évolution de la situation, les mesures spécifiques.

Direction de la publication **Marion Huyghues-Despointes**  
Rédaction **Marion Huyghues-Despointes, Florence Deluol, Emma Pellaton**  
Création visuel - illustration **Mirjana Farkas**  
Conception graphique phasme  [www.phasme.com](http://www.phasme.com)  
Correction **Grégoire Billaud**  
Impression **Estimprim**





**RÉSERVEZ EN LIGNE**

[www.esplanadedulac.fr](http://www.esplanadedulac.fr)

