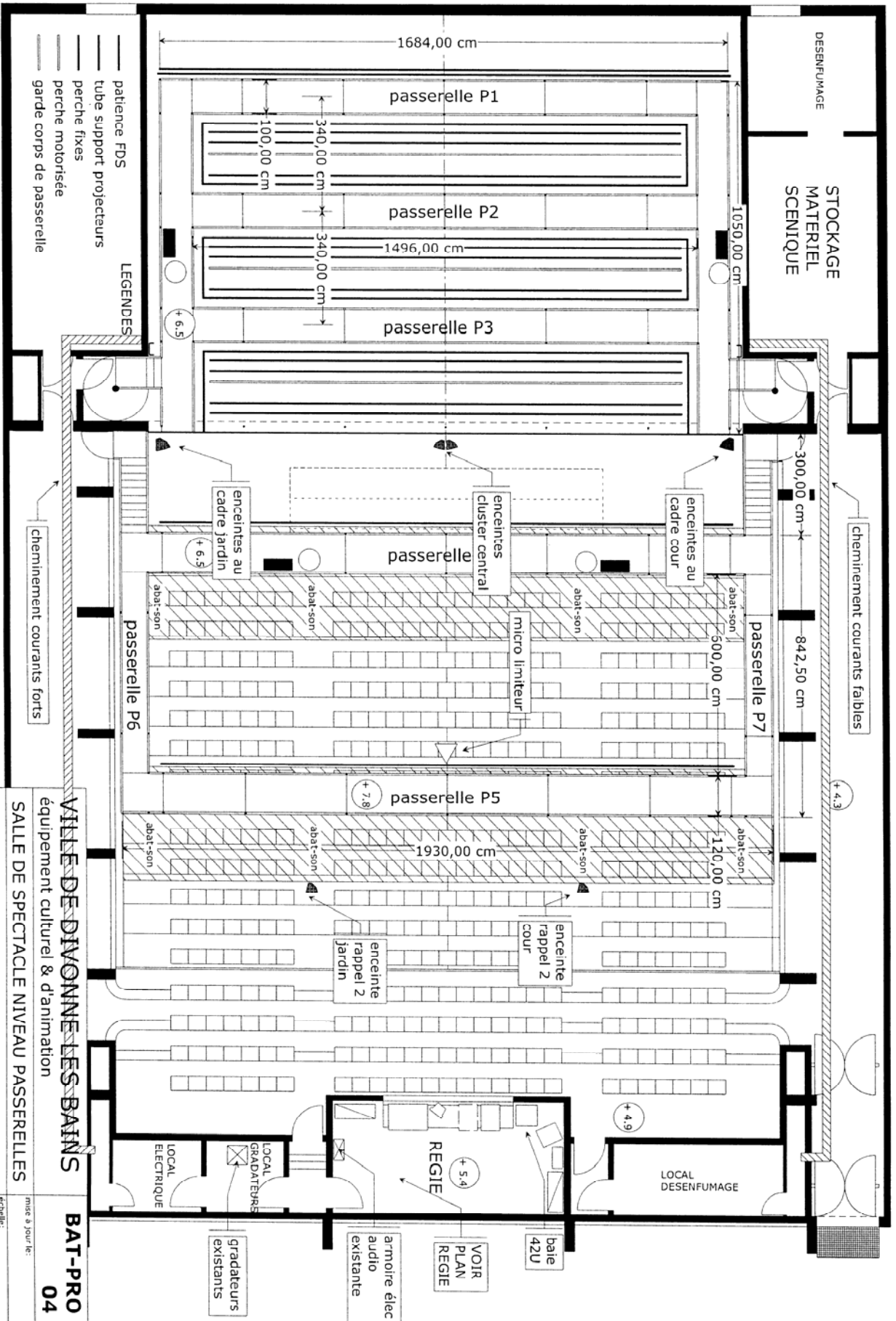


PLAN TECHNIQUE DE L'ESPLANADE DU LAC



- LEGENDES**
- patience FDS
 - tube support projecteurs
 - perche fixes
 - perche motorisée
 - garde corps de passerelle

■ BOTTER D13216

○ BOTTER DMX 2 circuits

VILLE DE DIVONNE LES BAINS
BAT-PRO 04
 équipement culturel & d'animation

SALLE DE SPECTACLE NIVEAU PASSERELLES
 IMPLANTATION MATERIELS SCENIQUES

G BOUTIN CONSULTANT
 CONSEIL EN AUDIOVISUEL & SCENOGRAPHIE TECHNIQUE
 580 Route de Burgaz 74270 SAINT MARTIN BELLEVUE

Tel / fax : 04 50 46 03 96,
 gsm : 06 68 81 65 75
 E-mail : g.boutin@vsnat.com

échelle: 1/100 format A3
 Saint Martin Bellevue le:
 Janvier 2005

mise à jour le:
 BAT-PRO 04